



**AUTORIDADE
MUNICIPAL
DE BOBONARO**



DL No. 84/2023 de 23 Novembro
Alteração DL No. 3/2016 de 16 Março
Estatuto ba Administração Municipal no Autoridade Municipio
Diploma Ministerial Nº 85/2023 de 29 de Dezembro
Knar no Responsabilidade SMPC e GDN
Artigo 15 no Artigo 16

Relatorio Anual tinan 2024

I. Introdusaun

Municipio Bobonaro iha Posto Administrativo 6 suco 50 aldeia 193, Ho ida ne'e Diresaun refere indentifika katak area nebe tama ba Risku Dezastre mak hanesan Posto Administrativo Bobonaro, Posto administrativo Lolotoe, Posto administrativo Maliana no posto Administrativo Cailaco nebe kada tinan sempre akontese hanesan Anin sobu uma, Inundasaun, Ahi han uma , no Rai halai. Diresaun Serviço Municipal proteção Sivil e Gestão Desastre Naturais (SMPC e GDN) halo diseminaun no fo hanoin ba Autoridades lokais (Chefes dos Sucos, Cefes dos Aldeias e Conchelho dos Sucos) sira oinsa mak atu halo prevensaun ba Risku Dezastre nebe akontese iha area remotas, Direção SMPC e DN halo apoiu Emergencia ba Vitima Dezastre hanesan ai-han no laos ai-han (Food Item Non Food Item) ba vitima sira. Tamba Governu Local maka orgaun nebe besik liu ba iha povo maka iha Knar no Responsabilidade atu halao Operasaun, Prevensaun, Mitigasaun, baseia ba politika Jestaun Risku Dezastre (Siklu Dezastre) hanesan **ANTES DEZASTRE – DURANTE DEZASTRE – DEPOIS DEZASTRE** katak oinsa halo jestaun atu diminui kauza husi akontesimentu Dezastres Naturais iha Municipio Bobonaro. Diresaun refere durante ne'e halao nia funsaun, maibe problema ba diresaun mak transporte atu halo atendementu ba vitima nebe hetan dezastre ho urgenti no lais (Atu halo Verfikasaun/Observasaun ba fatin acontesemento no halo apoiu sasan emergencia)

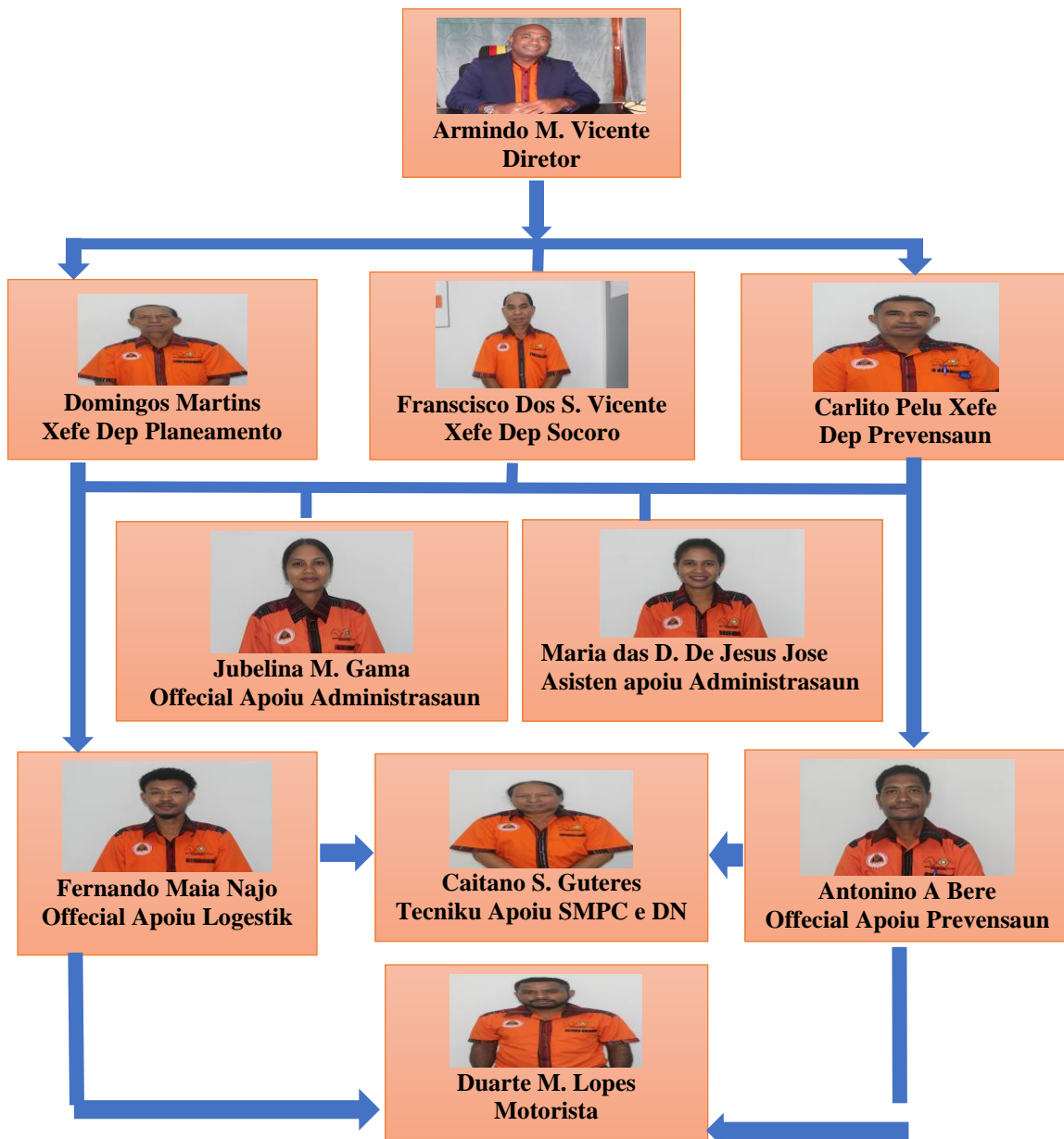
Direção Serviço Municipal Proteção Civil e Gestão Desastre Naturais (SMPC e GDN) iha nia departementu tolu (3) mak hanesan Departamento Planeamento e Gestão de Equipamentos de Proteção Civil, Departamento de Prevenção e Informação no Departamento de Socorro e Operações de Emergencia, hala'o ninia knar bazeia ba

DIPLOMA MINISTERIAL Nº 85/2023 de 29 de Dezembro, artigo 52 kona ba estabelesimento Estrutura Municipal hatuur kompetensia ba Direção Serviço Munisipal Proteção civil e Gestão Desastre Naturais halao ni-nia atividade tuir planu asaun anual nebe mak trasa ona iha tinan 2024 hodi implementa iha direção tuir metas nebe iha.

II. Vizaun no Misaun SMPC e GDN

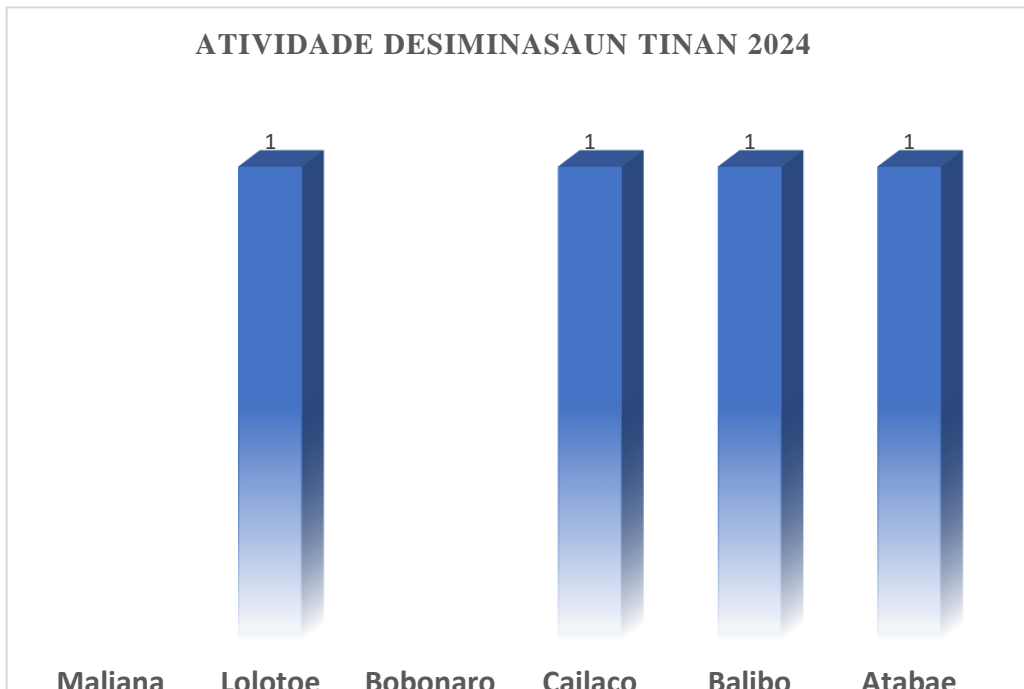
1. **Vizaun:** Sosiedade ida ho nia meu ambiente protejida, seguru ho dignu, atu bele kontribui ba dezenvolvimentu ekonomiku, sosial no kultural pais ne nian.
2. **Misaun:** atu bele dezemvolve instituisaun governu ida ne'e forte nune'e bele garante protesaun no fo atendimento ba comunidade ho sira nia riku soin liu husi meu ambiente

III. Organograma SMPC e GDN

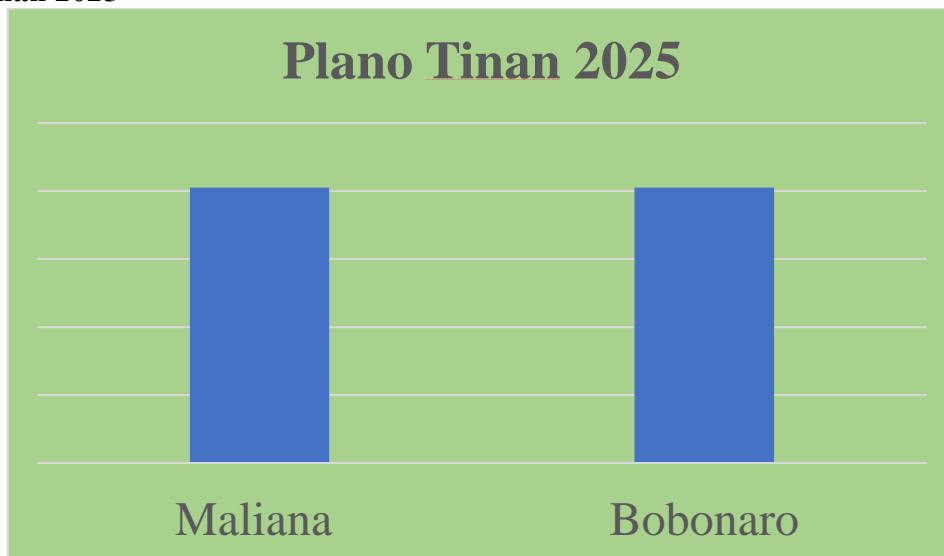


IV. Relatório Annual SMPC e GDN Tinan 2024

1. Progresu halao Diseminasaun Prevensaun Informasaun Risco Dezastre Naturais Bazeia Plano Execuão Orsamento Q1-Q4 Tinan 2024



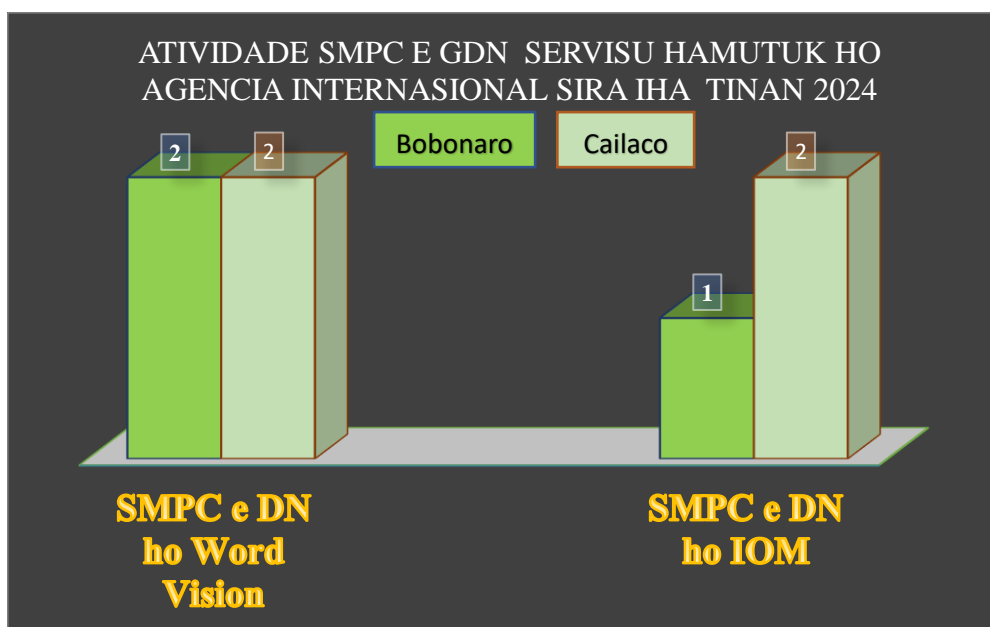
2. Posto Nebe Seidauk Realiza Desiminasaun Tamba Menus Orsamentu Plano Ba Tinan 2025



V. Atividade SMPC E GDN Servisu Hamutuk ho Parseiru Governo/ Agencia Internacional Word Vision ho International Organization For Migration (IOM) realiza

Formasaun Redusaun Risku Dezastre Suco no Simulasaun halo Evacuasaun ba Vitima Desastres Naturais (Inundasaun) Fundus husi Agencia Internacional Sira.

Data	Atividade	Posto	Suco
24-25/07/2024	SMPC e DN, APC no Word Vision Halo simulasaun (Evacuasaun Vitima Desastre Inundasaun) ne parte ida husi asaun atisipatoriu konaba redusaun risku dezastre	Cailaco	Aldeia Suriubu, Goulolo
14 -15/08/2024	SMPC e DN ho IOM Fo informasaun konaba problema risku dezastre	Cailaco	Salaun posto
15-16/10/2024	SMPC e DN ho Word Vision fahe Formasaun kona ba planu asaun komunidadade inkluzivu no Reativa komisaun Jestaun Dezastre suco	Bobonaro	Ai-Asa no Lourba
17-18/10/2024	SMPC e DN ho Word Vision fahe Formasaun kona ba planu asaun komunidadade inkluzivu no Reativa komisaun Jestaun Dezastre suco	Cailaco	Manapa no Raiheu
21-23/10/2024	SMPC e DN ho IOM Fahe informasaun konaba jestaun kampo no jestaun dezastre	Cailaco	Sede suco Purugoa



VI. Sasan Food Item Non Food Item (Ai-han no Laos ai-han) Nebe maka Direção SMPC e GDN iha hodi halo Apoio Ba Vitima Dezastre, ema deficiencia nomos pedido husi Autoridade Lokal

NO	NARAN SASAN	SASAN NEBE TAMA	SASAN NEBE SAI	STOK IHA ARMAGEN
1	Lona Plastik 4x6	200 unit	10 unit	190
2	Balde Kik	200 unit	59 unit	141
3	Baskom bot	200 unit	41 unit	159
4	Top Bisquit	34 dos	3 dos	31
5	Supermie	200 dos	66 dos	134
6	Ikan Lata	100 dos	26 dos	74
7	Mina Goreng 2ltr	33 dos	4 dos	29
8	Familia Kit	200 karon	35 karon	165
9	Fos 25Kg	100 sak	55 sak	45
10	Dancow	8 dos	5 dos	3

**VII. DIRAÇÃO SERVIÇO MUNICIPAL PROTEÇÃO CIVIL E GESTÃO DESASTRE
NATURAIS FO APOIO BA VITIMA DEZASTRE**

SASAN SAI BA APOIU

PERIODO 2024

DATA	KODE	NARAN SASAN	TOTAL SASAN SAI	TIPO UNIDADE (SAKU,CAISA,KG,LTR)	OBS
10/07/2024	PC002	BALDE KIK	1		
	PC009	FOS 25KG	4		
	PC003	BASKOM BOT	1		
12/07/2024	PC002	BALDE KIK	3		SUCO SABURAI POSTO MALIANA
	PC003	BASKOM BOT	3		
15/07/2024	PC003	BASKOM BOT	2		SUCO GUDA POSTO LOLOTOE
	PC002	BALDE KIK	2		
16/07/2024	PC002	BALDE KIK	1		SUCO COWA POSTO BALIBO
	PC003	BASKOM BOT	1		
09/08/2024	PC005	SUPERMIE	7	CAISA	SUCO HOLSA POSTO MALIANA
	PC008	FAMILIA KIT	8	KARON	
15/08/2024	PC009	FOS 25KG	2	SAKU	FO APOIU BA FAMILIA KB'IIT LAEK IHA SUCO TAPO MEMO POSTO MALIANA
	PC007	MINA GORENG 2LTR		2LTR 2	
	PC005	SUPERMIE	2	CAISA	
22/08/2024	PC005	SUPERMIE	1	CAISA	SUCO MALILAIT POSTO BOBONARO
	PC010	DANCOW		ENCERAN 2	
26/08/2024	PC009	FOS 25KG	2	SAKU	SUCO TAPO MEMO POSTO MALIANA HO SUCO TAPO BOBONARO POSTO BOBONARO
	PC005	SUPERMIE	2	CAISA	
	PC010	DANCOW		ENCERAN 2	
	PC003	BASKOM BOT	2		
	PC002	BALDE KIK	2		
	PC002	BALDE KIK	1		
	PC003	BASKOM BOT	1		
	PC009	FOS 25KG	1		
02/09/2024	PC002	BALDE KIK	1		SUCO BOBONARO POSTO BOBONARO
	PC009	FOS 25KG	10		
05/09/2024	PC005	SUPERMIE	5		PEDIDO HUSI XEFE DO SUCO RITABOU ALDEIA 3 HUSU APOIU AIHAN HODI DADA ELEKTRISIDADE BA SIRA NIA UMA
	PC007	MINA GORENG 2LTR		2LTR 5	
	PC006	IKAN LATA	2		
	PC009	FOS 25KG	1		
06/09/2024	PC002	BALDE KIK	1		SUCO HOLSA POSTO MALIANA
	PC003	BASKOM BOT	1		
	PC001	LONA PLASTIK 4X6	5		
11/09/2024	PC005	SUPERMIE	2		APOIU FAMILIA MATEBIAN IHA ALDEIA LALE SUCO MEMO POSTO MALIANA
	PC005	SUPERMIE	3		
13/09/2024	PC007	MINA GORENG 2LTR		2LTR 2	SUCO ODOMAU POSTO MALIANA HO SUCO TEBABUI POSTO BOBONARO
	PC002	BALDE KIK	3		
	PC009	FOS 25KG	1		
	PC003	BASKOM BOT	1		
	PC008	FAMILIA KIT	1		
	PC005	SUPERMIE	3		
16/09/2024	PC009	FOS 25KG	4		SUCO RITABOU POSTO MALIANA HO SUCO TEBA-BUI POSTO BOBONARO
	PC002	BALDE KIK	4		
	PC003	BASKOM BOT	4		
	PC005	SUPERMIE	3		
	PC004	TOP BISQUIT		KALENG 5	
	PC010	DANCOW		ENCERAN 2	
	PC007	MINA GORENG 2LTR		2LTR 2	
17/09/2024	PC009	FOS 25KG	5		AJUDA FOOD ITEM BA MATEBIAN FUNCIUNARIU APC
	PC007	MINA GORENG 2LTR	1	2LTR 6 / DOS 1	
18/09/2024	PC009	FOS 25KG	5		APOIU AIHAN NO LAOS AIHAN BA AHDRO IHA SUCO TAPO MEMO ALDEIA TUNUBIBI POSTO MALIANA
	PC005	SUPERMIE	5		
	PC007	MINA GORENG 2LTR	1	2LTR 6 / DOS 1	
	PC010	DANCOW	1		
	PC006	IKAN LATA	2		

	PC002	BALDE KIK	5		
	PC003	BASKOM BOT	5		
	PC008	FAMILIA KIT	5		
	PC009	FOS 25KG	1		
	PC007	MINA GORENG 2LTR		2LTR 1	APOIU EMERGENCIA IHA SUCO HOLSA POSTO MALIANA
	PC002	BALDE KIK	1		
	PC003	BASKOM BOT	1		
19/09/2024	PC009	FOS 25KG	2		APOIU EMERGENCIA UMA RUA (2) IHA SUCO MALE-UBU POSTO BOBONARO
	PC005	SUPERMIE	2		
	PC002	BALDE KIK	2		
	PC003	BASKOM BOT	2		
20/09/2024	PC007	MINA GORENG 2LTR	1		APOIU AIHAN NO LAOS AIHAN BA PAROQIA BOBONARO
	PC006	IKAN LATA	2		
	PC001	LONA PLASTIK 4X6	5		
23/09/2024	PC009	FOS 25KG	1		APOIU EMERGENCIA IHA SUCO RITABOU POSTO MALIANA
	PC007	MINA GORENG 2LTR		2LTR 1	
	PC005	SUPERMIE	1		
	PC010	DANCOW		ENCERAN 1	
	PC006	IKAN LATA	1		
	PC002	BALDE KIK	1		
	PC003	BASKOM BOT	1		
24/09/2024	PC009	FOS 25KG	1		APOIU EMERGENCIA IHA SUCO MELIGO POSTO CAILACO
	PC005	SUPERMIE	1		
	PC010	DANCOW		ENCERAN 2	
	PC002	BALDE KIK	1		
	PC003	BASKOM BOT	1		
25/09/2024	PC009	FOS 25KG	4		APOIU EMERGENCIA IHA SUCO RUA (2) SUCO JILDAPIL HO SUCO GUDA POSTO LOLOTOE
	PC007	MINA GORENG 2LTR		2LTR 3	
26/09/2024	PC009	FOS 25KG	1		APOIU EMERGENCIA IHA SUCO MELIGO ALDEIA MUDE POSTO CAILACO
	PC005	SUPERMIE	1		
	PC010	DANCOW		ENCERAN 1	
	PC007	MINA GORENG 2LTR		2LTR 1	
	PC004	TOP BISQUIT		KALENG 1	
	PC002	BALDE KIK	1		
	PC003	BASKOM BOT	1		
28/09/2024	PC009	FOS 25KG	1		APOIU EMERGENCIA IHA ALDEIA MABILOA SUCO SABURAI POSTO MALIANA
	PC005	SUPERMIE	1		
	PC007	MINA GORENG 2LTR		2LTR 1	
	PC010	DANCOW		ENCERAN 1	
	PC002	BALDE KIK	1		
	PC003	BASKOM BOT	1		
30/09/2024	PC009	FOS 25KG	1		APOIU EMERGENCIA BA UMA RUA (2) IHA ALDEIA OBOE SUCO COTABOT POSTO BOBONARO
	PC005	SUPERMIE	1		
	PC007	MINA GORENG 2LTR		2LTR 1	
	PC010	DANCOW		ENCERAN 1	
	PC002	BALDE KIK	1		
	PC003	BASKOM BOT	1		
	PC010	DANCOW		ENVERAN 2	
	PC005	SUPERMIE	1		
	PC006	IKAN LATA	1		
	PC007	MINA GORENG 2LTR		2LTR 1	
	PC002	BALDE KIK	1		
	PC003	BASKOM BOT	1		
01/10/2024	PC009	FOS 25KG	4		APOIU AIHAN NO LAOS AIHAN BA EMA HO DEFECEINCIA NAIN HAT (4) ALDEIA HALE COU, SUCO RITABOU POSTO MALIANA
	PC005	SUPERMIE	4		
	PC006	IKAN LATA	4		
	PC008	FAMILIA KIT	4		
02/10/2024	PC009	FOS 25KG	1		APOIU EMERGENCIA IHA ALDEIA DAITETE SUCO RITABOU, POSTO MALIANA
	PC005	SUPERMIE	1		
	PC007	MINA GORENG 2LTR		2LTR 1	
	PC002	BALDE KIK	1		
	PC003	BASKOM BOT	1		
03/10/2024	PC009	FOS 25KG	2		APOIU EMERGENSIA IHA ALDEIA TUTUBABA SUCO AIDABALETE POSTO ATABAE
	PC005	SUPERMIE	2		
	PC007	MINA GORENG 2LTR		2LTR 2	
	PC008	FAMILIA KIT	1		
	PC004	TOP BISQUIT		KALENG 1	
08/10/2024	PC005	SUPERMIE	3		APOIU EMERGENCIA UMA TOLU (3) IHA SUCO COTABOT POSTO BOBONARO
	PC006	IKAN LATA	3		

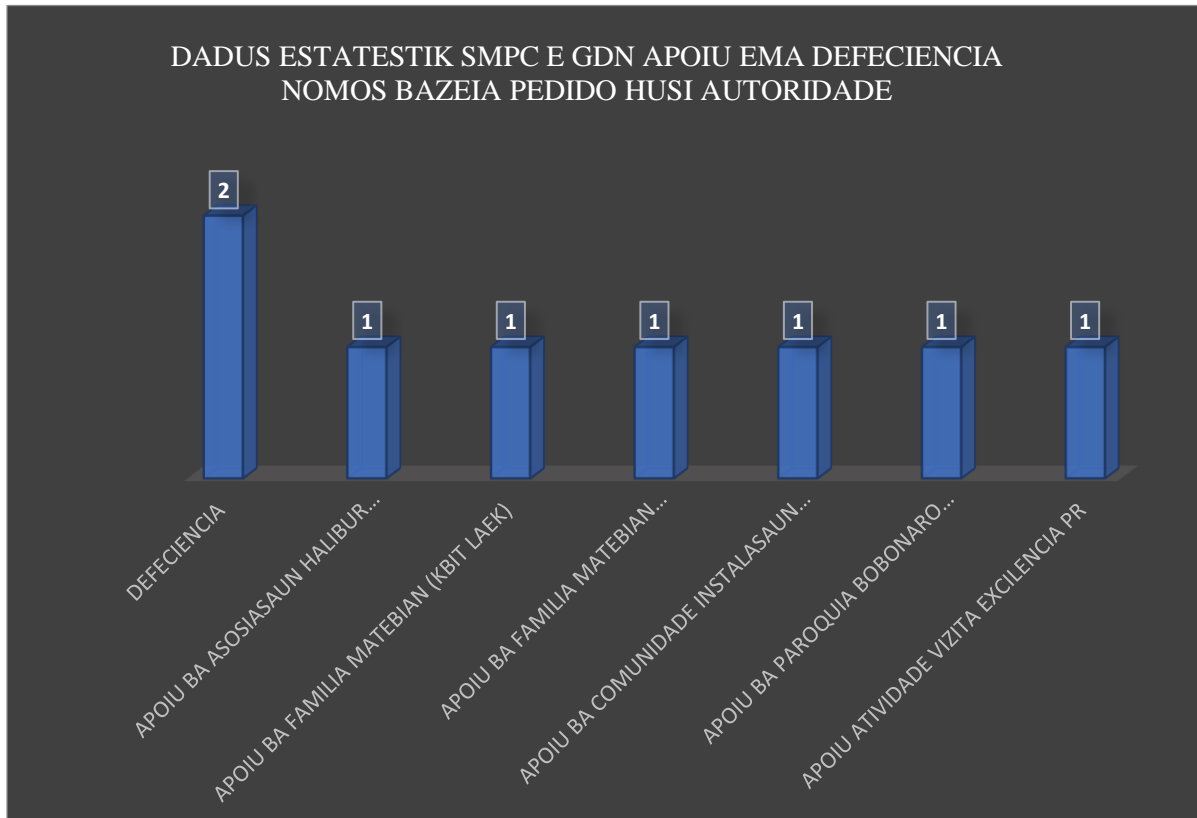
	PC007	MINA GORENG 2LTR		2LTR 3	
	PC010	DANCOW		ENCERAN 3	
	PC002	BALDE KIK	3		
	PC003	BASKOM BOT	3		
09/10/2024	PC005	SUPERMIE	3		APOIU EMEERGENCIA UMA TOLU (3) SUCO GILDAPIL POSTO LOLOTOE NO SUCO LEOHITU POSTO BALIBO
	PC006	IKAN LATA	3		
	PC010	DANCOW	3		
	PC007	MINA GORENG 2LTR		2LTR3	
	PC002	BALDE KIK	2		
	PC003	BASKOM BOT	2		
		PC004	TOP BISQUIT		
10/10/2024	PC002	BALDE KIK	1		
	PC003	BASKOM BOT	1		
11/10/2024	PC005	SUPERMIE	1		APOIU EMERGENCIA IHA SUCO LEOHITO POSTO BALIBO
	PC007	MINA GORENG 2LTR		2LTR 1	
	PC002	BALDE KIK	1		
	PC003	BASKOM BOT	1		
15/10/2024	PC005	SUPERMIE	3		APOIU EMERGENCIA BA UMA TOLU (3) IHA SUCO TAPO MEMO POSTO MALIANA UMA IDA (1) HO SUCO MELIGO POSTO CAILACO UMA RUA (2)
	PC007	MINA GORENG 2LTR		2LTR 3	
	PC010	DANCOW		ENCERAN 3	
	PC003	BASKOM BOT	1		
	PC002	BALDE KIK	1		
17/10/2024	PC005	SUPERMIE	1		APOIU EMERGENCIA IHA SUCO MANAPA POSTO CAILACO
	PC009	FOS 25KG	1		
	PC006	IKAN LATA	1		
	PC004	TOP BISQUIT		KALENG 1	
	PC010	DANCOW		ENCERAN 1	
	PC002	BALDE KIK	1		
	PC003	BASKOM BOT	1		
	PC008	FAMILIA KIT	1		
04/11/2024	PC004	TOP BISQUIT		KALENG 1	APOIU EMERGENCIA IHA SUCO LEOHITO POSTO BALIBO
	PC003	BASKOM BOT	1		
18/11/2024	PC005	SUPERMIE	1		APOIU EMERGENCIA IHA SUCO DAU- UDU POSTO CAILACO
	PC004	TOP BISQUIT	1		
	PC010	DANCOW		ENCERAN 3	
	PC002	BALDE KIK	1		
19/11/2024	PC010	DANCOW	1	ENCERAN 2	APOIU EMERGENCIA IHA SUCO ATUDARA POSTO CAILACO
	PC005	SUPERMIE	7		
	PC004	TOP BISQUIT	2	ENCERAN 1	
	PC002	BALDE KIK	13		
	PC006	IKAN LATA	6	HO BALU	
	PC008	FAMILIA KIT	13		
	PC007	MINA GORENG 2LTR	1		
21/11/2024	PC004	TOP BISQUIT		KALENG 2	APOIU EMERGENCIA IHA SUCO ATUDARA POSTO CAILACO
	PC002	BALDE KIK	1		
	PC008	FAMILIA KIT	1		
26/11/2024	PC010	DANCOW		ENCERAN 2	APOIU EMERGENCIA IHA SUCO RAIHEU POSTO CAILACO
	PC005	SUPERMIE	1		
	PC006	IKAN LATA	1		
	PC008	FAMILIA KIT	1		
	PC002	BALDE KIK	1		
05/12/2024	PC009	FOS 25KG	2		APOIU BA VITIMA DESASTRE IHA SUCO MEMO POSTO MALIANA
	PC008	FAMILIA KIT	1		
	PC007	MINA GORENG 2LTR	1		

**VIII. DIREÇÃO SMPC e GDN FO APOIO EMA DEFECIENCIA NOMOS
PEDIDO HUSI AUTORIDADE LOKAL**

PERIODO FULAN JULHO-DESEMBRO

DATA	AUTORIDADE	FOOD ITEM NON FOOD ITEM	QUANTIDADE	POSTO	SUCO	OBS
05/07/2024/ 01/10/2024	DEFECIENCIA	FOS 25KG	SAKA 14	MALIANA	RITABOU	TOTAL EMA HO DEFECIANCIA NAIN 7
		SUPERMIE	CAISA 18			
		IKAN LATA	CAISA 18			
		FAMILIA KIT	KARON 10			
		MINA GORENG	5LTR 4 / 2LTR 6			
18/09/2024	APOIO BA ASOSIASAUN HALIBUR DEFECIENCIA REGIAUN OESTE (AHDRO)	FOS 25KG	SAKA 5	MALIANA	TAPO,MEMO	
		SUPERMIE	CAISA 5			
		IKAN LATA	CAISA 2			
		MINA GORENG	CAISA 1			
		DANCOW	CAISA 1			
		BALDE KIK	5			
		BASCOM BOT	5			
FAMILIA KIT	KARON 5					
15/08/2024	APOIO BA FAMILIA MATEBIAN (KBIT LAEK)	FOS 25KG	SAKA 2	MALIANA	TAPO,MEMO	
		SUPERMIE	CAISA 2			
		MINA GORENG	2LTR 4			
17/09/2024	APOIO BA FAMILIA MATEBIAN FUNCIONARIO APC	FOS 25KG	SAKA 5	MALIANA	RITABOU	
		MINA GORENG	2LTR CAISA 1			
05/09/2024	APOIO BA COMUNIDADE INSTALASAUN ELETRISIDADE (PEDIDO)	FOS 25KG	SAKA 10	MALIANA	RITABOU	COMUNIDADE ALDEIA TOLU (3)
		SUPERMIE	CAISA 5			
		MINA GORENG	2LTR 10			
		IKAN LATA	CAISA 2			
20/09/2024	APOIO BA PAROQUIA BOBONARO (PEDIDO)	MINA GORENG	2LTR CAISA 1	BOBONARO	BOBONARO	
		IKAN LATA	CAISA 2			
		LONA PLASTIK 4X6	5			
22/06/2024	APOIO ATIVIDADE VIZITA EXCILENCIA PREZIDENTE REPUBLIKA	SUPERMIE	CAISA 10	BOBONARO	COLIMAU	
		IKAN LATA	CAISA 10			
		MINA GORENG	2LTR CAISA 2			
		FAMILIA KIT	KARON 10			

DADUS ESTATESTIK SMPC E GDN APOIU EMA DEFECIENCIA
NOMOS BAZEIA PEDIDO HUSI AUTORIDADE



IX. Dadus Estatestica ho tipo Dezastre nebe maka akontese kada posto bazeia nota distribuisaun Hahu Fulan Abril - Desembro tinan 2024

POSTO	TIPO DEZASTRE	SUB TOTAL
ATABAE	ANIN SOBU	0
	RAI HALAI	0
	AI HANEHAN UMA	0
	INUNDASAUN	0
	AHI HAN UMA	1
	TOTAL	1

POSTO	TIPO DEZASTRE	SUB TOTAL
BALIBO	ANIN SOBU	3
	RAI HALAI	0
	AI HANEHAN UMA	1
	INUNDASAUN	0
	AHI HAN UMA	2
	TOTAL	6

POSTO	TIPO DEZASTRE	SUB TOTAL
CAILACO	ANIN SOBU	5
	RAI HALAI	0
	AI HANEHAN UMA	0
	INUNDASAUN	15
	AHI HAN UMA	1
	TOTAL	21

POSTO	TIPO DEZASTRE	SUB TOTAL
BOBONARO	ANIN SOBU	14
	RAI HALAI	1
	AI HANEHAN UMA	1
	INUNDASAUN	0
	AHI HAN UMA	0
	TOTAL	16

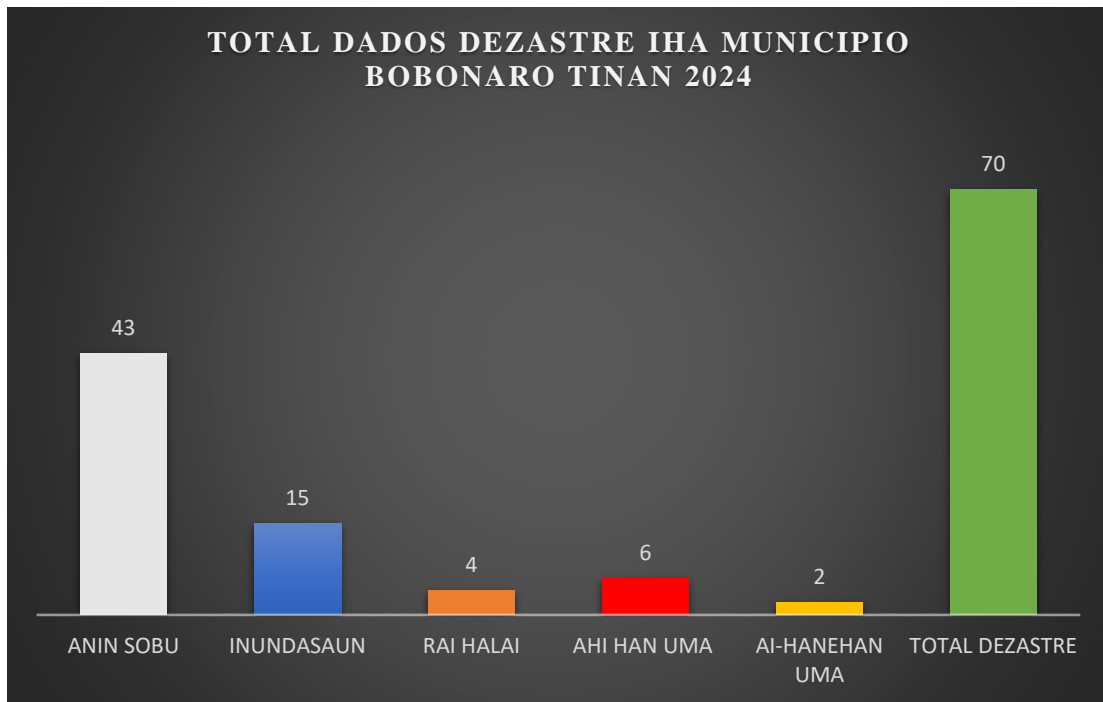
POSTO	TIPO DEZASTRE	SUB TOTAL
MALIANA	ANIN SOBU	18
	RAI HALAI	0
	AI HANEHAN UMA	1
	INUNDASAUN	0
	AHI HAN UMA	0
	TOTAL	19

POSTO	TIPO DEZASTRE	SUB TOTAL
LOLOTOE	ANIN SOBU	2
	RAI HALAI	3
	AI HANEHAN UMA	0
	INUNDASAUN	0
	AHI HAN UMA	2
	TOTAL	7

X. Total Dadus Estatetica Tipo Dezastre Iha Municipio Bobonaro Bazeia Ba Nota Distribusaun Ai-han no laos ai-han (Food Item non Food Item) husi SMPC e DN Ba Tinan 2024

BAZEIA DADOS HUSI NOTA DISTRIBUSAUN	
TIPO DEZASTRE	TOTAL KADA POSTO
ANIN SOBU	43
INUNDASAUN	15
RAI HALAI	4
AHI HAN UMA	6
AI-HANEHAN UMA	2
TOTAL DEZASTRE	70

PERIODO FULAN JUNHO TO DESEMBRO TINAN 2024



XI. Dezafiu no Rekomendasaun SMPC e GDN

❖ **Dezafiu:**

- ✓ Diresaun Servisu Municipal Protesaun Civil e Gestaun Dezastre Naturais menus Transporte atu halo movimentu hodi atende vitima Dezastre Naturais nebe akontese iha baze (verifikasaun e halo apoiu sasan emergencia ba vitima dezastre)
- ✓ Menus rekursu (Funsinario) hodi halo atendimento ba vitima nebe hetan dezastre naturais
- ✓ Menus facilidade (Material Informatika) iha SMPC e GDN

❖ **Rekomendasaun:**

- ✚ Husu ba Sua Ex.cia Presidente Autoridade Municipio Bobonaro no Secretario nain tolu (3) ho kompetensia atu autoriza aloka transporte ida mai Direção SMPC e GDN para bele halo atendimento ba vitima nebe hetan dezastre ho lais e imediata.
- ✚ Persiza rekruta tan funsinario (Agente administração) iha Direção SMPC e GDN hodi nune'e bele halo Serviço administração Direção ninian.

Justifikasaun katak, DSMPC e GDN halo atendentu Apoio Sasan Emergencia ba Vitima Dezastre Naturais hahu iha fulan Junho tamba prosesu Aprovisionamentu tarde hodi difikulta Direção nia servisu atu fo apoiu ba ema nebe hetan Dezastre Naturais.

Mak ne'e deit ami nia Relatorio Annual ba tinan 2024

Ba Sua Ex.cia nia Colaboração nebe maka diak no atençaõ ami hato'o Obrigado wain.

Maliana, 23 de Dezembro 2024
Prepara husi,

Carlito Pelu
Chefe Departamento Prevensaun e Info.