



PLANU DEZENVOLVIMENTU KOMUNITÁRIA

PERÍODU IMPLEMENTASAUN

TINAN 2026 – 2030

SUCO : TAPO-MEMO

POSTO ADMINISTRATIVO : MALIANA

MUNICIPIO : BOBONARO

Indese

- A. Vizaun :
- B. Misaun :
- C. Metas Obzetivo :
- D. Valor no Prinsipio Suco Nian :
- E. Lia Agradesementu Husi Chefe do Suco :
- F. Lia Menon Husi Administrador Posto Administrativo Maliana :
- G. Apresiasaun Husi Presidente Autoridade Municipal Bobonaro :

Parte 1. Introdusaun,

- 1.1 Antesedente :
- 1.2 Baze Legal :
- 1.3 Obzetivo :

Parte 2 : Perfil Suco :

- 2.1 Kondisaun Suco :
 - Istoria Suco Nian :
 - Demografia Suco :
 - Situasaun Sosial :
 - Situasaun Ekonomia
 - Istoria Suco Nian :
 - Demografia Suco :
 - Situasaun Sosial :
 - Situasaun Ekonomia :
- 2.2 Kondisaun Administrasaun Suco
 - Divizaun Administrativo Suco :Estrutura Konsellu Suco :

Parte 3 : Diagnostiku Suco Nian :

- 3.1. Diagnostiku Jeral :
- 3.2. Analiza Ba Parseru Suco Nian :

Parte 4 : Planu Dezenvolvimento Suco :

- 4.1 Vizaun :
- 4.2. Misaun :
- 4.3. Meta sira ba Dezenvolvimento Nian :

- 4.4. Obzetivo sira ba Dezenvolvimentu Nian :
- 4.5. Valor Suco nian :
- 4.6. Prinsipiu Suco Nian :
- 4.7. Potensialidade Lokal no politika Dezenvolvimentu Suco :
- 4.8. Obstakulu no Estratejia ba Dezenvolvimentu Suco :
- 4.9. Planu Dezenvolvimento Suco Tapo-Memo Tinan 2026 – 2030 :
- 4.10. Faze Implementasaun Planu Dezenvolvimentu Komunitaria periodu 2026 – 2030 :

Parte 5 : Monitorizasaun no Avaliasaun :

- 5.1. Monitorizasaun :
- 5.2. Avaliasaun :

Parte 6 Final – Akta Aprovasaun :

Anexu Sira:

Vizaun Suco Tapo-Memo

Lideransa Suco Tapo-Memo, Hamutuk ho ninia comunidade tomak hatu'ur vizaun Suco nia mak hanesan:

1. Lori Suku Tapo – Memo ba moris paz no Prospiedade
2. Lori Suku Tapo – Memo hakarak garante Estabilidade,
3. Lori Suku Tapo – Memo hakarak Moris Fratinizasaun
4. Suku Tapo – Memo hakarak Moris Paz no Estabilidade

Misaun Suco Tapo-Memo

Atu atinji vizaun ne'ebe deskreve ona iha leten, Suco Tapo-Memo difini no misaun sira mak hanesan :

1. Suku Tapo – Memo hakarak Moris Paz iha Demokrasia
2. Suku Tapo – Memo hakarak Moris Sustentibilidade
3. Suku Tapo – Memo hakarak Moris Liberdade no Democracia

Meta Sira Ba Dezenvolvimentu Iha Suco Tapo-Memo

Vizaun no Misaun iha leten Transforma hikas ba Meta sira Dezenvolvimentu iha Suco Tapo-Memo hanesan tuir mai ne'e ;

- 1.Suku Tapo – Memo hakarak atinzi Meta dezenvolvimento hodi mudanca ba moris
2. Suku Tapo – Memo Hakarak Dezenvolviment Qualidade o Prioridade
3. Suku Tapo – Memo Inspirsaun No. Democracia

Objetivo sira ba Dezenvolvimentu iha Suco Tapo-Memo nian

Meta sira ba Dezenvolvimentu iha Suco Tapo-Memo nian ne'e, ami difini hikas iha objetivo Dezenvolvimentu nia hanesan tuir mai ne'e ;

1. Suku Tapo – Memo hakarak garante No. antizi Qualidade Implementasaun Programa
2. Suku Tapo – Memo hakarak implementasaun programa bazeia ba Prioridade Suku
3. Suku Tapo – Memo hakarak Implementasaun Programa baseia ba Neseciedade Komunitade

Valor sira ne'ebe Suco Tapo-Memo Adopta

Koletivamente, komunitade no lideransa sira iha Suco Tapo-Memo difini ona valor prinsipal sira hanesan tuir mai ne'e ;

1. Valor Inkuizaun
2. Valor Kultura
3. Valor Edukativo
4. Valor Normas

Prinsipio Suco Tapo-Memo nian

Suco Tapo-Memo adopta mos ninia prinsipiu sira ba dezenvolvimentu nian mak hanesan tuir mai ne'e:

1. Prinsipio : Transparansia
2. Prinsipio : Valoriza Kultura
3. Prinsipio : Kria Amizade ho Komunidade fronteira Nasaun Vizinho Indonesia
4. Prinsipio : Partisipasaun Entidade hotu iha Dezenvolvimentu Suku

Lia Agradesementu Husi Chefe do Suco Tapo-Memo;

Hato,o ninia apresiasaun No. agradecimento ba Governu ne'ebe maka hakarak tau ona politika ida ne'e hodi akumulula planu Dezenvolvimento no priordade kada setor ida idak ne'ebe mak sei iha problema no sai mos preokupasaun ba comunidade iha suco Tapo-Memo, tamba liu husi programa PDK bele ona iha solusaun ruma hodi halo mudansa iha tinan lima tuir mai. No comunidade suku Tapo-Memo senti duni iha mudanca ba dezenvolvimento iha rai Doben Timor-Leste.

Lia Agradesementu Husi Administrador Posto Administrativo Maliana

Liga ho Planu Dezenvolvimento Komunitario,(PDK) Suku Tapo-Memo, Baseia ba APA. Maliana nia monitorizasaun no akompanamentu durante iha Suku Tapo-Memo hetan partisipasaun maximo husi parte hotu kompostu husi Membru Conselho do Suku No. Intelektual Suku Tapo-Memo, Veteranus Suku Tapo-Memo fo ona sira nia hanoin ideas konsultivo, hodi identifika problema desafius no obstaklu comunidade husi Aldeia Suku Tapo-Memo infrenta e menus insfratrutura baziku Suku laran, liga ho Planu Dezenvolvimento Komunitario (PDK) Iha Suku Tapo Memo bele sai sasukat ida hodi responde obstaklu No. desafiu ne,e liu implementasaun PDK iha Tinan Lima tuir mai ho prioridade Suku Tapo – Memo ne,ebe maka propoint husi kada Aldeia.

Parte 2 : Perfil Suco

2.1. Kondisaun Suku

Istoria Suku Nian

Suco Tapo-Memo Hamrik iha Tinan 1510 antes tempu Portugues nian.

Naran Suco Tapo-Memo mai husi lia fuan Bunak ne'ebe ho signifika **Tapo-Memo Ta** signifika **Baliu, Po** signifika lulik (**Baliu Lulik**) naran ne'e eskoila husi Bei Ala sira tamba Kultura. Istorikamente Suco Tapo-Memo lidera ona husi Lideransa Komunitaria hamutuk nain Hitu tuir mai ne'e mak detaillu ba lideransa Suco Tapo-Memo nian husi inisiu to'o agora, inklui knar ne'e sira halo ona :

1. Lideransa Dahuluk

Naran Lideransa Komunitaria : Alarico Gomes Lopes

Periodu Ukun : Tinan Tempu Kolonialista

Obra /Atinzimentu ne,ebe konsege halo no husik hela, Konstrusaun:

1. Konstrusaun Ke'e Kanu Irigasaun Maliana 2

1. Lideransa Daruak

Naran Lideransa Komunitaria : Carlito Gomes

Periodu Ukun : Tinan 1976 to'o 1991

Obra /Atinzimentu ne,ebe konsege halo no husik hela Konstrusaun

1. Konstrusaun Kapela Antigo
2. Ponte Ai-mota Nakharena.Ke'e
3. Estrada publiku, Irigasaun Maliana 2
4. Konstrusaun CD.Suku antiga

2. Lideransa Da Tolu

Naran Lideranca Komunitaria : Abrao Gouveia Lopes

Periodu Ukun : Tinan 1992 to'o 1995

Obra /Atinzimentu ne,ebe konsege halo no husik hela:

1. Hari'i Eskola Filial Babulu
2. Konstrui Escola Filial iha Aldeia Pipgalag 2

3. Lideransa Da ha'at

Naran Lideransa Komunitaria : Joaquim Baptista dos Santos

Periodu Ukun : Tinan 1995 to'o 1999

Obra /Atinzimentu ne,ebe konsege halo no husik hela:

1. Halo Ponte Lale
2. Ponte Ilimugil
3. Ponte Socebeka
4. Escola Secundaria Malibaca Yamato
5. Estrada Publiku Achurapo-Lale

5. Lideransa Da Lima

Naran Lideransa Komunitaria : Antonio Conceicao dos Santos:

Periodu Ukun : Tinan 1999 to'o 2004

Obra /Atinzimentu ne,ebe konsege halo no husik hela:

1. Irigisaun Bibiru-Mabil Gol
2. Irigisaun Humankhou-Jidula
3. Centro Aldeia Lepguen

6. Lideransa Da Nen

Naran Lideransa Komunitaria : Abilio Martins

Peridu Ukun : 2004 ate 2009

Obra /Atinzimentu ne,ebe konsege halo no husik hela:

1. Centro Aldeia Tunubibi
2. Posto UPF
3. Posto Imigrasaun

7. Lideransa Da Hitu

Naran Lideransa Komunitaria : Gaspar de Jesus da Conceição:

Periodu Ukun : Tinan 2009 to'o 2016

Obra /Atinzimentu ne,ebe konsege halo no husik hela:

1. Kapela Saun Pedro,
2. Kampo Basket Ball,
3. Escola Pre-Primaria, Residencia Madre Memo
4. Residencia Madre iha Aldeia Tunubibi

5. Residencia Madre iha Aldeia Manu Aman.
6. Konstrui Centru Aldeia iha Manu Aman,
7. Kontrui Escola Paralel Beremano,
8. Instala be Mos Boltama

8. 7. Lideransa Da Walu

Naran Lideransa Komunitaria : Joaquim Baptista dos Santos

Peridu Ukun : Tinan 2016 ate Agora

Obra /Atinzimentu ne,ebe konsege halo no husik hela:

1. Rehabilitasaun Estrada Publico,
2. Hari Klinika, Halo Bendungan Rehabilitasaun Irigasaun Maliana 2
3. Proteje mota Malibaca Hari Bronjon
4. Konstrui Posto Alfandega
5. Kontrui Posto Karantina.
6. Ukl
7. Rehabilitasaun Sede Suku
8. Loke Estrada foun
9. Instala Linha Eletricidade ba bairo Antigo Uluatin,
10. Instala Linha Eletricidade Ba Aldeia Pipgalag 2
11. Rehabilitasaun estrada ba Aldeia Pipgalag 2

Demografia Suco

Total Populasaun iha Suco Tapo-Memo hamutuk, **5.719**. Feto : **2.828**. Mane : **2.891**. husi numeru ida ne'e, nia distribuisaun tuir idade mak hanesan tuir mai ne'e;

Idade (Tinan)	Feto	Mane	Total
0-5	339	338	677
6-10	336	369	705
11-15	317	285	602
16-20	314	331	645
21-25	340	332	672
26-30	222	268	490
31-35	199	218	417
36-40	184	191	375
41-45	130	143	273
46-50	63	82	145

51-55	87	87	174
56-60	72	78	150
61-65	89	71	160
66-70	40	41	81
71-75	40	24	64
76+	56	33	89

Numeru Populasaun Suco Tapo-Memo tuir nivel edukasaun, nian bele hare iha tabela tuir mai ne'e :

Idade (Tinan)	Feto	Mane	Total
Pre - Eskolar	194	217	411
Ensinu Baziku Siklu	876	952	1.828
Ensinu Sekundaria	517	654	1.171
Lisensiatura	128	96	224
Mestradu		1	1
Doutoramentu	0	0	0

Situasaun Sosial

Populasaun Suco Tapo-Memo kompostu husi lisan **18** (bele deskreve lisan hirak ne'ebe partense ba Suco ne'e). Distribuisaun Populasaun iha Suco Tapo-Memo, tuir lisan nian mak aprezena iha grafiku tuir mai ne'e (Nota: dadus ne'ebe aprezena iha grafiku ne'e bele uja persentajen deit)

Nu	Naran Uma Lisan	Persentajen
1	Mone Hichu	
2	Na'Mau	
3	Opwa	
4	Datho Phou	
5	Luhan	
6	Agu	
7	Lokhal Giral	
8	Agu	
9	Gewen	
10	Bosok Golo	
11	Mone Hichu	
12	Holwa	
13	Datho Phou	
14	Gipe	
15	Na'Mau	
16	Luhan	
17	Bachu Ubun	
18	Holwa	

Aleinde populasaun lokal iha Suco Tapo-Memo rezide mos sidadaun sira husi Municipio seluk no estranjeiru / rai liur mak hanesan _____,

Numeru populasaun husi Nasaun sira temi ona iha leten bele hare iha tabela tuir mai ne'e :

Nu	Municipiu / Nasaun Orijen	Feto	Mane	Total	Observasaun
1	Aileu	2	2	4	
2	Ainaro	1	4	5	
3	Baucau	1	3	4	
4	Covalima	2	5	7	
5	Dili				
6	Ermera	7	9	16	
7	Liquiça	2	4	6	
8	Lospalos		1	1	
9	Manatuto		1	1	
10	Manufahi	3	2	5	
11	Viqueque	1	2	3	
12	Oecusse	2	7	9	
13	Indonesia	12	17	29	
14	Filipina		1	1	

Populasaun Suco Tapo-Memo bele koalialian sira hanesan _____ (deskreve lian ne'ebe populasaun sira koalialian inklui lingua Nasional no estranjeiro sira).
Tuir mai ne'e mak detaillu husi lian ne'ebe populasaun Suco Tapo-Memo bele koalialian ho persentajen utilizador lian refere.

Nu	Lian Ne'ebe Bele Koalia	Persentajen Populasaun	Observasaun
1	Tetun praça	50%	
2	Bunak	45%	
3	Kemak	4%	
4	Seluk-Seluk	1%	
5			

Iha aspetu fiar nian, populasaun Suco Tapo-Memo fiar iha relijiaun Katolika ho ninia detaillu distribuisaun hanesan iha grafiku tuir mai ne'e :

Nú	Populasaun Tuir Relijiaun / Fiar	Persentajen
1	Katolika	99 %
2	Protestan	0.5 %
3	Islam	0.5%
4	Budha	
5	Hindu	

Aleinde ne'e populaun Suco Tapo-Memo ne'ebe iha nesidade spesifiku ka populasaun ho kondisuaun deficiencia hamutuk..... ne'ebe kompostu husi Feto.....Mane..... iha mos grupu vulneravel sira hanesan faluk, oan kiak, idozu no individu ne'ebe la iha rendimentu mak hanesan tuir mai ne'e :

Nú	Ema ho Defisiencia no Grupu Vulneravel	Feto	Mane	Total	Observasaun
1	Ema ho Defisiencia	15	13	28	
2	Faluk	188	47	235	
3	Oan Kiak				
4	Idozu	220	133	353	
5	Ema ne'ebe la iha rendimentu	72	32	104	
6	Seluk	-	-	-	

Detallu ba populasaun ho nesesidade espesifiku no grupu vulneravel nian bele tau iha anexu 1.

Situasaun Ekonomia

Fontes rendimentu prinsipal husi populasaun iha Suco Tapo-Memo nia maka **Natar** no **To'os** tabela tuir mai ne'e hatudu knar prinsipal husi comunidade nian ne'ebe konsidera nudar sira nia fontes ba rendimentu nian

Nú	Okupasaun / Serviso	Mane	Feto	Total
1	Agrikultor	783	567	1350
2	Peskador			
3	Hakiak Animal ho fins ba negosiu	17		17
4	Negosiante (fa'an no sosa sasan ho fundus la liu \$. 5000	18	37	55
5	Emprezariu (iha ona estabesimentu negosiu ho fundus liu \$. 5000 no iha kbi'it fo empregu ba ema seluk	1		1
6	Funcuionario (públiku no privadu husi setor oi - oin	38	60	98
7	Serviso iha rai liur	44	7	51
8	Estudante (sei frekuenta hela estudu husi nivel pre- eskolar to'o universitariu			
9	Dezempregu (ema ne'ebe la frekuenta eskola no la hola parte iha knár sira temi iha leten	1201	875	2076

Aleinde fontes rendimentu / knár populasaun nian hanesan deskreve ona iha leten, ekonomikamente, Suco Tapo-Memo iha mos potencialidade lokal /natural ne'ebe bele konsidera nu'udar fontes ekonomia Suco nian mak hanesan deskreve iha tabela tuir mai ne'e :

Nú	Potensialidade Lokál	Volume / kuantidade	Kondisaun existente
1	Natar		
2	To'os		
3	Horti Kultura		

Husi sorin seluk, Suco Tapo-Memo mos iha ona estabesimentu negosiu ne'ebe konsidera nu'udar fontes ba dezvoltamentu ekonomia, kriasaun empregu no kresimentu ba rendimentu familia nain, hanesan alista iha tabela tuir mai ne'e :

Nú	Estabesimentu Negósiu / Industria	Kuantidade
1	Batako	1
2	Officina Motorizada	

2.2. Kondisauan Administrasaun Suku

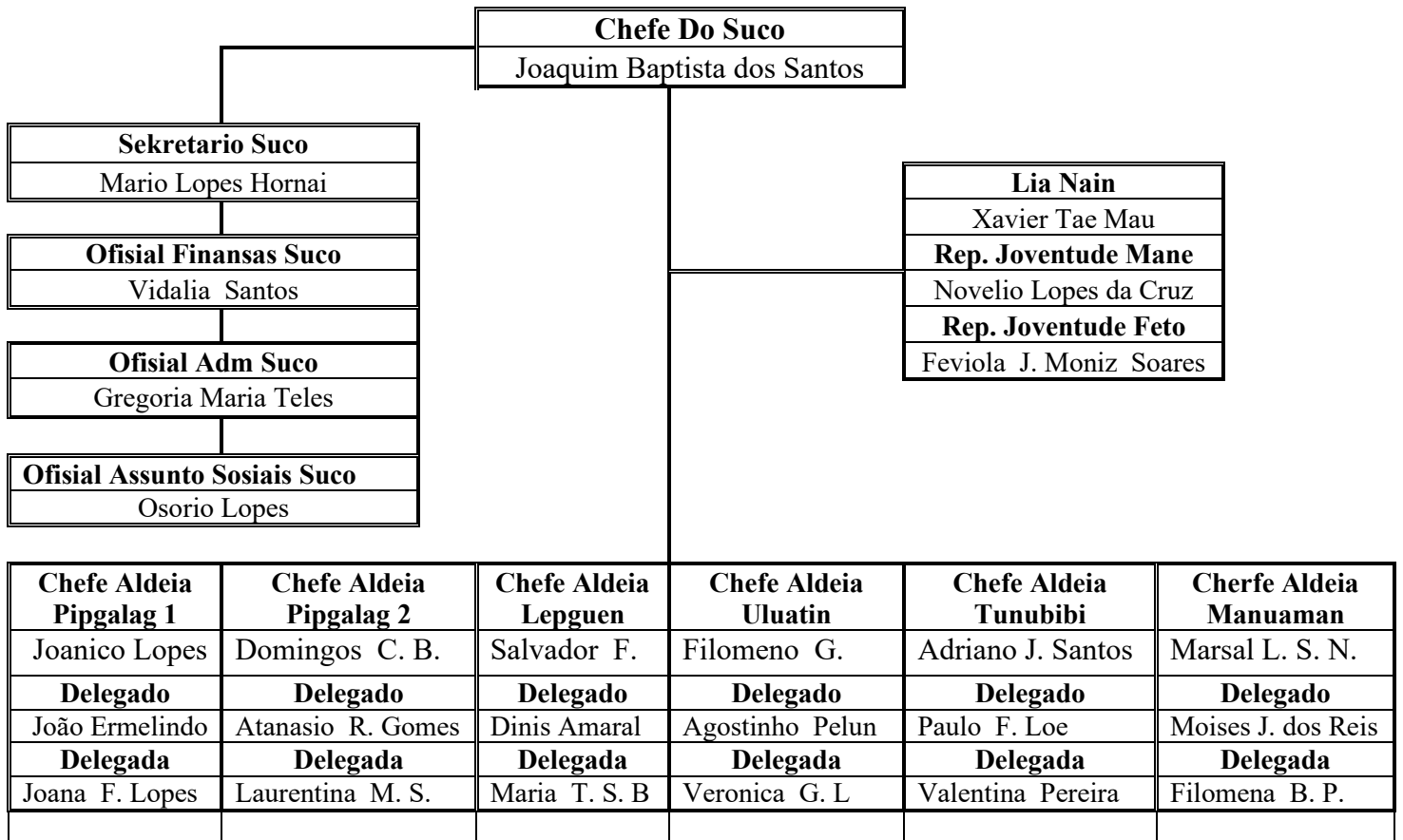
Divizaun Administrativa Suco

Suco Tapo-Memo kompostu husi Aldeia 6 no okupa area **74.Km2**. Vizualizasaun Geografia husi Suco Tapo-Memo nian bele hare iha mapa tuir mai ne'e.

Mapa Suco; La Iha

Estrutura Konsellu Suco

Estrutura Suku Tapo-Memo ba periodu 2023 – 2030 mak tuir mai ne'e :



Parte 3 : Diagnostiku Suco Nian

3.1. Diagnostiku Jeral

Ba nesesidade elaborasaun no projesaun iha planu dezenvolvimentu komunitaria iha Suco Tapo-Memo ba periodu tinan 2026 – 2030 nian, simplesmente utiliza formula analiza SWOT ka forsa, frakeza, oprtunidade no ameasa sira. Rejultado diagnostiku nian apresenta iha diagrama tuir mai ne'e :

Setor	Forsa Sira	Frakeza Sira	Oportunidade Sira	Ameasa
Ekonomia				
Infrastrutura	Infrastrutura	Estrada la diak	Presija rehabilita estrada refere	Susar ba komidade atu lori prudusaun ba iha merkadu
Agrikultura	Agrikultura	Kanal irigasaun primer no sekunder la diak	Presija halo rehabilitasaun	Bele hamenus povu agrikultoria produsaun
Edukasaun	Edukasaun	Kondisaun eskola la diak	Presija halo rehabilitasaun	Susar alonus sira atu tuir aprendizagem iha sala de aula
Saúde	Saude	Menus Aimoruk no rekursu humanu	Presija aumenta mediku	Sei fo impaktu ba atendentu publiku.
Turismu	Potensia ba fatin turismu	La seguru ba vizitante sira	Presija hadia facilidade no garante seguransa	Sei fo impaktu ba vizitante sira iha futuru
Ambiente	Potensia ba plantasaun no balada fuik	Menus kontrola no hetan estarga	Presija reforsa lei no sistema kultura tara bandu	Sei fo inpaktu ba klima.
Kultura	Tradisaun kultura	La promove no la valoriza kultura	Presija formasaun liu husi edukasaun sivika	Ita nia tradisaun kultura iha futura mai, sei fo inpaktu ba jersaun foun

3.2. Analiza ba parseiru Suco nian

Aleinde diagnostiku jeral hanesan hatu'ur ona iha leten, Suco Tapo-Memo mos identifika ona parseiru sira ne'ebe bele apoio implementasaun planu dezenvolvimentu Suco nian, tabela tuir mai ne'e mak lista parseiru sira ne'ebe apoio ona aktividade iha Suco no parseiru foun ne'ebe iha possibilidade bele apoio planu dezenvolvimentu iha tempu tuir mai.

Nú	Parseiru	Parseiru existente / Foun	Area kooperasaun
1	PNDS	Tuan	Area Rural
	PDIM	Tan	Dezenvolvimento
	PIS	Tuan	Basina ba la barik

Suco Tapo-Memo sei kontinua no nakloke ba koperasaun ho parseiro foun balun ne'ebe seidak identifika iha lista ne'e, maibe iha obzetivo aktividade ne'ebe relevante ho planu Suco nian.

Parte 4 : Planu Dezenvolvimentu Suco

4.1.Vizaun

Suco Tapo-Memo nia vizaun ba dezenvolvimentu to'o 2030 nia maka : Planu Dezenvolvimento Tuir Neseciedade Komum, Planu tuir Prioridade Suku

4.2. Misaun Tapo-Memo nian.

Atu atinji vizaun bo'ot Suco nian ne'e Suco Tapo-Memo difini ona ninia misaun sira hanesan tuir mai ne'e :

1. Hakarak moris paz iha implementasaun dezenvolvimento
2. Garante kualidade Implementasaun
3. Garante no implementasaun dezenvolvimento Komunidade tuir Neciedade Komum
4. Suku Tapo - Memo hakarak ijiji iha mudanca moris Tinan Lima tuir Mai

4.3. Meta sira ba Dezenvolvimentu nian

Atu atinji vizaun bo'ot ne'ebe difini ona no hala'o ho diak misaun sira ne'ebe deskreve iha leten , Suco Tapo-Memo koloka meta sira ba dezenvolvimentu nian hanesan tuir mai ne'e :

1. Garantia Inplementasaun tuir planu ne'ebe mak iha ona.
2. Planu programa tuir Politika Governo
3. Inplementasaun programa bazeia ba orsamentu

4.4. Objetivo Ba Dezenvolvimentu Nian

Meta sira ba Dezenvolvimentu nian ne'ebe hatu'ur ona iha planu dezenvolvimentu ida ne'e, sei sukat liu husi objetivo sira hanesan tuir mai ne'e :

1. Garante kualidade inplementsaun programa.
2. Hodi Responde ba nesicidade komun, liu husi programa infrastutura basiku.

4.5. Valor Suco Tapo-Memo nian

Suco Tapo-Memo adopta ona valor hirak tuir mai ne'e, nudar valor komún ne'ebe komidade no entidade hotu konsidera no hala'o tuir.

1. Mantein no valoriza kultuta
2. Valor Ema Fiar nain hanesan ema Kristen katolik

4.6. Prinsipiu Suco Tapo-Memo Nian

Suco Tapo-Memo hala'o ninia servisu ba Deenvolvimentu nian tuir deit prinsipiu sira hanesan tuir mai ne'e:

1. Prinsipiu : Kria Paz no amizade.
2. Prinsipiu : Kria Prospieridade ho Socialidade.
3. Prinsipiu : Hakarak halo mudansa liu husi Deenvolvimentu hodi atinzi kualidade.
4. Prinsipiu : Kontinua no valorija kultura bei ala sira nian.

4.7. Potensialidade Lokal no Politika Deenvolvimentu Suco

Bazeia ba rejultadu diagnostiku iha parte 3 nian Suco Tapo-Memo hakarak koloka potensialidade ne'ebe iha no politika Deenvolvimentu Suco nian ba tinan 5 nian laran mak hanesan tuir mai ne'e :

Setor Deenvolvimentu	Potensialidade Suco Nian	Politika atu Deenvolve ba oin
Ekonomia	Natar, Tos Batar,Hakiak Animal,	Presija Investimento, Merkadu
Infrastrutura	Irigasaun Maliana 2,	Rehabilitasaun
Agrikultura	Presiosa Equepamento Modernu	Facilita ba Komidade agricultor
Edukasaun	Menus Rekursu	Aumenta
Saude	Populasaun Aumenta	Presija Facilidade Saude
Turismu	Intek Irigasaun Mota Balibaca	Presija investimento
Ambiente	Terminal Publiko Tunubibi	Presija Be,e no saneamento
Kultura	Kada uma lisan iha ninia lisan	Presija valorliza no promove

4.8. Obstakulu no Estratejia ba Deenvolvimentu Suco

Tuir mai ne'e, analiza ba obstakulu ne'ebe komidade iha Suco Tapo-Memo hasoru no estratejia ne'ebe identifika ona hodi ultrapasa.

Setor Deenvolvimentu	Obstakulu Ne'ebe Komidade Sira Hasoru	Estratejia Hodi Hasoru
Ekonomia	Merkadu iha, Presco Produsaun Menus	Komprador La iha
Infranstrutura	Estrada No. Be,e mos	Presisa Rehabilitasaun
Agrikultura	Rai natar Abandonadu	Kanaliza Irigasaun, Primer Sekunder
Edukasaun	Menus Facilidade, Aula, Rekursus	Presisa Aumenta
Saude	Menus Facilidade, Rekursus	Presisa Aumenta Konstrusaun Klinika
Turismu	Fatin Turismo Abandonadu	Presisa Rehabilitasaun
Ambiente	Sirkulasaun Lixo iha Suku Laran Terminal Tunubibi	Prepara fatin Lixo ba publiko

Kultura	Presisa Regenerasi Kultura	Apoio fundus Aktividade Formasaun ba Juventude
---------	----------------------------	--

4.9. Planu Dezenvolvimentu Suco Tapo-Memo Tinan 2026 – 2030

Hafoin halo tiha analiza ba rejultadu diagnostiku hanesan deskreve ona iha seksaun 4.3 no 4.4, tuir mai Suco Tapo-Memo difini ona planu asaun ba Dezenvolvimentu tinan lima nian hanesan tuir mai ne'e :

1. Setor Ekonomia						
Prioridade sira ne'ebe identifika ona nu'udar prioridade atu atinji iha tinan lima oin mai iha setor ekonomia nian mak hanesan tuir mai ne'e :						
Prioridade Dezenvolvimentu	Periodu Implementasaun					Parseiru Potensial Ba Implementasaun
	2026	2027	2028	2029	2030	
Reflresta iha Aldeia Pipgala 2						MAFFP
Kuda Ai horis Sai valor Ekonami						Florersta
Valoriza No. kontinua Atividades Kuda lis,						Floresta
Kontinua valoriza Caffé Lokal						Palantas
Kontinua Hakak Animal hanesan krau						Pecuario
Fo fundus ba Juventude nebe iha inovasaun						IAD
2. Setor Infrastrutura						
Prioridade sira ne'ebe identifika ona nu'udar prioridade atu atinji iha tinan lima oin mai iha setor ekonomia nian mak hanesan tuir mai ne'e :						
Prioridade Dezenvolvimentu	Periodu Implementasaun					Parseiru Potensial Ba Implementasaun
	2026	2027	2028	2029	2030	
Rehabilitasaun estrada no Saluran iha Aldeia Pipgalag 1						PDIM
Rehabilitasaun estrada iha Aldeia Pipgalag 2 ho Dreinace no hadia ponte ai nakharena iha aldeia Uluatin						PDIM
Konstrusaun moru protesaun ba CD Suco						PDIM
Rehabilitasaun Estrada iha Aldeia Tunubibi no Dreinace						PDIM
Kontinuasaun Konstrusaun Centro ba Ema Dificiente Aldeia Tunubibi						PDIM
3. Setor Agrikultura						
Prioridade sira ne'ebe identifika ona nu'udar prioridade atu atinji iha tinan lima oin mai iha setor ekonomia nian mak hanesan tuir mai ne'e :						
Prioridade Dezenvolvimentu	Periodu Implementasaun					Parseiru Potensial Ba Implementasaun
	2026	2027	2028	2029	2030	
Fo apoio Equepamento Modernu ba Aricultor Hand trator						Governo
Rehabilitasaun irigasaun iha Aldeia Manuaman						Governo

Fo apoi equipamento Maquina koa hare No. kuda hare						Agricultura
Reflresta aldeia Lepguen						Agricultura
Aktividade Hortikultura						Agricultura
4. Setor Edukasaun						
Prioridade sira ne'ebe identifika ona nu'udar prioridade atu atinji iha tinan lima oin mai iha setor ekonomia nian mak hanesan tuir mai ne'e :						
Prioridade Dezensolvimentu	Periodu Implementasaun					Parseiru Potensial Ba Implementasaun
	2026	2027	2028	2029	2030	
Konstrusaun Sala 3 iha EBC Bere Manu Memo.						Educasaun
Rehabilitasaun ba Eskola EBF Pipgalag 2						Educasaun
Konstrusaun Fatin ba Escolah Rekorente						Educasaun
Konstrusaun Fatin ba Alfabetiz asaun						Educasaun
Konstrusaun Moru haleu EBC Tunubibi						
5. Setor Saude						
Prioridade sira ne'ebe identifika ona nu'udar prioridade atu atinji iha tinan lima oin mai iha setor ekonomia nian mak hanesan tuir mai ne'e :						
Prioridade Dezensolvimentu	Periodu Implementasaun					Parseiru Potensial Ba Implementasaun
	2026	2027	2028	2029	2030	
Konstrusaun Klinika Aldeia Tunubibi						PDIM
Konstrusaun Klinika Aldeia Tunubibi						PDIM
Fatin ba PIS Aldeia Pipgalag 2						PDIM
Residencia ba Fatin ba pessoal Saude						PDIM
Konstrusaun ba Uma Maternidade Aldeia Tunubibi						PDIM
6. Setor Turismu						
Prioridade sira ne'ebe identifika ona nu'udar prioridade atu atinji iha tinan lima oin mai iha setor ekonomia nian mak hanesan tuir mai ne'e :						
Prioridade Dezensolvimentu	Periodu Implementasaun					Parseiru Potensial Ba Implementasaun
	2026	2027	2028	2029	2030	
Turismo Komunitario Aldeia Pipgalag 2						PDIM
Konstrusaun Fatin Jardim Eskola Bere Manu						PDIM
Konstrusaun Fatin Turismo Religoso						PDIM
Konstrusaun Fatin Turismo Intek Mota Malibaca						PDIM
Valoriza No. kontinua fatin Religiosa Agama Budah/ Pura						PDIM
7. Setor Ambiente						
Prioridade sira ne'ebe identifika ona nu'udar prioridade atu atinji iha tinan lima oin mai iha setor ekonomia nian mak hanesan tuir mai ne'e :						
Prioridade Dezensolvimentu	Periodu Implementasaun					Parseiru Potensial Ba Implementasaun
	2026	2027	2028	2029	2030	
Presija kuda ai horis iha Aldeia Pipgalag 1 no 2, inklui iha bairo Uluatin (Fatin Lulik).						Governo
Reflorestasaun iha Aldeia Lepguen						

Kuda Ai horis iha Mota Malibaca						
Konstrusaun Fatin Lixo iha CD.Suku No. ba Publiko						
Konstrusaun Fatin Lixo Terminal Tunubibi No. EBC 2						
8. Setor Kultura						
Prioridade sira ne'ebe identifika ona nu'udar prioridade atu atinji iha tinan lima oin mai iha setor ekonomia nian mak hanesan tuir mai ne'e :						
Prioridade Dezenvolvimentu	Periodu Implementasaun					Parseiru Potensial Ba Implementasaun
	2026	2027	2028	2029	2030	
Apoio fundus aktividade Sao Batar						
Promove no apoio edukasaun civica kada uma lisan						Agrikultura
Apoio fundus ba aktividade Tebe Kultural						
Apoio fundus aktividade baku babadok Lulik iha Pippagalag 2 Foho						
Fo apoio Fundus Re generasi Tebe Kultura						

4.10. Faze Implementasaun Planu Dezenvolvimentu Komunitaria Periodu 2026- 2030

2026	2027	2028	2029	2030
1.kuda Ai horis sai Valor Ekonomi. 2. Hortikultor Manua aman 3. Rehabilitasaun estrada kiik No. Saluran Aldeia Pippagalag 1. 4. Apoio equepamento Modernu Hand trator, Maquina koa hare, maquina Kuda hare. 5. Konstrusaun Klinika Tunubibi. 6. Konstrusaun Fatin Jardim Escola Bere Mano 7. Refloresta Aldeia Pippagalag 1, no 2 8. Apoio Fundus ba sao batar	1.Rerflorsta iha Aldeia Pippagalag 2 2.Rehabilitasa estrada kiik No. be,e dalan Tunubibi. 3. Rehabilitasaun Irigasaun Manu Aman. 4. Konstrusaun Fatin ba Eskola Rekorente. 5. Konstrusaun Uma Maternidade Tunubibi. 6. Fatin Turismo Aldeia Pippagalag 2 7. Refloresta iha Aldeia Lepguen. 8. Promove No. apoio edukasaun civica kada Uma lisan.	1.Kontinua valoriza Kuda Cafe Aldeia Tunubibi 2. 2. Konstrusau Moru haleu CD Suku. 3. Hortikultura Alfeia Manu Aman. 4. Fatin eskola Alfabetisaun. 5. Fatin ba PIS Aldeia Tunubibi 6. Konstrusaun Fatin Religoso. 7.Refloresta iha Mota Malibaca. 8. Apoio Fundus ba Aktividade Tebe kulturta	1.Hakiak animal krau vaka 2. Rehabilitasaun estrada kiik Aldeia Uluatin 3.Refloresta Aldeia Lepguen 4.Konstrusaun Moru haleu EBC. Tunubibi 5.Konstrusaun Klinika Aldeia Tunubibi 6. Konstrusaun Fatin Turismo Intek Mota Malibaca 7.Konstrusaun iha CD.Suku no Fatin Publiko 8. Apoio fundus baku babado kultura Tunubibi Foho	1.Apoio funs ba Juventude inovasaun 2. Konstrusaun centro Uma ba Ema ho Dificente Tunubibi 3. Aktividade Hortikultra Manu Aman 4. KonstrusaunMoru haleu ECB. Tunubibi 5. Konstrusaun Klinika Aldeia Tunubibi 6. Kontinua valoriza fatin Turismo Aguama Budah/ Pura 7.Konstrusaun Fatin Lixo Terminal Tunubibi 8. Fo apoio Funs ba Regenerasi Tebe Kultura

--	--	--	--	--

Parte 5 : Monitorizasaun no Avaliasaun

5.1. Monitorizasaun

Monitorizasaun ba implementasaun atividade sira ne'ebe planeia ona iha ne'e, sei halo dala rua iha kada tinan. Ida ne'e hodi asegura katak bainhira planu balun la inklui iha implementasaun semestra ka fulan 6 dahuluk nian, sei bele halo ajustamentu hodi inklui iha semestre ikus nian.

Atu bele halo monitorizasaun ida kontinua ba progresu planu Dezenvolvimentu Komunitariu nian, tuir mai sei agrupa planu ne'ebe koloka ona iha seksaun 4.7. tuir tinan no setor Dezenvolvimentu. Tuir mai, sei uja kodigu kor sira hanesan tuir mai ne'e hodi sukat ninia progresu implementasaun :

	= Planu ne'e implementa ona tuir tempu
	= Planu ne'e sei demora iha implementasaun ka muda ona ba tinan oin
	= Planu ne'e la konsege implementa

Tinan Implementasaun : 2026

Atividade Dezenvolvimentu	Setor Dezenvolvimentu	Progresu Implementasaun	Observasaun
Lista prioridade sira ba Dezenvolmentu husi setor hotu ba tinan ne'e nian	Indika atividade ne'e mai husi setor saida ?	Tau kodigu kor tuir ninia progresu hanesan esplika iha leten	Halo esplikasaun badak ba progresu husi atividade ne'e nian
1.Rehabilitasaun Estrada husi Asu Mali ba Aldeia Pipgalag 2	Insfratruturura		Rekomendasaun Posto Saude Ritabou, No. Hospital Refral Maliana Razaun ba Tula Inan Isin , No. Moras estrada ladiak
Konstrusaun Klinika Aldeia Tunubibi	Saude		Distancia dook husi Posto Saude Ritabou no Hospital Referral Maliana
Konstrusaun Uma Maternidade Aldeia Tunubibi	Saude		Distancia dook husi Hospital referral Maliana
Konstrusaun Estrada kiik no saluran Aldeia Pipgalag 1	Insfratruturura		Fo ameasa ba Komunidade iha tempu Udan
Konstrusaun Tangke be,e mos	SMASA		Difikulta ba Komunidade ioha tempu bai loron

Tinan Imlementasaun : 2027

Atividade Dezenvolvimentu	Setor Dezenvolvimentu	Progresu Implementasaun	Observasaun
Lista prioridade sira ba Dezenvolvimentu husi setor hotu ba tinan ne'e nian	Indika atividade ne'e mai husi setor saida ?	Tau kodigu kor tuir ninia progresu hanesan esplika iha leten	Halo esplikasaun badak ba progresu husi atividade ne'e nian
Konstrusaun moru ba Cede Suku	Infrastrutura		Hodi asegura husi animal
Apoio Fundus ba Aktividade Promove no valoriza educasau Civica kada Uma Lisan	Governo		Valoriza no promove Kultura sai lisan
Kuda Ai Horis sai valor Ekonomi	Floresta		Aumenta Rendemento Ba Familia
Apoio Fundus ba Juventude nebe iha Inovasaun	IAD		Kresimento Ekonomi

Tinan Implementasaun : 2028

Atividade Dezenvolvimentu	Setor Dezenvolvimentu	Progresu Implementasaun	Observasaun
Lista prioridade sira ba Dezenvolvimentu husi setor hotu ba tinan ne'e nian	Indika atividade ne'e mai husi setor saida ?	Tau kodigu kor tuir ninia progresu hanesan esplika iha leten	Halo esplikasaun badak ba progresu husi atividade ne'e nian
Reflorestasaun iha Aldeia Pipgalag 2	Floresta		Konservasaun
Konstrusaun fatin Lixo iha Terminal Aldeia Tunubibi No. EBC.	SMASA		Asegura ba Ambiente ba pasazeiro sira
Konstrusaun fatin ba ema dificiente Aldeia Tunubibi	Insfratrutura		Prioridade No. programa Governu

Tinan Implementasaun : 2029

Atividade Dezenvolvimentu	Setor Dezenvolvimentu	Progresu Implementasaun	Observasaun
----------------------------------	------------------------------	--------------------------------	--------------------

Lista prioridade sira ba Dezenvolmentu husi setor hotu ba tinan ne'e nian	Indika atividade ne'e mai husi setor saida ?	Tau kodigu kor tuir ninia progresu hanesan esplika iha leten	Halo esplikasaun badak ba progresu husi atividade ne'e nian
Rehabilitasaun estrada kiik Aldeia Uluatim no Aldeia Lepguen	Insfratruturura		Bele facilita comunidade iha Aldeia Laran
Rehabilitasaun estrada kiik no ponte kiik Aldeia Tunubibi	Insfratrurura		Atu facilita Alunus EBC., No. Komunitade
Apoio Fundus ba aktividade Baku babadok Tunubibi foho	Insfratruturura		Prepara ba Regenerasi

Tinan Implementasaun : 2030

Atividade Dezenvolvimentu	Setor Dezenvolvimentu	Progresu Implementasaun	Observasaun
Lista prioridade sira ba Dezenvolmentu husi setor hotu ba tinan ne'e nian	Indika atividade ne'e mai husi setor saida ?	Tau kodigu kor tuir ninia progresu hanesan esplika iha leten	Halo esplikasaun badak ba progresu husi atividade ne'e nian
Fo fundus ba ba juventude nebe inovativo	IAD		Kria kampo de trabalho
Aktividade Hortikultura	Agricultura		Aumenta Rendemento Familia
Fo apoio fundus ba Regenera ba Tebe kultura	Kultura		Valoriza kultura

Parte 6 Final – Akta Aprovasaun

Akta Aprovasaun

Iha loraon Terxa Feira data 03 Fulan Fevereiro Tinan 2026, realiza ona enkontru konsellu Suco ne'ebe hola fatin iha Sede Suco Tapo-Memo. ho partisipasaun masimu husi membru hotu Konsellu Suco nian, unani mamente aprova ona dokumentu Planu Dezenvolvimentu Suco ba periodu tinan lima nian (2026 – 2030). Planu Dezenvolvimentu Komunitaria ne'ebe aprova ona mak sei sai planu mestre hodi gia no orienta inisiativo hotu ba Dezenvolvimentu iha Suco Tapo-Memo.

Membru Konsellu Suco ne'ebe aprova planu ne'e :

Nú	Naran	Pozisaun	Assinatura
1	Joaquim Baptista dos Santos	Chefe do Suco	
2	Xavier Tae Mau	Lia Nain	
3	Novelio Lopes da Cruz	Rep. Jovem Mane	
4	Febiola J. Moniz Soares	Rep. Jovem Feto	
5	Joanico Lopes	Chefe Aldeia	
6	Domingos Cardoso Barreto	Chefe Aldeia	
7	Salvador Francisco	Chefe Aldeia	
8	Filomeno Guterres	Chefe Aldeia	
9	Adriano Jansen Santos	Chefe Aldeia	
10	Marsal Lau Saka Noronha	Chefe Aldeia	
11	João Ermelindo	Delegado	
12	Joana Freitas Lopes	Delegada	
13	Atanasio Ramos Gomes	Delegado	
14	Laurentina Maia dos Santos	Delegada	
15	Dinis Amaral	Delegado	
16	Maria T. dos Santos Barreto	Delegada	
17	Agostinho Pelun	Delegado	
18	Veronica Guterres Lopes	Delegada	
19	Paulo Fernandes Loe	Delegado	
20	Valentina Pereira	Delegada	
21	Moises Jose dos Reis	Delegado	
22	Filomena Bete Pereira	Delegada	

Anexu Sira

Anexu 1 : Numeru Populasaun no Nesesidade Espesifiku ka Ema ho Defisiensia

Nú	Naran	Data Moris	Sexu F/M	Nivel Edukasaun	Detaillu Husi defisiensia / vulniravel
1	Aprilia da Costa	02/04/20211	F		Moras Mental
2	Antero Lopes	25/10/1962	M		Matan
3	Delfina Dau Bere	01/01/1971	F		Moras mental
4	Felisminha de Araujo	04/4/1973	F		Moras Mental
5	Evanzelita Amaral	23/12/2005	F		Moras mental
6	Flora Bete Ulun	23/8/196	F		Moras mental
7	Domingas Ili Soro	09/09/1968	f		Moras Mental
8	Veronica Liu Loco	04/11/1968	F		Moras Mental
9	Domingas Motu Conceicao	22/09/1965	F		Moras Mental
10	Jacinta B.M.Dos Santos	02/03/1964	F		Moras Mental
11	Urbano Amaral	14/08/1952	M		Struck
12	Tobias Afonso	30/07/1992	M		Fisico
13	Filomeno Henriques	13/03/1986	M	Secundaria	Moras Mental
14	Audora dos Santos	09/06/1990	F	Secundaria	Moras Mental
15	Balbina de Jesus	17/902/2006	F		Moras Mental
16	Rui dos Santos	06/08/1991	M	Pre-secundaria	Fisico Ain
17	Lino Barreto	06/12/1988	M		koalia lahatene

18	Cricencio Siri Santos	04/01/1997	M		Fisico Ain
19	Joaquina Ana	04/04/1997	F		Moras Mental
20	Jose Martinho	19/03/1977	M		Matan
21	Maria Rosa Imaculada	01/06/1993	F		Intelektual
22	Francisca Rafaela	03/10/2011	F		KoaliaLahatene
23	Pascoal dos Santos	09/10/2009	M		Koalia Lahatene
24	Joao A. dos Santos	06/01/1985	M		Moras Mental
25	Flaviano Soares	12/07/2001	M		Moras Mental
26	Celestino de Jesus Barreto	01/10/1987	M		Lovision/Matan
27	Carolina Pereira	28/08/2008	F		Koalia Lahatene
28	Marcos dos Santos Souri	12/06/1962	M		Koalia Lahatene

Joaquim Baptista dos Santos
Chefe do Suku