

# PLANU DEZENVOLVIMENTU KOMUNITÁRIU

SUCO

*RAIFUN*

POSTU ADMINISTRATIVU

*MALIANA*

MUNISÍPIU

*BOBONARO*

PERÍODU IMPLEMENTASAUN 2026 – 2030

# Vizaun, Misaun, Metas Objektivu, Valór no Prinsípiu Suco nian

## **Vizaun Suco Raifun**

Lideransa Suco Raifun hamutuk ho ninia Komunidade tomak hatuur vizaun suco nian maka hanesan:

1. Ba Futuru komunidade Suco Raifun sei moris iha Harmonia no dignu
2. Ba Futuru komunidade Suku Raifun sei Moris iha Paz no Prospriedade
3. Ba Futuru komunidade Suco Raifun sei Solidadeidade ba Malu
4. Fraternizasaun

## **Misaun Suco Raifun**

Atu atinji vizaun ne'ebé deskreve ona iha leten, Suco Raifun defini no misaun sira mak hanesan:

1. Komunidade Suco Raifun moris iha Sustentabilidade nia laran
2. Hakarak halo mudansa ba Dezenvolvimento iha Suco Raifun
3. Hakarak halo Dezenvolvimento ne'ebe ho Sustentabilidade iha Suco Raifun
4. Hakarak hadi'a qualidade moris komunidade nian

## **Meta sira ba Dezenvolvimentu iha Suco Raifun**

Vizaun no Misaun iha leten transforma hikas ba Meta sira Dezenvolvimentu iha Suco Raifun hanesan tuir mai ne'e:

1. Implementasaun Programa baseia ba nesecidade komunidade
2. Implementasaun programa baseia ba prioridade Suco
3. Implementasaun programa baseia ba prioridade nebe Orgente
4. Promove dezenvolvimento no fo konfianca ba komunidade`

## **Objetivu sira ba Dezenvolvimentu iha Suco Raifun nian**

Meta sira ba dezenvolvimentu iha Suco Raifun nian ne'e ami defini hikas iha objetivu dezenvolvimentu nian hanesan tuir mai ne'e:

1. Hakarak halo mudanca moris komunidade iha planu dezenvolvimento

2. Hakarak atinzi qualidade implementasaun
3. Inplementasaun tenki ho transparansia no honestidade
4. Dezenvolvimento sai sasukat moris paz

### **Valór sira ne'ebé Suco Raifun adopta**

Koletivamente, komunidade no lideransa sira iha suco Raifun defini ona valór prinsipál sira hanesan tuir mai ne'e:

1. Unidade ba Dezenvolvimento
2. Solidariedade ba Malu
3. Demokrasia no Inspirasaun
4. Tane a'as Valor Kultura

### **Prinsipiu Suco Raifun nian**

Suco Raifun adopta mós ninia prinsipiu sira ba dezenvolvimentu nian mak hanesan tuir mai ne'e:

1. Prinsípiu Transparensia
2. Prinsípiu Partisipativo
3. Prinsípiu Incusivo
4. Prinsípiu Edukativo
5. Prinsípiu Normas Kultura
6. Prinsipu Sustentabilidade

Nota: prinsipiu bele liu bele menus, depende ba suco sira nia kreatividade hodi deskreve.

*Lia agradesementu husi Xefe Suco*

*Ha'u, xefe suco Raifun hodi comunidade suco Raifun nia naran hato'o agradesementu ba parte hotu ne'ebe kontribui ona sira nia hanoin/ideias halun hodi suporta desenvolvimentu iha suco ida ne'e, ho ida ne'e hanesan Xefe Suco ami mos hakarak hato'o ami nia agradesementu ba parte hotu ne'ebe fo sira nia hanoin/ideias iha tempu ajuda ami hodi bele prepara ami nia livro ida ne'e.*

*Lia Agradesementu*

*Agradese ba grasa Maromak nian, Uma no Ahi lisan Timor nian hodi tulun prosesu tomak la'o ho di'ak.*

*Agradesementu ba entidade hotu ne'ebe apoio ona prosesu ida ne'e :*

- 1. Ex.<sup>cia</sup> Sr. Minitériu Administrasaun Estatal*
- 2. Ex.<sup>cia</sup> Sr. Sekretáriu Estadu Dezenvolvimentu Locál*
- 3. Ex.<sup>cia</sup> Sr. Presidente Autoridade Municipio Bobonaro*
- 4. Ex.<sup>mo</sup> Sr. Administrador Postu Administrativo maliana*
- 5. Ex.<sup>mo/a</sup> Sr/sra. Membrus Conselho do Suco Raifun*
- 6. Ex.<sup>mo</sup> Sr. Ekipa Elaboradór PDK Posto Maliana*
- 7. Komunitade no entidade tomak iha Suco Raifun*

*Kada entidade nebe ami alista, ba sira hotu ne'ebe ami temi iha leten ami labele temi ida pur ida sira nia apoio ne'ebe mak fo mai ami iha tempu ami prepara eloborasaun planu PDK ida ne'e, maibe ami só bele hato'o deit lia fuan agradesementu ba apoio ne'ebe Ex.<sup>cia</sup> sira hato'o hela mai ami nia ekipa Elaborador Suco.*

## **Lia Menon Administradór Postu Administrativu nian**

Nu'udár autoridade lokál ne'ebé tau matan no supervizona direta prosesu elaborasaun iha kada suco, importante mos atu inklui lia menon/espresaun Administradór Postu Administrativu nian iha livru PDK nian. Lia menon Administradór Postu nian sei hakerek bazeia ba ninia esperiensa durante akompañia ekipa elaboradór, prosesu ne'ebé halao, obstákulu ne'ebé hasoru no susesu ne'ebé atinji ona hodi fó apresiasaun ba rezultadu ne'e no tau matan iha implementasaun.

*Lia menon Administradór Postu nian labele liu pájina 2*

*Ha'u, Administrador Postu Administrativo Maliana hato'o hau nia Agradecimento no orgulho ba Equipa eleborasaun komposto husi conselho Suku, entidade hotu, Veteranus nebe fo ona sira nia kontribusaun liu husi sira nia hanoin no ideias lubuk ida hodi identifika problema desafio no*

*obstaklu sira nebe komunidadade Aldeia no Suco infrenta, Liga ba planu sira ne'e bele ona responde no hadi'a qualidade implementasaun nune komunidadade senti katak iha ona mudansa ba desenvolvimento Nasional ( PEDN ) hahu husi tinan 2011 to'o 2030, Hodi bele resolve Infrastrutura bazico nebe maka sai prekupasaun komun.*

## Apresiasiun Presidente Autoridade Munisipál

Presidente Autoridade Munisipál sei halo apresiasaun ba suco ida-idak nia rezultadu serbisu ne'ebé transforma ona iha Planu Dezenvolvimentu Komunitáriu ba tinan lima. Presidente Autoridade Munisipál nia apresiasaun mos hodi aseguira apoiu husi Autoridade Munisípiu nian ba realizasaun planu no mehi sira suco nian.

*Lia menon Presidente Autoridade Municipio Bobonaro la bele liu pájina 2*

*Ha'u, Presidente Autoridade Municipio Bobonaro hato'o hau nia Agradecimento no orgulho ba Equipa eleborasaun komposto husi conselho Suku, entidade hotu, Veteranus nebe fo ona sira nia kontribusaun liu husi sira nia hanoin no ideias lubuk ida hodi identifika problema desafiu no obstaklu sira nebe comunidade Aldeia no Suco infrenta, Liga ba planu sira ne'e bele ona responde no hadi'a qualidade implementasaun nune comunidade senti katak iha ona mudansa ba desenvolvimento Nasional ( PEDN ) hahu husi tinan 2011 to'o 2030, Hodi bele resolve Infrastrutura bazico nebe maka sai prekusasaun komun.*

## Índice

.....	1
<b>Vizaun, Misaun, Metas Objetivu, Valór no Prinsípiu Suco nian</b> .....	i
<b>Lia agradeseментu husi Xefi Suco</b> .....	<b>Error! Bookmark not defined.</b>
<b>Lia Menon Administradór Postu Administrativu nian</b> .....	iii
<b>Apresiasaun Presidente Autoridade Munispál</b> .....	v
<b>Parte 1: Introdusaun</b> .....	1
<b>1.1. Antecedente</b> .....	1
<b>1.2. Baze legál</b> .....	1
<b>1.3. Objetivu</b> .....	1
<b>Parte 2: Perfil Suco</b> .....	1
<b>2.1. Kondisaun Suco</b> .....	1
Istoria Suco nian .....	1
Demografia Suco .....	4
Situasaun Sosial.....	5
Situasaun Ekonomia.....	8
<b>2.2. Kondisaun Administrasaun Suco</b> .....	9
Divizaun Administrativa Suco .....	9
Estrutura Konsellu Suco .....	10
<b>Parte 3: Diagnóstiku Suco nian</b> .....	12
<b>3.1. Diagnóstiku Jerál</b> .....	12
<b>3.2. Análiza ba Parseiru Suco nian</b> .....	13
<b>Parte 4: Planu Dezenvolvimentu Suco</b> .....	13
<b>4.1. Vizaun</b> .....	13
<b>4.2. Misaun _____ nian</b> .....	14
<b>4.3. Meta sira ba Dezenvolvimentu nian</b> .....	14
<b>4.4. Objetivu sira ba Dezenvimentu nian</b> .....	14
<b>4.5. Valór suco _____ nian</b> .....	15
<b>4.6. Prinsípiu Suco _____ nian</b> .....	15

4.7.	Potensialidade Lokál no Politika Dezenvolvimentu Suco .....	16
4.8.	Obstákulu no Estratéjia ba Dezenvolvimentu Suco .....	18
4.9.	Planu Dezenvolvimentu Suco _____ tinan 2025 – 2030 .....	21
4.10.	Faze Implementasaun Planu Dezenvolvimentu Komunitáriu Periodu 2026–2030	27
<b>Parte 5: Monitorizasaun no Avaliasaun.....</b>		<b>28</b>
5.1.	Monitorizasaun .....	28
5.2.	Avaliasaun .....	32
<b>Parte 6 Finál – Akta Aprovasaun .....</b>		<b>33</b>
Aneksu sira .....		34

# Parte 1: Introdusaun

## 1.1. Antesedente

*Deskrisaun badak kona-bá istoria dezvoltimentu iha suco, prosesu ne'ebé lideransa komunitáriu ho comunidade sira halo ona durante ne'e hodi akomoda aspirasaun sira ba dezvoltimentu nian. Planu ka dokumentu saida mak suco sira produz rasik ona durante ne'e, liga fali mai nesiedade atu suco sira bele produz ona planu dezvoltimentu suco nian.*

## 1.2. Baze legál

Alista deit baze legál sira ne'ebé orienta suco ida-idak hodi elabora planu dezvoltimentu komunitáriu nian. Baze legál sira ne'e inklui no la limite ba:

- Lei número 9/2016 kona-bá lei suco nian
- Dekretu lei número 4/2024 kona-bá planeamentu dezvoltimentu komunitáriu
- Diploma Ministérial número .../2025 kona-bá modelu planeamentu

## 1.3. Objétivu

- Iha seksaun ida ne'e sei deskreve objetivu husi elaborasaun planu dezvoltimentu komunitáriu nian.
- Deskrisaun ba objetivu tenki uza linguajen operacional simples hodi fasil ba interpretasaun.
- *Ezemplu; Atu identifika potencialidade hotu comunidade nian ne'ebé sei tulun dezvoltimentu iha suco laran.*

### 1.1. Ámbitu

- Iha seksaun ámbitu ita halo limitasaun ba kobertura husi konteúdu planu dezvoltimentu komunitáriu nian.
- *Ezemplu: planu ne'e kobre deit prioridade ba dezvoltimentu ne'ebé sei halo iha tinan 5 nia laran hahu husi tinan 2025 to'o 2030.*

# Parte 2: Perfil Suco

## 2.1. Kondisaun Suco

### Istoria Suco nian

Suco **Raifun** hamriik iha tinan **1485** iha tempu **Portugues/Indonesia/Independensia** nian. Naran suco **Raifun** mai husi liafuan **Raepun** ne'ebé signifika **Rai nia hun**. Naran ne'e eskolla husi **Na'i Lelo Bili** tanba **Simu Bandeira iha Bol** maibe hela iha Rai ne'e nia hun hodi temi Raifun..

Istórikamente, Suco **Raifun** lidera ona husi lideransa komunitáriu hamutuk nain **6**. Tuir mai ne'e mak detallu ba lideransa suco **Raifun** nian husi inísiu to'o agora, inklui knár ne'e sira halo ona:

### **1. Lideransa Dahuluk**

Naran Lideransa Komunitáriu : **Lelo Bili**

Periodu Ukun : Tinan 1905 to'o 1945

Obra/atinjimentu ne'ebé konsege halo no husik hela:

- Ke'e bedalan husi Bulobu mai to'o Bubuleten

### **2. Lideransa Daruak**

Naran Lideransa Komunitáriu : **Francisco Soares**

Periodu Ukun : Tinan 1946 to'o 1975

Obra/atinjimentu ne'ebé konsege halo no husik hela:

- Escola Primaria Raifun Foho/Magalelor
- Loke Mercado Acu Laca
- Kanalizasaun Be'e mos husi Aikumu to'o Ores
- Hada fatuk husi Igreja Santa Cruz Maliana to'o Arbiru Luhan
- Loke Posto Maliana iha Nunuheli
- Eskolha naran Maliana
- Kontinuasaun loke bedalan foun husi Bubuleten ba to'o Soso

### **3. Lideransa Datoluk**

Naran Lideransa Komunitáriu : **Joao Marques**

Periodu Ukun : Tinan 1976 to'o 1982

Obra/atinjimentu ne'ebé konsege halo no husik hela:

- Loke estrada foun husi Mugis mai to'o Sede Suco
- Loke bedalan husi Atupusin mai to'o Ukalaran.
- Loke Eskola EBC. Raifun

#### 4. Lideransa Dahaat

Naran Lideransa Komunitáriu : **Antonio Soares**

Periodu Ukun : Tinan 1982 to'o 1999

Obra/atinjimentu ne'ebé konsege halo no husik hela:

- Konstruksaun Escola EBC. Raifun
- Tinan 1984 apora rai ba comunidade iha Dakataianalaran ba to'o Utedai
- Tinan 1987 apora rai ba comunidade husi Utedai ba to'o Acu Brau
- Loke estrada no halo konstruksaun/pengaspalan husi Ramaskora mai to'o Raebouana kontinua Nunularan
- Loke estrada/konstruksaun/pengaspalan husi bairo Diro Medesan, Nunuheli no Kuluana
- Loke estrada no halo konstruksaun/pengaspalan husi Ramascora ba to'o Utedai
- Tinan 1985 halo konstruksaun Sede Suco Raifun

#### 5. Lideransa da lima

Naran lideransa komunitariu : **Alberto Amaral Fernandes**

Periodu Ukun : Tinan 2004 to'o 2016

Obra/ atinjimentu ne'ebe konsege halo no husik hela:

- EBC. Puetete Nunutana
- Posto Saude Nunutana
- Kanalizasaun Be'e Mos Aldeia Nunutana
- EBF. Raifun Foho
- Sede Aldeia Raifun Foho
- Kanalizasaun Be'e Mos Aldeia Raifun Foho
- Kanalizasaun Be'e Mos Raebouana ba Utedai, Korluli, Moleana no halekou
- Konstruksaun Be'e Mos Tanki Mugis
- Konstruksaun Sede Suco Raifun
- Kontruksaun Centro Joventude/ Administrasaun Suco Raifun
- Konstruksaun Salaun Futzal Raifun

- Konstruksaun Baleta Aldeia Raifun Foho

## 6. Lideransa da Nen

Naran Lideransa Komunitariu : **Domingos Salvador**

Periodu Ukun : Tinan 2016 to'o 2030

Obra/atinjimentu ne'ebe konsege halo no husik hela:

- Konstruksaun no kanalizasaun be'e Mos husi Pudedolen mai to'o Nunutana
- Konstruksaun Estada husi Ukalaran to'o Atupusin
- Konstruksaun Irigasaun husi Dakataianalaran to'o Utedai
- Kontruksaun Uma naroman ba Povu iha Aldeia Raifun hoho,Nunutana no Aldeia Raifun Vila hamutuk 12
- Konstruksaun Irigasaun Raegeren ba to'o Raebouana
  - Manutensaun Estrada husi Nunutana to'o Raifun Foho implementa husi IGE
  - Manutensaun/Coran estrada iha Aldeia Raifun
  - Manutensaun/Coran estrada iha Aldeia Nunutana
  - Rehabilitasaun Sede Suco Raifun
  - Rehabilitasaun salaun Futzal Raifun
  - Kontinuasaun konstruksaun Irigasaun Dakataiananlaran to'o Utedai
  - Konstruksaun Irigasaun iha Kuluana
  - Konstruksaun tanki be'e mos iha Aldeia Raifun Vila

*Bele aumenta tan bainhira lideransa komunitariu ne'ebé ukun ona suco ne'e barak.*

## Demografia Suco

Totál populasaun iha suco **Raifun** hamutuk **3023 feto 1506 mane 1517**. Husi número ida ne'e, nia distribuisaun tuir idade mak hanesan tuir mai ne'e:

Idade (tinan)	Feto	Mane	Total
0 – 5	144	176	320
6 – 10	161	176	337
11 – 15	152	153	305
16 – 20	159	189	348
21 – 25	154	161	315
26 – 30	130	123	253
31 – 35	107	105	212
36 – 40	109	89	198
41 – 45	92	78	170

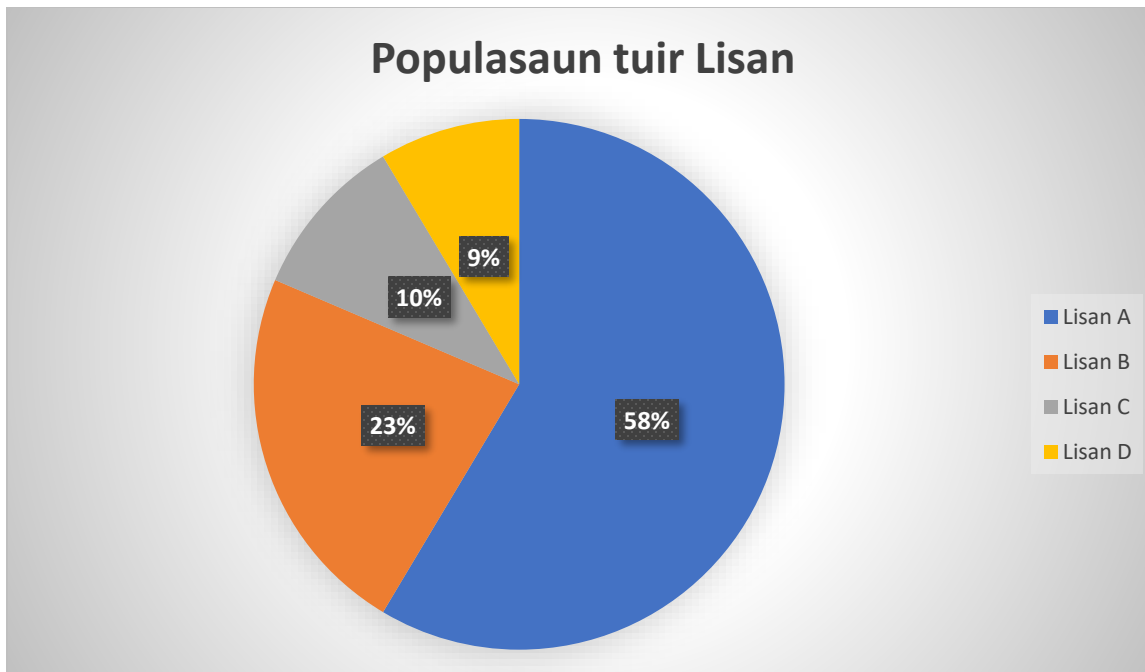
46 – 50	55	52	107
51 – 55	50	53	103
56 – 60	60	45	105
61 – 65	46	49	95
65 – 70	28	29	57
71 – 75	25	23	48
76 ba leten	28	23	51

Númeru populasaun suco Raifun tuir nivel edukasaun, nian bele haree iha tabela tuir mai:

<b>Idade (tinan)</b>	<b>Feto</b>	<b>Mane</b>	<b>Total</b>
Pre-Eskolar	34	39	73
Ensinu Báziku Siklu	314	344	658
Ensinu Sekundáriu	402	430	832
Lisensiatura	177	153	330
Mestradu	5	2	7
Doutoramentu			

## Situasaun Sosial

Populasaun suco **Raifun** kompostu husi lisan **Kemak ho Bunak** (bele deskreve lisan hirak ne'ebé pertense ba suco ne'e). Distribuisaun populasaun iha suco **Raifun** tuir lisan nian mak prezenta iha gráfiku tuir mai ne'e: (Nota: dados ne'ebé prezenta iha gráfiku ne'e bele uza persentajen deit)



Gráfiuku 1: Distribuisaun Populasaun tur Lisan

Aleinde populasaun lokál, iha suco Raifun rezide mós sidadaun sira husi munisípiu seluk no estranjeiru/rai-liur mak hanesan , sidadaun Indonesia, Chinesa.

Númeru populasaun husi nasaun sira temi iha leten bele haree iha tabela tur mai ne'e:

Nú	Munisípiu/Nasaun Orijen	# Feto	# Mane	Total	Observasaun
1.	<i>Naran nasaun</i>				<i>Deskreve badak sira nia prezensa; exemplu halo negosiu, serbisu, eskola etc</i>
2.	Indonesia	11	4	15	Objetivo mai : Buka servisu no kawin silang
3.	Chinesa/Cina	5	3	5	Negosiu
4.					
5.					

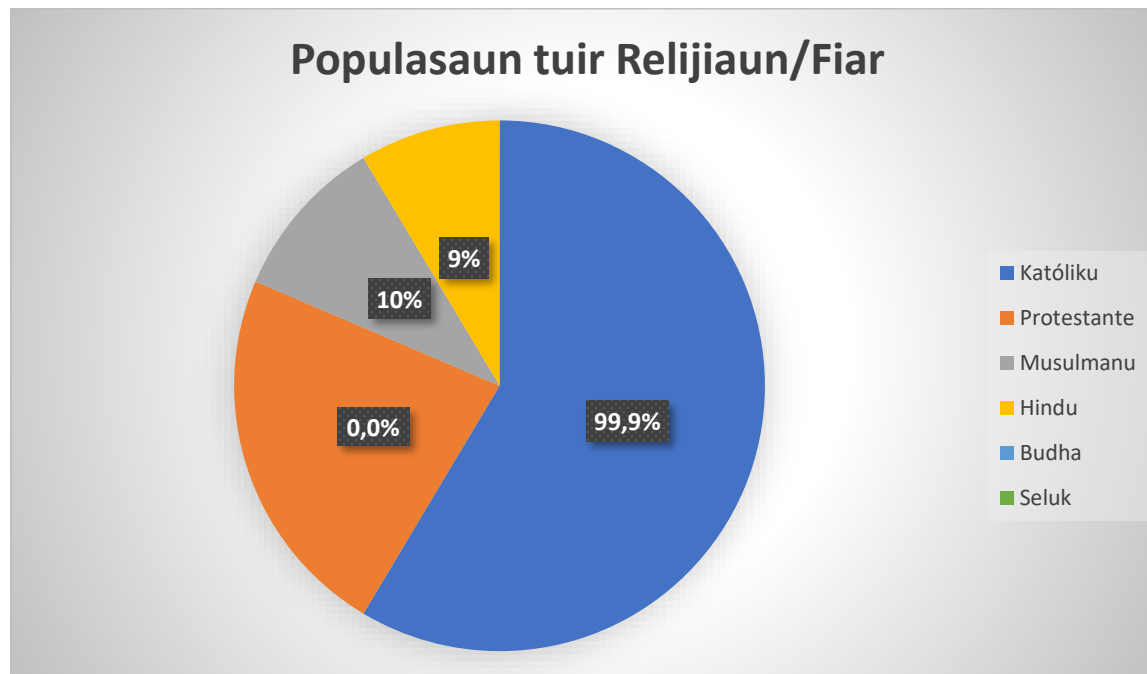
Populasaun suco **Raifun** bele koalía lian sira hanesan **Kemak, Bunak, Tetum, Portugues no Ingles** (*deskreve lian ne'ebé populaun sira koalía inklui lingua nasional no estranjeiru sira*).

Tuir mai ne'e mak detallu husi lian ne'ebé populasaun suco **Raifun** bele koalía ho persentajen utilizadór lian refere.

Nú	Lian ne'ebé bele koalía	Persentajen Populasaun	Observasaun
1.	Kemak	98%	
2.	Bunak	2%	
3.	Tetum	100%	
4.	Portugues	10%	

5.	Ingles	15%	
----	--------	-----	--

Iha aspetu fiar nian, populasaun suco **Raifun** fiar iha relijiaun Katóliku ho Protestante ho ninia detallu distribuisaun hanesan iha gráfiku tuir mai ne'e:



Gráfiku 2: Fiar Populasaun nian

Aleinde ne'e, populasaun suco **Raifun** ne'ebé iha nesesidade spesífiku ka populasaun ho kondisaun defisiensia hamutuk **22** ne'ebé kompostu husi feto **13**, mane **9**. Iha moos grupu vulneravel sira hanesan faluk, oan kiak, idozu no individu ne'ebé laiha rendimentu mak hanesan tuir mai ne'e:

Nú	Ema ho Defisiensia no Grupu vulnerabel	# Feto	# Mane	Total	Observasaun
1.	Ema ho Defisiensia	13	9	22	<i>Bele halo deskrisaun nesesáriu ba grupu ida-idak</i>
2.	Faluk	99	6	105	
3.	Oan Kiak	2	2	4	
4.	Idozu	127	125	250	
5.	Ema ne'ebé laiha rendimentu	120	230	350	
6.	Seluk (bele deskrevertan)				

Detallu ba populasaun ho nesesidade spesífiku no grupu vulnerabel nian bele tau iha aneksu 1.

## Situasaun Ekonomia

Fontes rendimentu prinsipál husi populasaun iha suco **Raifun** nian maka **Agricultor, Hakiak Animal, Negosiante, Empresario, Funsionario, no Servisu iha Rai Liur**. Tabela tuir mai ne'e hatudu knár prinsipál husi comunidade nian ne'ebé konsidera nu'udár sira nia fontes ba rendimentu nian

Nú	Okupasaun/serbisu	Totál	Mane	Feto
1.	Agrikultór	1030	551	479
2.	Peskadór	0	0	0
3.	Hakiak Animal ho fins ba negosiu	22	16	6
4.	Negosiante (faan no sosa sasan ho fundus la liu \$ 5000)	27	21	6
5.	Emprezáriu ( <i>Iha ona estabesimentu negosiu ho fundus liu \$5000 no iha kbiit fó empregu ba ema seluk</i> )	3	3	0
6.	Funsionáriu (públiku no privadu husi setór oioin)	271	152	119
7.	Serbisu iha rai-liur	36	26	10
8.	Estudante (sei frekuenta hela estudu husi nivel pre-eskolar to'o universitáriu)	1142	576	566
9.	Dezempregu ( <i>Ema ne'ebé la frekuenta eskola no la hola parte iha knár sira temi iha leten</i> )	98	68	30

Aleinde fontes rendimentu/knár populasaun nian hanesan deskreve ona iha leten, ekonómikamente, Suco **Raifun** iha moos potencialidade lokál/natural ne'ebé bele konsidera nu'udár fontes ekonomia suco nian mak hanesan deskreve iha tabela tuir mai ne'e:

Nú	Potensialidade Lokál	Volume/Kuantidade	Kondisaun Existente
1.	Produsaun hare	Aldeia3,RaifunVila,Nunutana no Raifun Foho	

2.	Produsaun Lis	Maioria Aldeia Raifun Foho no Nunutana	
3.	Hakiak Animal	Maioria Aldeia Raifun Vila,Nunutana no Raifun Foho	Permanente
4.	Produsaun Aifuan no batar	Aldeia Raifun Vila, Nunutana no Raifun Foho	
5.	Produsaun Au	Maioria Aldeia Raifun Vila,Nunutana no Raifun Foho	
6.	Produsaun Modo/Holticultor	Maioria aldeia Raifun Vila,Raifun Foho no Nunutana	

Husi sorin seluk, Suco **Raifun** mós iha ona estabelesimentu negósiu ne'ebé konsidera nu'udár fontes ba dezvoltamentu ekonomia, kriasaun empregu no kresimentu ba rendimentu família nian, hanesan alista iha tabela tuir mai ne'e:

Nú	Estabelesimentu Negósiu/Industria	Kuantidade
1.	Produsaun Batako	1
2.	Industria mebel	1
3.	Produsaun Be'e Aqua	1
4.	Loza/kios	35

## 2.2. Kondisaun Administrasaun Suco

### Divizaun Administrativa Suco

Suco **Raifun** kompostu husi aldeia **3** no okupa área **1041 km<sup>2</sup>**. Administrativamente, Suco Raifun ho nia baliza hanesan tuir mai ne'e :

Baliza Suco nian :

- Leste baliza ho : Posto Bobonaro
- Oeste baliza ho : Mota Bebai/Atabae
- Norte baliza ho : Suco Ritabou
- Sul baliza ho : Suco Lahomea/Odomau

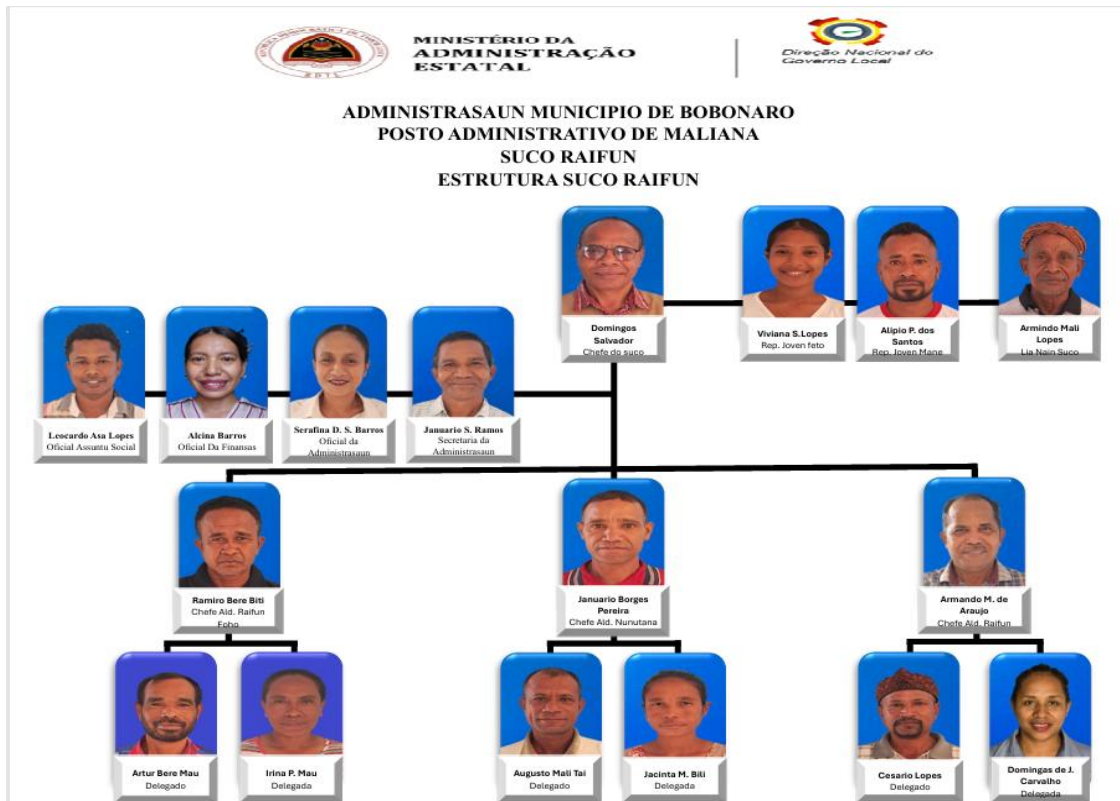
Vizualizasaun jeográfia husi Suco **Raifun** nian bele hare iha mapa tuir mai ne'e.

## Mapa Suco

*Hatama mapa suco nian iha seksaun ida ne'e. Bele asesu iha google map ou mapa husi diresaun nasional kadastru ne'ebé atualizadu.*



## *ESTRUTURA CONSELLO DO SUCO RAIFUN*



*Nota: bele halo ajustamentu ou uza estrutura suco ne'ebé existe hela.*

## Parte 3: Diagnóstiku Suco nian

### 3.1. Diagnóstiku Jerál

Ba nesesidade elaborasaun no projesaun iha planu dezvoltamentu komunitáriu iha suco **Raifun** ba periodu tinan 2026-2030 nian, simplesmente utiliza formula análise SWOT (Strengths, Weaknesses, Opportunity and Thread) ka Forsa, Frakeza, Oportunidade no Ameasa sira. Resultadu diagnóstiku nian prezenta iha diagrama tuir mai ne'e:

<b>Setór</b>	<b>Strengths/ Forsa sira</b>	<b>Weaknesses/ Frakeza sira</b>	<b>Oportunities/ Oportunidade sira</b>	<b>Threats/ Ameasa</b>
<b>Ekonomia</b>	<ul style="list-style-type: none"> <li>• Produsaun</li> </ul>	<ul style="list-style-type: none"> <li>• La iha Merkadu</li> </ul>	<ul style="list-style-type: none"> <li>• Fo formasaun</li> </ul>	<ul style="list-style-type: none"> <li>• Redementu</li> </ul>
<b>Infraestrutura</b>	<ul style="list-style-type: none"> <li>• Iha Planu, iha Orcamento</li> </ul>	Implementa la tuir prioridade	<ul style="list-style-type: none"> <li>• Iha area Dezenvolvimento</li> </ul>	<ul style="list-style-type: none"> <li>• Mudanca klimatika</li> </ul>
<b>Agrikultura</b>	Irigasaun	<ul style="list-style-type: none"> <li>• Gestaun la diak</li> </ul>	<ul style="list-style-type: none"> <li>• Presisa Equepamento Modernu</li> </ul>	<ul style="list-style-type: none"> <li>• Mudanca klimatika</li> </ul>
<b>Edukasaun</b>	Iha Facilidade Escola	Koloka rekursus la tuir Abilidade	Formasaun Kapacitasaun	Abandonadu
<b>Saúde</b>	Iha Facilidade saude	Koloka la tuir ema nia Abilidade/Rekursu menus	Prsisa hadiah Gestaun Rekursus	Politika utilizaun la klaru
<b>Turizmu</b>	Iha Potensial fatin ba Turismo	Ita la tau iha planu	Presisa iha planu ho Orcamento	<ul style="list-style-type: none"> <li>• Gestaun la diak</li> </ul>
<b>Ambiente</b>	<ul style="list-style-type: none"> <li>• Ita iha Institusaun</li> </ul>	<ul style="list-style-type: none"> <li>• Ita laiha gestaun lixo nebe diak no la</li> </ul>	<ul style="list-style-type: none"> <li>• Ba oin tenki iha ekipa estabese</li> </ul>	<ul style="list-style-type: none"> <li>• Estraga imagem ambiente</li> </ul>

		aplika lei		
<b>Kultura</b>	<ul style="list-style-type: none"> <li>Ita iha Lisan/tradi saun nebe registo</li> </ul>	<ul style="list-style-type: none"> <li>Ita la Dezenvolve/p romove ho diak</li> </ul>	<ul style="list-style-type: none"> <li>Iha futuru bele dezenvolve diak liu tan</li> </ul>	<ul style="list-style-type: none"> <li>Neneik sei lakon identidade</li> </ul>

### 3.2. Análiza ba Parseiru Suco nian

Aleinde diagnóstiku jerál hanesan hatuur ona iha leten, Suco **Raifun** mós identifika ona parseiru sira ne'ebé bele apoiu implementasaun planu dezentimentu suco nian. Tabela tuir mai ne'e mak lista parseiru sira ne'ebé apoiu ona atividade iha suco no parseiru foun ne'ebé iha possibilidade bele apoiu planu dezentimentu iha tempu tuir mai.

Nú	Parseiru	Parseiru Existente/Foun	Area Kooperasaun
1.	PDIM	Tuan	Dezentimentu Lokal
2.	FHM	Tuan	Reflorestasaun
3.	PNDS	Tuan	Dezentimentu Suku
4.	FUNDEP	Tuan	Holticultor
5.	TOMAK	Tuan	Holticultor
6.	Dezentimentu Local	Foun	Negocio/Hakiak animal

Suco **Raifun** sei kontinua identifika no nakloke ba kooperasaun ho parseiru foun balun ne'ebé seidak identifika iha lista ne'e, maibe iha objetivu/atividade ne'ebé relevante ho planu suco nian.

## Parte 4: Planu Dezentimentu Suco

### a. Vizaun Suco Raifun nian

Suco **Raifun** nia vizaun ba dezentimentu to'o 2030 nian maka

Atu garante no halo mudanca ba implementasaun programa hodi atinzi meta qualidade no quantidade sai mehi/esperanca comunidade nian ba Dezenvolvimento sustentabilidade hodi hamenus Pobreza.

### b. Misaun Suco Raifun nian

Atu atinji vizaun boot suco nian ne'e, suco **Raifun** defini ona ninia misaun sira hanesan tuir mai ne'e:

1. Komunitade hakarak halo Mudanca Moris liu husi Implementasaun Programa
2. Implementasaun programa tuir neseciedade Komunitade
3. Implementasaun programa tuir prioridade Suku
4. Implementasaun programa garante Qualidade

### c. Meta sira ba Dezenvolvimentu nian

Atu atinji vizaun boot ne'ebé defini ona no hala'ó ho diak misaun sira ne'ebé deskreve iha leten, suco **Raifun** koloka meta sira ba dezenvolvimentu nian hanesan tuir mai ne'e:

1. Garante Sustentabilidade
2. Garante no promove Qualidade
3. Hakarak atinzi Dezenvolvimento Sustentabilidade
4. Garante partisipasaun comunidade
5. Garante Akuntabilidade

### d. Objetivu sira ba Dezenvolvimentu nian

Meta sira ba dezenvolvimentu nian ne'ebé hatuur ona iha planu dezenvolvimentu ida ne'e, sei sukat liu husi objetivu sira hanesan tuir mai ne'e:

1. Banati tuir planu Estrategia Dezenvolvimento Nasional (PEDN) 2011-2030
2. Banati tuir Livro Sensus Fo Fila
3. Dezenvolvimentu sai sasukat hodi atinzi mudanca hamenus pobreza
4. Banati tuir programa Nunu Governu nian

## e. Valór suco Raifun nian

Suco **Raifun** adopta ona valór hirak tuir mai ne'e nu'udár valór komún ne'ebé komunidadade no entidade hotu prezisa konsidera no halao tuir.

5. Tane a'as kultura Suco Raifun
6. Inkluziun/Solidariedade ba malu
7. Edukativo
8. Faternizasaun

## f. Prinsípiu Suco Raifun nian

Suco **Raifun** halao ninia serbisu ba dezvoltimentu nian tuir deit prinsípiu sira hanesan tuir mai ne'e; *(bele halo tuir prinsípiu balun ne'ebé deskreve ona iha Dekretu Lei)*

1. Prinsípiu Transparensia ba malu ka nakloke ba malu
2. Prinsípiu Unidade iha implementasaun Dezenvolvimento
3. Prinsípiu Partisipasaun Maximu husi identidade hotu sai factor determinante iha Dezenvolvimento
4. Prinsípiu Akuntabilidade
5. Prinsípiu Inkluziun
6. Prinsípiu Paz no Propriedade
7. Prinsípiu Asegura no Garante Qualidade Implementasaun Dezenvolvimento

### g. Potensialidade Lokál no Politika Dezenvolvimentu Suco

Bazeia ba rezultadu diagnóstiku iha parte 3 nian, suco **Raifun** hakarak koloka potensialidade ne'ebé iha no politika dezenvolvimentu suco nian ba tinan 5 nian laran mak hanesan tuir mai ne'e:

Setór Dezenvolvimentu	Potensialidade Suco nian	Polítika atu dezenvolde ba oin
<b>Ekonomia</b>	<p>Ezemplu: Suco lokaliza iha fatin estratéjiku ba negosiu</p> <ul style="list-style-type: none"> <li>• Modo no Lis</li> <li>• Kios</li> <li>• Krau/Animal</li> </ul>	<p>Ez: Estabele merkadu modernu ida iha suco laran hodi akomoda potensialidade suco laran no gaña oportunidade ba parseria nian</p> <ul style="list-style-type: none"> <li>• Presiza estabelese merkadu ida nebe diak hodi atrai/ganha oportunidade ba parseria/ema nebe atu mai sosa.</li> <li>• Presiza halo kompetisaun ho kios sira seluk hodi hatama sasan oi-oin ho folin nebe la hanesan hodi bele kompete.</li> <li>• Presiza iha fatin ida nebe digno no mos hodi oho animal atu nune'e bele ganha/atrai oportunidade ba ema nebe atu mai sosa.</li> </ul>
<b>Infraestrutura</b>	<ul style="list-style-type: none"> <li>• Kondisaun Estrada a'at</li> <li>• Kondisaun Baleta a'at</li> <li>• Kondisaun Ponte a'at</li> <li>• Kondisaun Uma ba comunidade a'at</li> </ul>	<ul style="list-style-type: none"> <li>• Ba oin Estrada/dalan tenki halo pengerasan/ ateru no kontinua fui aspal.</li> <li>• Ba oin presiza halo konstruksaun baleta atu nune'e be'e labele ke'e estraga estrada.</li> <li>• Ba oin tenki halo konstruksaun Ponte atu nune'e iha tempo udan bele halo movimento ba-mai.</li> <li>• Ba oin Governu tenki halo uma digno ba comunidade</li> </ul>

<b>Agrikultura</b>	<ul style="list-style-type: none"> <li>• Iha potencialidade area</li> <li>• Asesu ba Irigasaun</li> <li>• Iha forsa agricultor</li> </ul>	<ul style="list-style-type: none"> <li>• Presisa apoio equipamento modernu.</li> </ul>
<b>Edukasaun</b>	<ul style="list-style-type: none"> <li>• Iha eskola EBC. 2, Filial 2 no Pre-Escolar 1</li> <li>• ...</li> </ul>	<ul style="list-style-type: none"> <li>• Presisa Aumenta Professor/a tanba alunu/a barak</li> <li>• Presisa Dormitorio/Uma ba Professor/a</li> <li>• Presisa aumenta meja no kadeira</li> <li>• Presisa halo konstrusaun armazem escola nian.</li> <li>• Presisa moru protesau</li> </ul>
<b>Saúde</b>	<ul style="list-style-type: none"> <li>• Posto Saude Aldeia Nunutana</li> </ul>	<ul style="list-style-type: none"> <li>• Presisa aumeta Infremeiro/a, Parteira no Doutor/a 1</li> <li>• Presisa halo konstruksaun lutu/moru hale'u Posto Saude</li> <li>• Presisa halo Dormitorio/Uma hela fatin ba Funsionario Posto Saude sira</li> <li>• ...</li> </ul>
<b>Turizmu</b>	<ul style="list-style-type: none"> <li>• Be Manas gelomanu</li> <li>• Fatuk ko'ak Kolequi</li> </ul>	<ul style="list-style-type: none"> <li>• Ba oin Governu tenki tau atensaun hodi promove ka dezenvolve diak liu tan</li> </ul>
<b>Ambiente</b>	<ul style="list-style-type: none"> <li>• Proteze no asegura animal fuik</li> </ul>	<ul style="list-style-type: none"> <li>• Apoio Fundus ba aktividade Tara Bandu</li> </ul>

<b>Kultura</b>	<ul style="list-style-type: none"> <li>• Mantein no promove Kultura nebe isisti ona iha Suco</li> <li>• Promove Uma lisan Bei ala sira nia</li> </ul>	<ul style="list-style-type: none"> <li>• Regenerasi ba jersaun foun</li> <li>• Presiza apoio Fundus</li> <li>• Ba oin tenki aplika tebe iha Suco Raifun</li> <li>• Ba oin tenki aplika baku babadok no bidu iha Suco Raifun</li> </ul>
----------------	---	--

## h. Obstákulu no Estratéjia ba Dezenvolvimentu Suco

Tuir mai ne'e, anália ba obstákulu ne'ebé comunidade iha suco Raifun hasoru no estratéjia ne'ebé identifika ona hodi ultrapasa

<b>Setór Dezenvolvimentu</b>	<b>Obstákulu ne'ebé Komuidade sira hasoru</b>	<b>Estratéjia hodi hasoru</b>
<b>Ekonomia</b>	<p><i>Ezemplu: Presu produktu rai-laran aas liu no labele kompete ho produktu importadu sira</i></p> <ul style="list-style-type: none"> <li>• Iha Prodsaun maibe laiha Merkadu</li> <li>• Iha Potensial area Agricultor</li> <li>• Utiliza sistema Manual</li> </ul>	<p><i>Ez: intensifika produsaun rai laran hodi sae kuantidade produsaun no reduz presu iha merkadu hodi balansu ho produktu importadu</i></p> <ul style="list-style-type: none"> <li>• Husu ba Governu atu kria Armazem</li> <li>• Fo Fundus ba Ema Agricultor</li> <li>• Apoio ekipamentu Modernu</li> </ul>
<b>Infraestrutura</b>	<ul style="list-style-type: none"> <li>• Presiza konstruksaun Estrada no Ponte /Manutensaun estrada liga ba Aldeia Nunutana no Raifun Foho</li> </ul>	<ul style="list-style-type: none"> <li>• Konstruksaun/Manutensaun no kontrola Reguler</li> </ul>

<b>Agrikultura</b>	<ul style="list-style-type: none"> <li>• Sistema adpotasaun ba ema agricultor sei Manual</li> </ul>	<ul style="list-style-type: none"> <li>• Presiza Utiliza sistema ekipamento nebe Modernu</li> </ul>
<b>Edukasaun</b>	<ul style="list-style-type: none"> <li>• Iha Escola EBC. Raifun presiza aumenta sala de aula 3 maibe professor/a menus, kadeira ho meja menus</li> <li>• Iha Rai maibe Laiha Lixu/fatin soe foer</li> </ul>	<ul style="list-style-type: none"> <li>• Tenki ho pasensia obriga alunu/a sira ba escola</li> <li>• Tenki hato'o ba Edukasaun Municipio hodi halo kompletu professor/a nebe menus no halo komleta kadeira no meja nebe menus</li> <li>• Kontinua nafatin soe foer iha fatin nebe seguru</li> <li>• Escola tenki buka dalan hodi halo lixu/fatin soe foer</li> </ul>

<b>Saúde</b>	<ul style="list-style-type: none"> <li>• Iha Posto Saude, Iha infremeiro/a, Iha Parteira maibe laiha Doutor/a</li> <li>• Iha Pasiante maibe Aimoruk laiha</li> </ul>	<ul style="list-style-type: none"> <li>• Nafatin mai halo tratamento iha Posto Saude</li> <li>• Pasiante nebe moras grave tenki obriga lori ba Hospital Referal Maliana</li> <li>• Tenki hato'o ba Saude Municipal hodi koloka Doutor/a ida ba Posto Saude</li> <li>• Tenki obriga ba tratamento nafatin iha Posto Saude</li> <li>• Kontinua nafatin Ezizi ba Saude Municipal hodi halo kompleto Aimoruk</li> </ul>
<b>Turizmu</b>	<ul style="list-style-type: none"> <li>• Fatin ba Turismo preparadu hanesan <b>Be'e Manas Gelomanu iha Aldeia Raifun Foho no Fatuk Kuak Kolequi iha Nunutana.</b></li> </ul>	<ul style="list-style-type: none"> <li>• Presiza halo konstruksaun, Estrada, Fatin ba Turismo</li> </ul>
<b>Ambiente</b>	<ul style="list-style-type: none"> <li>• Menus mentalidade Humanu</li> <li>• Responsabilidade Moral laiha</li> <li>• Laiha konsensia</li> </ul>	<ul style="list-style-type: none"> <li>• Presiza Sosializaun</li> <li>• Presiza fo sansaun nebe forte</li> <li>• Presiza Tara Bandu iha Suco</li> <li>• Presiza edukativo husi Autoridade Lokal no Inan-Aman</li> <li>•</li> </ul>
<b>Kultura</b>	<ul style="list-style-type: none"> <li>• Promove Kultura nebe izisti ona iha Suco</li> <li>• Promove Uma Lisan nebe izisti hela</li> <li>• Iha atividade Tara bandu nebe tenki</li> </ul>	<ul style="list-style-type: none"> <li>• Presiza valoriza Re-Generasaun</li> <li>• Presiza valoriza no Konstrusaun Uma Lisan</li> </ul>

## i. Planu Dezenvolvimentu Suco Raifun tinan 2025 – 2030

Hafoin halo tiha análiza ba rezultadu diagnóstiku hanesan deskreve ona iha seksaun 4.3 no 4.4, tuir mai suco **Raifun** defini ona planu asaun ba dezenvolvimentu tinan lima nian hanesan tuir mai ne'e:

1. Setór Ekonomia						
Prioridade sira ne'ebé identifika ona nu'udár prioridade atu atinji iha tinan lima oin mai iha setór ekonomia nian mak hanesan tuir mai ne'e:						
Prioridade Dezenvolvimentu	Periodu Implementasaun					Parseiru Potensial ba Implementasaun
	2026	2027	2028	2029	2030	
Halo Re-Florestasaun hanesan : Kuda Ai Samtuku, Au no sel-seluktan	√					SEFOPE
Fo Fundus ba comunidade nebe iha konhecimento konaba Pecuaría		√				AGRICULTURA
Fo Apoio Fundus ba Joventude nebe Kreativo			√			SEFOPE
Fo Formasaun ba Joventude Feto no Mane hodi aumenta kapasidade no konhecimento iha area Formal				√		IADE
Kontinua halo konstruksaun Mini Merkadu Ili Bole					√	PDIM

<b>2. Setór Infraestrutura</b>						
Prioridade sira ne'ebé identifika ona nu'udár prioridade atu atinji iha tinan lima oin mai iha setór infraestrutura nian mak hanesan tuir mai ne'e:						
Prioridade Dezenvolvimentu	Periodu Implementasaun					Parseiru Potensial ba Implementasaun
	2026	2027	2028	2029	2030	
Ateru Estrada no konstruksaun Baleta/Bedalan + Ponte husi Ramasmeak ba to'o EBC.Puetete e kontinua husi Acudu ba to'o Mota Beabuci ho distansia 5km iha Aldeia Nunutana	√					
Ateru Estrada no konstruksaun Baleta/Bedalan + ponte husi Merkadu Ili Bole ba to'o Aicun, kontinua ba to'o Mota Beabuci + kotinua husi Boroleten to'o Escola Filial Raifun Foho ho distansia 5km		√				
Konstruksaun Estrada + Baleta + Ponte husi Kuluana ba to'o Raebuciana ho distansia 1,5km iha Aldeia Raifun Vila			√			
Konstruksaun Sede Komunitaria iha Aldeia Nunutana				√		
Kanalizasaun Be'e Mos husi be matan mugis ba to'o Sede Suco Raifun ho distansia 1,5km iha Aldeia Raifun Vila					√	

3. Setór Agrikultura						
Prioridade sira ne'ebé identifika ona nu'udár prioridade atu atinji iha tinan lima oin mai iha setór agrikultura nian mak hanesan tuir mai ne'e:						
Prioridade Dezenvolvimentu	Periodu Implementasaun					Parseiru Potensial ba Implementasaun
	2026	2027	2028	2029	2030	
Konstruksaun Irigasaun husi Aidabalin ba to'o Raebuciana 2,5km iha Aldeia Raifun Vila.		√				PDIM
Kontinuasaun konstruksaun Irigasaun/baleta husi Dakataianalaran ba to'o Utedai 2km iha Aldeia Raifun Vila	√					PNDS/PDIM
Governu tenki kria fundus ba Grupu Holtikultor Iha Aldeia Raifun Vila, Nunutana no Raifun Foho hodi hasa'e Produsaun			√			AGRICULTURA
Konstruksaun Irigasaun husi Oahaem analorin ba to,o Raebouana ho distansia 1,5km iha Aldeia Raifun Vila				√		PDIM/PNDS
Governu tenki kria fundus ba agricultor hodi sosa Aimoruk Pesticida, Pupuk Urea, TSP no KCL hodi hasa'e Produsaun hare iha Aldeia Raifun Vila					√	AGRICULTURA
4. Setór Edukasaun						
Prioridade sira ne'ebé identifika ona nu'udár prioridade atu atinji iha tinan lima oin mai iha setór edukasaun nian mak hanesan tuir mai ne'e:						
Prioridade Dezenvolvimentu	Periodu Implementasaun					Parseiru Potensial ba Implementasaun
	2026	2027	2028	2029	2030	
Aumenta sala 3 iha EBC.Raifun Vila	√					PDIM

Aumenta Mobiliario hanesan Kadeira no meja iha EBC. Raifun Vila no EBC.Puetete Ald Aldeia Nunutana		√				EDUKASAUN
Halo konstruksaun Uma ba professor/a Iha EBC. Raifun iha Aldeia Raifun Vila			√			EDUKASAUN
Halo konstruksaun Uma ba professor/a Iha EBC. Puetete Aldeia Nunutana				√		EDUKASAUN
Halo konstruksaun falin lixu iha EBC.Raifun Vila no EBC.Puetete iha Aldeia Raifun Vila					√	PNDS

### 5. Setór Saúde

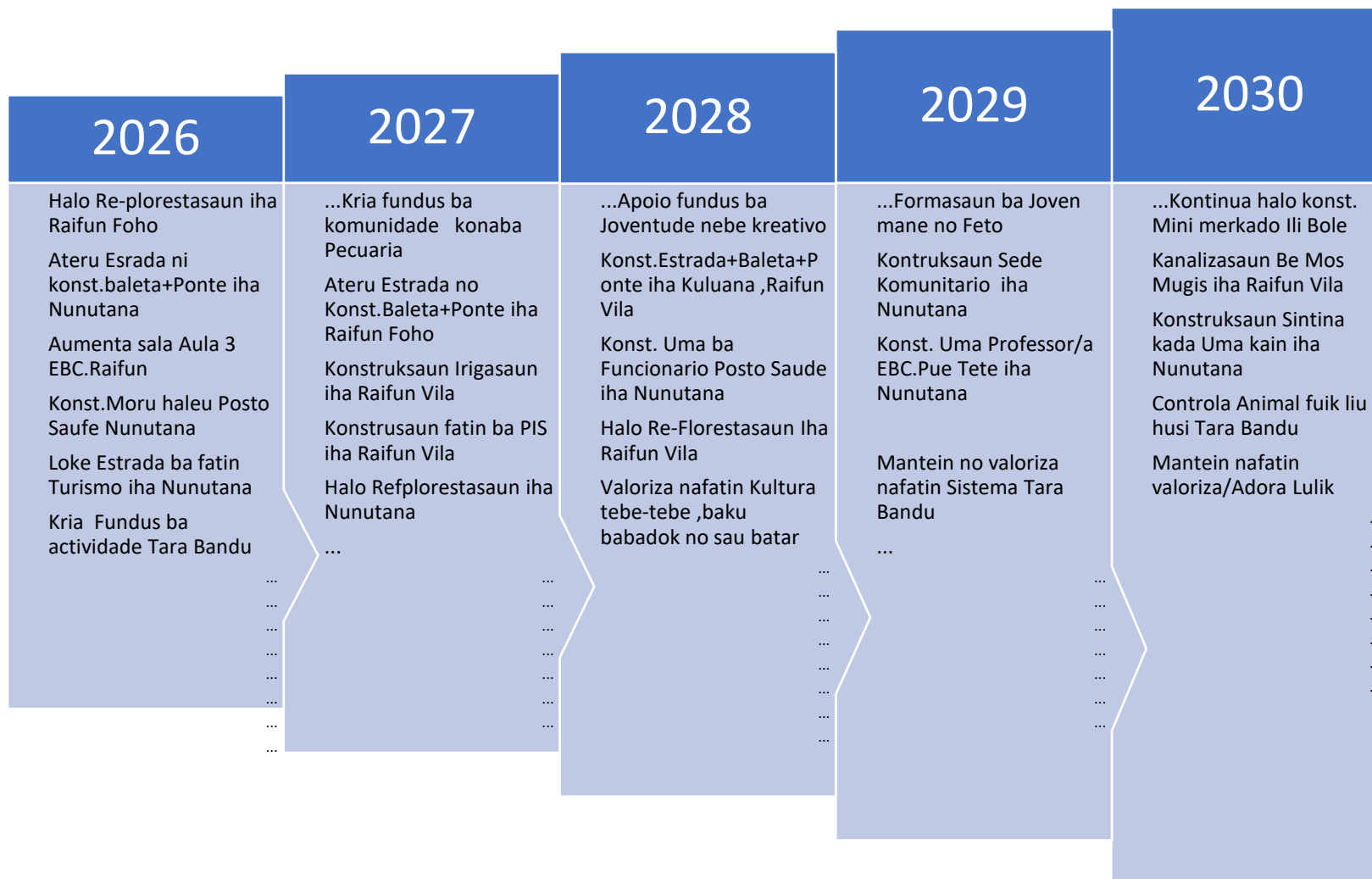
Prioridade sira ne'ebé identifika ona nu'udár prioridade atu atinji iha tinan lima oin mai iha setór saúde nian mak hanesan tuir mai ne'e:

Prioridade Dezenvolvimentu	Periodu Implementasaun					Parseiru Potensial ba Implementasaun
	2026	2027	2028	2029	2030	
Konstruksaun moru/lutu hale'u Posto Saude Nunutana iha Aldeia Nunutana	√					PNDS/PDIM
Konstruksaun Fatin ba PIS iha bairo utedai Aldeia Raifun Vila		√				SAUDE
Konstrusaun Uma ba Funsionario Posto Saude Nunutana			√			PDIM/PNDS
Konstrusaun Lixu/Soe foer fatin kada bairo-bairo iha Aldeia Raifun Vila				√		PNDS
Konstruksaun Sintina kada Uma kain Iha Aldeia Nunutana no Raifun Foho					√	PNDS

6. Setór Turizmu						
Prioridade sira ne'ebé identifika ona nu'udár prioridade atu atinji iha tinan lima oin mai iha setór turizmu nian mak hanesan tuir mai ne'e:						
Prioridade Dezenvolvimentu	Periodu Implementasaun					Parseiru Potensial ba Implementasaun
	2026	2027	2028	2029	2030	
Loke estrada ba fatin Turismo Fatuk ko'ak Kolequi ho distansia 1,5km iha Aldeia Raifun Foho no Nunutana	√					Kontribusaun Komunidade
Halo konstruksaun ba fatin Turismo Fatuk Ko'ak Kolequi		√				PNDS/PDIM
Halo Manutensaun Estrada husi Gouaben ba to'o ba Be'e Manas Gelomanu ho distansia 2,5km iha Aldeia Raifun Foho			√			PNDS
Halo konstruksaun tanki ba fatin Be'e Manas iha Aldeia Raifun Foho				√		PNDS
Halo konstruksaun Uma ba fatin Turismo Be'e Manas Gelomanu					√	PNDS
7. Setór Ambiente						
Prioridade sira ne'ebé identifika ona nu'udár prioridade atu atinji iha tinan lima oin mai iha setór ambiente nian mak hanesan tuir mai ne'e:						
Prioridade Dezenvolvimentu	Periodu Implementasaun					Parseiru Potensial ba Implementasaun
	2026	2027	2028	2029	2030	
Halo Reflorestasaun iha Aldeia Raifun Foho	√					Agricultura
Halo Reflorestasaun Iha Aldeia Nunutana		√				Agricultura
Halo Reflorestasaun husi Acupaeklot ba to'o Uruaben iha Aldeia Raifun Vila			√			Agricultura

Prepara fatin Lixo iha Aldeia ka bairo iha Aldeia Raifun Vila				√		Semasa
Kontrola Animal Fuik liu husi Tara Bandu					√	Kabu Lear
<b>8. Setór Kultura</b>						
Prioridade sira ne'ebé identifika ona nu'udár prioridade atu atinji iha tinan lima oin mai iha setór kultua nian mak hanesan tuir mai ne'e:						
Prioridade Dezenvolvimentu	Periodu Implementasaun					Parseiru Potensial ba Implementasaun
	2026	2027	2028	2029	2030	
Tenki kria fundus ba atividade Tarabandu iha Aldeia Raifun Foho, Aldeia Nunutana no Raifun Vila	√					
Presiza kria fundus hodi apoio Xefe uma ulun sira hodi konstrui fila fali uma lisan nebe kondisaun Grave		√				
Mantein nafatin valoriza kultura tebe-tebe, baku babadok no sau batar			√			
Mantein no valoriza nafatin sistema Tara Bandu				√		
Mantein nafatin valoriza/ Adora Lulik sira iha fatin-tain area suco Raifun					√	

## j. Faze Implementasaun Planu Dezenvolvimentu Komunitáriu Períodu 2026–2030



## Parte 5: Monitorizasaun no Avaliasaun

### 5.1. Monitorizasaun

Monitorizasaun ba implementasaun atividade sira ne'ebé planeia ona iha ne'e sei halo dala rua iha kada tinan. Ida ne'e hodi aseguira katak bainhira planu balun la inklui iha implementasaun semestra ka fulan 6 dahuluk nian, sei bele halo ajustamentu hodi inklui iha semestre ikus nian.

Atu bele halo monitorizasaun ida kontinua ba progresu desenvolvimentu planu desenvolvimentu komunitáriu nian, tuir mai sei agrupa planu ne'ebé koloka ona iha seksaun 4.7 tuir tinan no setór desenvolvimentu. Tuir mai, sei uza kódigu koor sira hanesan tuir mai ne'e hodi sukat ninia progresu implementasaun:

	= Planu ne'e implementa ona tuir tempu
	= Planu ne'e sei demora iha implementasaun ka muda ona ba tinan oin
	= Planu ne'e la konsege implementa

#### Tinan Implementasaun: 2026

Atividade Desenvolvimentu	Setór Desenvolvimentu	Progresu Implementasaun	Observasaun
Lista prioridade sira ba desenvolvimentu husi setór hotu ba tinan ne'e nian	Indika atividade ne'e mai husi setór saida?	Tau kódigu koor tuir ninia progresu hanesan esplika iha leten	Halo esplikasaun badak ba progresu husi ativade ne'e nian.
1. Re-Floresta iha Aldeia Raifun Foho	Agricultura		Tinan-tinan Rai Halai fo infaktu ba movimento transporte no comunidade nia Uma
2. Ateru Estada+konnst.Baleta+Ponte iha	Infrastrutura		Benefisiu ba Komunitade Raifun

Nunutana			Foho
3. Konst.Irigasaun iha Raifun Vila	Agricultura		Benefisiario ba Agricultor Raifun Vila
4. Aumenta sala 3 EBC.Raifun	Edukasaun		Alunus kada sala ida ema 50 difisil atu komprende
5. Konstruksaun Moru Haleu Posto Saude Nunutana	Saude		Prevene Animal la bele tama ba Centro laran
6. Kria Fundus ba ativiidade tara bandu	Kultura		Hodi kria ativiidade tara bandu iha tinan-tinan

### Tinan Implementasaun: 2027

Atividade Desenvolvementu	Setór Dezenvolvementu	Progresu Implementasaun	Observasaun
Lista prioridade sira ba dezenvolvementu husi setór hotu ba tinan ne'e nian	Indika ativiidade ne'e mai husi setór saida?	Tau kódigu koor tuir ninia progresu hanesan esplika iha leten	Halo esplikasaun badak ba progresu husi ativade ne'e nian.
1. Kria Fundus ba comunidade nebe iha konhesimento konaba Pecuaría	Agricultura		Komunidade iha konheçimento konaba Pecuaría maibe sira laiha kbi'it.
2. Ateru Estada no konst. Baleta+Ponte iha Raifun Foho	Infrastrutura		Benefisiu ba comunidade Aldeia Raifun Foho
3. Konstruksaun fatin ba PIS iha Aldeia Raifun Vila	Saude		Komunidade balun dok husi Posto Saude tanba ne'e inportante duni
4. Halo konstruksaun ba fatin Turismo iha Nunutana	Turismo		Fatin ne'e inportante maibe laiha kbit
5. Halo Re-Florestasaun iha Nunutana	Agricultura		Fo Inpaktu ba movimento tranporte no comunidade.

6. Kria fundus ba Xefe uma ulun sira hodi konstrui fali uma lisan nebe grave	Kultura		Hodi kontinua fo matak malirin
--	---------	--	--------------------------------

### Tinan Implementasaun: 2028

Atividade Desenvolvementu	Setór Dezenvolvimentu	Progresu Implementasaun	Observasaun
<i>Lista prioridade sira ba dezenvolvimentu husi setór hotu ba tinan ne'e nian</i>	<i>Indika atividade ne'e mai husi setór saida?</i>	<i>Tau kódigu koor tuir ninia progresu hanesan esplika iha leten</i>	<i>Halo esplikasaun badak ba progresu husi ativade ne'e nian.</i>
1. Apoio fundus ba Joventude kreativo			Hodi halo atividade ba dezenvolvimento
2. Konstrusaun Estrada+baleta+Ponte iha Kuluana Aldeia Raifun Vila	Infrastrutura		Benefisiario ba comunidade Raifun Vila , espesial ba comunidade Kukuana
3. Konstruksaun Uma ba Funsionario Posto Saude Nunutana	Saude		Funsionario sira hela dok iha maliana tarde halo atendimento ba pasien
4. Halo Re-Florestasaun iha Raifun Vila husi Acupaeclo	Agricultura		Minimiza Erosaun Rai iha Mota ibun no Rai hun
5. Valoriza nafatin Kultura tebe-tebe,baku baba dok no sau batar	Kultura		Bele fo kontinuasaun ba jersaun foun sira hodi banati tuir hodi hetan matak malirin ba familia sira
6. Konstruksaun lixo iha Aldeia Raifun Vila kada bairo-bairo	Ambiente		Nune'e labele fo inpakto ba Rai produtivo hanesan Natar.

### Tinan Implementasaun: 2029

Atividade Desenvolvementu	Setór Dezenvolvimentu	Progresu Implementasaun	Observasaun
Lista prioridade sira ba dezenvolvimentu husi setór hotu ba tinan ne'e nian	Indika atividade ne'e mai husi setór saida?	Tau kódigu koor tuir ninia progresu hanesan esplika iha leten	Halo esplikasaun badak ba progresu husi ativade ne'e nian.
1. Formasaun ba Joven fetu no mane	Setor Ekonomia		Prepara Joventude ba Futuru
2. Konstrusaun Sede Komunitaria iha Aldeia Nunutana	Infrastrutura		Komunidade sempre encontro iha Ai hun deit
3. Konstruksaun Irigasaun iha Raifun Vila	Agricultura		Komunidade sempre infrenta problema kondisaun Irigasaun la diak
4. Halo konstruksaun tanki iha Be Manas Gelomanu	Turismo		Iha fatin ba Turismo maibe laiha kbit
5. Mantein no valoriza nafatin Sistema Tara Bandu	Kultura		Ho nune'e Jerasaun Foun sira bele banati tuir

### Tinan Implementasaun: 2030

Atividade Desenvolvementu	Setór Dezenvolvimentu	Progresu Implementasaun	Observasaun
Lista prioridade sira ba dezenvolvimentu husi setór hotu ba tinan ne'e nian	Indika atividade ne'e mai husi setór saida?	Tau kódigu koor tuir ninia progresu hanesan esplika iha leten	Halo esplikasaun badak ba progresu husi ativade ne'e nian.
1. Kontinua halo konstruksaun Mini mercado Ili Bole iha Aldeia Raifun Foho	Infrastrutura		Komunidade bele kontinua buka moris hodi sustenta sira nia

			familia
2. Kanalizasaun Be'e mos husi be matan mugis iha Raifun Vila	Semasa		Komunidade Raifun Vila sei infntenta menus Be'e Mos
3. Kria Fundus hodi sosa Ai Moruk Pesticida	Agricultura		Tinan-tinan agricutor sempre hasoru problema Ai Moruk tanba karkol maka domina ona iha natar
4. Halo fatin lixo ba Escola EBC.Raifun Vila no EBC. Puetete iha Nunutana	Edukasaun		Estraga ambiente iha ecola fo infakto ba alunus/a sira
5. Konstruksaun Sintina kada Uma kain iha Aldeia Nunutana	Saude		Komunidade Soe Foer bot arbiru laiha fatin inpaktu ba saude
6. Controla animal Fuik liu husi Tara Bandu	Kultura		Fo sansaun ba komunidade nebe kontra bandu
7. Mantein nafatin valoriza no Adora Lulik	Kultura		Hodi nune'e Jersaun foun sira bele banati tuir

## 5.2. Avaliasaun

Avaliasaun sei halo iha tinan 5 ikus hodi sukat susesu sira husi implementasaun kada tinan no projeta fali ba planu foun iha tinan lima oin mai. Baze ba avaliasaun nian mak rezultadu monitorizasaun kada tinan ne'ebé suco sira dokumenta ona. Maibe, forma no instrumntu própriu ba avaliasaun nian sei halo husi divizaun monitorizasaun no avaliasaun nian iha nivel munisipál liu husi koordinasaun no administrasaun postu administrativu ida-idak.

## Parte 6 Final – Akta Aprovasaun

### Akta Aprovasaun

Iha loron Kinta feira data 18 fulan Dezembro tinan 2025, realiza ona enkontru Konsellu Suco ne'ebé hola fatin iha Sede Suco **Raifun**. Ho partisipasaun másimu husi membru hotu Konsellu Suco nian, unanimamente aprova ona Dokumentu Planu Dezenvolvimentu Suco ba períodu tinan lima nian (2026-2030). Planu Dezenvolvimentu Komunitáriu ne'ebé aprova ona mak sei sai planu mestre hodi gia no orienta iniciativa hotu ba dezenvolvimentu iha Suco **Raifun**.

Membru Konsellu Suco ne'ebé aprova planu ne'e:

Nú	Naran	Pozisaun	Asinatura
1.	Domingos Salvador	Chefe do Suco	1. _____
2.	Armando Maia de Araujo	Chefe Aldeia Raifun Vila	2. _____
3.	Cesario Lopes	Delagado Raifun Vila	3. _____
4.	Domingas de Jesus Carvalho	Delegada Raifun Vila	4. _____
5.	Ramiro bere Biti	Chefe Aldeia Raifun Foho	5. _____
6.	Artur Bere Mau	Delegado Raifun Foho	6. _____
7.	Irina Pereira Mau	Delegada Raifun Foho	7. _____
8.	Januario Borges Pereira	Chefe Aldeia Nunutana	8. _____
9.	Augusto Mali Tai	Delegado Nunutana	9. _____
10.	Jacinta Motu Bili	Delegada Nunutana	10. _____
11.	Armindo Mali Lopes	Lia Na'in	11. _____
12.	Alipio Paulo dos Santos	Joventude Mane	12. _____
13.	Viviana Soares Lopes	Joventude feto	13. _____

## Aneksu sira

Aneksu 1: Númeru Populasaun ho Nesesidade Espesífiku ka Ema ho Defisiensia

Nú	Naran Kompletu	Data Moris	Seksu F/M	Nivel edukasaun	Detallu husi defisiensia/vulnerabilidade
1.	Domingas Pereira Loco	22-09-1985	F	Primaria	Ain kadik/fila a'an/Fisika
2.	Delfina Bui Bere Araujo	08-07-1967	F	La escola	Ain kadik/Fisika
3.	Elisa Abu Moniz	21-09-1959	F	La escola	Estruck/Fisika
4.	Camila Baloc	27-04-1972	F	La escola	Hemudeliza/fase Ran/Fisika
5.	Abrao Lopes	29-04-1990	M	Primaria	Kotuk Bonkok/Fisika
6.	Aquilina Abu Laca	06-02-1964	F	La escola	Kotuk Bonkok/Fisika
7.	Dinis Araujo	01-12-1983	M	Primaria	Kotuk Bonkok/Fisika
8.	Romalda Pires Imaculada	13-10-1988	F	Primaria	Liman karuk Mate/Fisika
9.	Helena Soi Mau	27-12-1963	F	La escola	Moras mental/Intelektual
10.	Augusta Lemos Brites Mota	05-08-1960	F	La escola	Moras Mental/Intelektual
11.	Domingas da Cruz Maia	10-09-1955	F	La escola	Moras Mental/Intelektual
12.	Engracia Soce Mali Santos	07-07-1956	F	La escola	Ain ho liman Nakdegar/Fisika
13.	Estevao Mau Meta Guterres	05-04-1973	M	La escola	Matan a'at hotu/ Dupla
14.	GabrielLeto Bere	06-11-1962	M	La escola	La'o kadik no liman rua beik hotu
15.	Laurentino B. Mau Borges	09-01-1963	M	La escola	Kualia la hatene/Mudu
16.	Domingos Afonso Ximenes	05-03-1968	M	Secundario	Moras Mental/Intelektual
17.	Mariano Leto Barros	22-09-1965	M	Primario	Moras Mental/ Intelektual
18.	Lolita Pires Pereira	06-04-1979	F	Primaria	Ain kadik/Fisika
19.	Teresina de Jesus Farela	15-02-1985	F	Primaria	Kotuk Bonkok/ Fisika
20.	Alexandrino Xavier Afonso	01-12-2001	M	La escola	Kakorok kleuk/Fsika
21.	Claudina Rodina Guterres	09-03-1996	F	La escola	Down Syndrom
22.	Chiquito Lopes	25-09-2004	M	La escola	Down Syndrom/mental

