

PLANU DEZENVOLVIMENTU KOMUNITÁRIU

SUCO

RITABOU

POSTU ADMINISTRATIVU

MALIANA

MUNISÍPIU

BOBONARO

PERÍODU IMPLEMENTASAUN 2026 – 2030

Vizaun, Misaun, Metas Objektivu, Valór no Prinsípiu Suco nian

Vizaun Suco Ritabou

Lori Timorensesia ba Paz no Prospriedade Lideransa Suco Ritabou hamutuk ho ninia Komunidade tomak hatuur vizaun suco nian maka hanesan:

“ Suco Ritabou ho nia komunidade ni vizaun ba tinan 5 oin mai hakarak sai suco ida nebe dezenvolvido.”

Misaun Suco Ritabou

Atu atinji vizaun ne'ebé deskreve ona iha leten, Suco Ritabou defini no misaun sira mak hanesan:

1. Atu hadia kualidade ba resistensia ukun rasik-an
2. Solidaridade ba malu iha sosial no ekonomia Timorensia
3. Garante asesu dezenvolvimentu ba povu ho kualidade
4. Promove partisipasaun komunidade ba paz

Meta sira ba Dezenvolvimentu iha Suco Ritabou

Vizaun no Misaun iha leten transforma hikas ba Meta sira Dezenvolvimentu iha Suco Ritabou hanesan tuir mai ne'e:

“ Ho Programa PDK lori povu Suco Ritabou atu asesu infrastrutura nebe'e mak sai obstaklu povu Suco Ritabou hodi atinji kualidade liu husi Planu Dezenvolvimentu estratejia Dezenvolvimentu Nasional/PEDN “

Objetivu sira ba Dezenvolvimentu iha Suco Ritabou nian

Meta sira ba dezenvolvimentu iha Suco Ritabou nian ne'e ami defini hikas iha objetivu dezenvolvimentu nian hanesan tuir mai ne'e:

“ atu atinji nivel kualidade moris paz no harmonia nia laran ”

Valór sira ne'ebé Suco Ritabou adopta

Koletivamente, komunidade no lideransa sira iha suco Ritabou defini ona valór prinsipál sira hanesan tuir mai ne'e:

1. Valor Solidariedade ba Malu
2. Valor Amizade
3. Valor Kultural
4. Valor Tara Bando
5. Fetosan Uma-Mane

Prinsipiu Suco Ritabou nian

Suco Ritabou adopta mós ninia prinsipiu sira ba desenvolvimentu nian mak hanesan tuir mai ne'e:

1. Prinsipiu Sustentabilidade
2. Prinsipiu Inkluisaun
3. Prinsipiu Igualdade Genero
4. Prinsipiu Akuntabilidade
5. Prinsipiu Transparansia
6. Prinsipiu Demokrasia

Nota: prinsipiu bele liu bele menus, depende ba suco sira nia kreatividade hodi deskreve.

Lia agradesementu husi Xefi Suco

Xefi Suco sei hakerek ninia agradesementu ba parte hotu ne'ebé involve ona iha prosesu tomak elaborasaun, konsultasaun, diskusaun no aprovasaun planu dezenvolvimentu komunitáriu nian.

Sujere estrutura husi lia agradesementu nian hanesan tuir mai ne'e:

Lia Agradesementu

Agradese ba grasa Maromak nian hodi tulun prosesu tomak lao ho diak...

Agradese ba entidade tomak ne'ebé apoiu ona prosesu ida ne'e;

1. Ministériu Administrasaun Estatal
2. Sekretáriu Estadu Dezenvolvimentu Lokál
3. Autoridade Munisipál
4. Administradór Postu Administrativu Maliana
5. Membro Konsellu Suco
6. Ekipa Elaboradór
7. Komunidade no entidade tomak iha suco laran

Kada entidade ne'ebé ita alista, presiza deskreve oitoan sira nia knár no kontribuisaun durante prosesu elaborasaun PDK nian, nune'e agradese ba sira tanba apoiu no kontribuisaun hirak ne'e).

Lia agradesementu Xefe Suco nian labele liu pájina 2.

Agradese ba Aman Maromak, nebe' fo ona kbi'it tomak mai ami konselho Suco hodi elabora PDK tinan 2026-2030 ikus mai bele hetan resultadu nebe'e mak positivu no koletivu nomos hetan apoio no kolabora husi intidade intelektual feto no mane husi Suco Ritabou.

Programa Dezemvlvimento Komunitario (PDK) programa ida ne,e akumula ka planu identifika husi kada aldeia ho ninia problema ne,ebe difrente atu responde obstaklu no dezafiu sira ne,ebe ita nia comunidade sira invrenta Ho ida ne,e indetidade hotu Komposto husi Interktual Veteransu Konselho suku hodi koloka problema sira ne,e liga setor ida – idak nia problema nune bele resolve problema sira, iha parte seluk atu hato,o deit katak, Implementa PDK, tuir planu prioridade nebe maka suku propoint PDK.

Lia Menon Administradór Postu Administrativu nian

Nu'udár autoridade lokál ne'ebé tau matan no supervizona direta prosesu elaborasaun iha kada suco, importante mos atu inklui lia menon/espresaun Administradór Postu Administrativu nian iha livru PDK nian. Lia menon Administradór Postu nian sei hakerek bazeia ba ninia esperiensa durante akompaña ekipa elaboradór, prosesu ne'ebé halao, obstákulu ne'ebé hasoru no susesu ne'ebé atinji ona hodi fó apresiasaun ba rezultadu ne'e no tau matan iha implementasaun.

Lia menon Administradór Postu nian la bele liu pájina 2

Iga ho Eleborasan Planu Dezenvolvimento Comunitario (PDK) iha Suku Ritabou Administrador Posto Adminstativa Maliana, Basia ba akompaniamento no monotorizasaun ba equipa eleborasaun iha suku Ritabou la,o suseso no hetan kolobrasaun maximu husi parte intidade hotu komposto husi conselho Suku Intelektual, Veteranus fo sira nia hanoin no ideas konsultivo hodi elebora no indentifika obstaklu no dezafiu ne,ebe comunidade husi Aldeia Suku Ritabou Invrenta, Ho programa PDK. Ida ne,e bele responde nescieda komum hodi sai prioridade husi Aldeia no Suku bele inplementa liu husi Programa Estratejia Dezenvolvimento Nasional (PEDN) 2011 to,o 2030, no tuir programa ka politika nunu Governu 2026, ne,ebe hetan aprova husi Parlamento Nasional OGE governu sei executa iha inplementa iha Tinan Lima nia laran, Ho ida husu ba ita hotu nia responsabilidade moral ba programa sai ida deit maka atu inplementa iha Suku Ritabou atu servico hamutuk hodi garante executasaun no Qualidade ba implementasaun, laos atu kritika deit mai be,e atu fo ita hotu nia sujestaun no rekomendasaun ba inplementasaun, ba imi nia sususu ita hotu nia susesu

Maka ne,e deit ba atensaun hatu,o obrigadu wain

Apresiasaun Presidente Autoridade Munisipál

Presidente Autoridade Munisipál sei halo apresiasaun ba suco ida-idak nia rezultadu serbisu ne'ebé transforma ona iha Planu Dezenvolvimentu Komunitáriu ba tinan lima. Presidente Autoridade Munisipál nia apresiasaun mos hodi asegura apoiu husi Autoridade Munisípiu nian ba realizaun planu no mehi sira suco nian.

Lia menon Administradór Postu nian labele liu pájina 2

Índice

.....	<i>i</i>
<i>Vizaun, Misaun, Metas Objétivu, Valór no Prinsípiu Suco nian</i>	<i>ii</i>
<i>Lia agradesementu husi Xefi Suco</i>	<i>iv</i>
<i>Lia Menon Administradór Postu Administrativu nian</i>	<i>vi</i>
<i>Apresiasaun Presidente Autoridade Munisipál</i>	<i>vii</i>
<i>Parte 1: Introdusaun</i>	<i>1</i>
1.1. Antesedente.....	1
1.2. Baze legál.....	1
1.3. Objétivu.....	1
<i>Parte 2: Perfil Suco</i>	<i>1</i>
2.1. Kondisaun Suco	1
Istoria Suco nian	1
Demografia Suco	4
Situasaun Sosial	5
Situasaun Ekonomia.....	7
2.2. Kondisaun Administrasaun Suco	8
Divizaun Administrativa Suco	8
Estrutura Konsellu Suco	9
<i>Parte 3: Diagnóstiku Suco nian</i>	<i>11</i>
3.1. Diagnóstiku Jerál	11
3.2. Análiza ba Parseiru Suco nian.....	12
<i>Parte 4: Planu Dezenvolvimentu Suco</i>	<i>12</i>
4.1. Vizaun	12
4.2. Misaun _____ nian.....	12
4.3. Meta sira ba Dezenvolvimentu nian	13
4.4. Objétivu sira ba Dezenvolvimentu nian.....	13
4.5. Valór suco Ritabou nian	13
4.6. Prinsípiu Suco Ritabou nian.....	13
4.7. Potensialidade Lokál no Politika Dezenvolvimentu Suco	14
4.8. Obstákulu no Estratéjia ba Dezenvolvimentu Suco	15
4.9. Planu Dezenvolvimentu Suco _____ tinan 2025 – 2030	17

4.10. Faze Implementasaun Planu Dezenvolvimentu Komunitáriu Periodu 2026–2030
22

Parte 5: Monitorizasaun no Avaliasaun..... 23

5.1. Monitorizasaun23

5.2. Avaliasaun **Error! Bookmark not defined.**

Parte 6 Finál – Akta Aprovasaun..... 28

Aneksu sira..... Error! Bookmark not defined.

Parte 1: Introdusaun

1.1. Antecedente

Suku Ritabou, Suku nebe ho nina Aldeia Sanulu Resin Rua (12) ho ninia luan area 95,26 KM2 ho total populasaun 8.652 kompostu husi feto 4216 ho mane 4436.

Deskrisaun badak kona-bá istoria dezvoltimentu iha suco, prosesu ne'ebé lideransa komunitáriu ho komidade sira halo ona durante ne'e hodi akomoda aspirasaun sira ba dezvoltimentu nian. Planu ka dokumentu saida mak suco sira produz rasik ona durante ne'e, liga fali mai nesiedade atu suco sira bele produz ona planu dezvoltimentu suco nian.

1.2. Baze legál

Alista deit baze legál sira ne'ebé orienta suco ida-idak hodi elabora planu dezvoltimentu komunitáriu nian. Baze legál sira ne'e inklui no la limite ba:

- Lei número 9/2016 kona-bá lei suco nian
- Dekretu lei número 4/2024 kona-bá planeamentu dezvoltimentu komunitáriu
- Diploma Ministérial número 15/2025 kona-bá modelu planeamentu

1.3. Objétivu

- Iha seksaun ida ne'e sei deskreve objetivu husi elaborasaun planu dezvoltimentu komunitáriu nian.
- Deskrisaun ba objetivu tenki uza linguajen operacional simples hodi fasil ba interpretasaun.
- Ezemplu; Atu identifika potencialidade hotu komidade nian ne'ebé sei tulun dezvoltimentu iha suco laran.

1.1.Ámbitu

- Iha seksaun ámbitu ita halo limitasaun ba kobertura husi konteúdu planu dezvoltimentu komunitáriu nian.
- Ezemplu : planu ne'e kobre deit prioridade ba dezvoltimentu ne'ebé sei halo iha tinan 5 nia laran hahu husi tinan 2025 to'o 2030.

Parte 2 : Perfil Suco

2.1. Kondisaun Suco

Istoria Suco nian

Suco Uat hamriik iha tinan 1897 iha tempu Dom. Cai Leto nia tempu, iha tinan 1897 ba kotuk Suco sedauk iha, sei ukun husi Liiurai. Hafoin iha tinan 1897 Avo na'in Tolu ; Avo Leto Mali (husi Uma Lisan Guro Lelo), Avo Bere Tai (husi Uma Lisan Ba-Ubun) no Avo Bau Loco (husi Uma Lisan Mane-Opat) ba simu Bandeira husi Dom Cai Leto foin hari Suku mak ho naran Suku Uat.

Muda husi Uat mai Loribia no Maganutu, Avo Bere Tai hela iha fatin ne'e mak hodi halo uma iha Ritabou Foho, mak hodi hanaran Liurai Ritabou iha tempu Portugues to'o tinan 1975 Indonesia, tama Timor hafoin iha tinan 1980 Suku Uat nakfilak ba Suku Ritabou to'o agora. Naran Ritabou mai husi liafuan Rita (Aihanek) Bou (Rae Bou) ne'ebé signifika husi Ai hanek ho Rae Bou nemak hanaran Ritabou. Naran ne'e eskolla husi Liurai Ritabou, tanba uluk Suco Ritabou ne'e Liurai no Uat mak Suco.

Istórikamente, Suco Ritabou lidera ona husi lideransa komunitáriu hamutuk nain neen. Tuir mai ne'e mak detallu ba lideransa suco Ritabou nian husi inísiu to'o agora, inklui knár ne'e sira halo ona:

1. Lideransa Dahuluk

Naran Lideransa Komunitáriu : Bau Loc

Periodu Ukun : Tinan 1980 to'o 1991

Naran Lideransa Komunitáriu : Antonio de Jesus Ribeiro

Periodu Ukun : Tinan 1980 to'o 1991

Obra/atinjimentu ne'ebé konsege halo no husik hela:

- Sede Suco Tuan (Balai Desa Ritabou)
- Irigasaun Aikear (Intek)

2. Lideransa Daruak

Naran Lideransa Komunitáriu : Domingos Gonçalves

Periodu Ukun : Tinan 1991 to'o 1999

Obra/atinjimentu ne'ebé konsege halo no husik hela:

- Muda Komunitade Uat nebe'e hela iha Malilait mai fali iha Suco Ritabou (Uat)

3. Lideransa Datoluk

Naran Lideransa Komunitáriu : Alcino Mau Lelo

Periodu Ukun : Tinan 2000 to'o 2004

Obra/atinjimentu ne'ebé konsege halo no husik hela:

- Transisaun nian tempu sedauk tempu sedauk halo buat ida.

4. Lideransa Dahaat

Naran Lideransa Komunitáriu : Abel Pereira Mau Reci

Periodu Ukun : Tinan 2004 to'o 2009

Obra/atinjimentu ne'ebé konsege halo no husik hela:

- Sede Suco Natarlaun
- Escola EBF Uat
- Loke Estrada Uat mai Suco Atulaun
- Loke Estrada foun Uat Natarlaun ba Aldeia Corluli

5. Lideransa Dalima

Naran Lideransa Komunitáriu : Maria Soares de Jesus Rosa

Periodu Ukun : Tinan 2009 to'o 2016

Obra/atinjimentu ne'ebé konsege halo no husik hela:

- Sede Suco Ritabou
- Sede Aldeia Daitete
- Estrada Maganutu
- Centru Juventude Maganutu
- Penahan satan Eskola EBF Uat
- Centru Juventude Uat

6. Lideransa Da Nen

Obra/atinjimentu ne'ebé konsege halo no husik hela:

Naran Lideransa Komunitáriu : Maximiano M. dos Santos Araujo

Periodu Ukun : Tinan 2017 to'o 2023

- Centru Juventude Ritabou
- Salaun Komunitaria
- Estrada Aldeia Ritabou programa PNDS
- Be'e mos Diruaben
- Uma Naroman ba Povu
- Nahe Keramik sede Suco Ritabou
- Uma Sosial Maumali
- Bak tampung Be'e Sede Suco

- Haris fatin kuartu Rua Sede Suco

7. Lideransa Da Hitu

Naran Lideransa Komunitáriu : Maximiano M. dos Santos Araujo

Obra atinzimento ne,ebe konsege halo husik hela

Periodu Ukun : 2024 to,o 2030

- Uma Maternidade Centro Saude Ritabou
- Irigasaun Genumatan
- Rehabilitasaun CD. Suku
- Estrada Rurais iha Aldeia Moleana, Samelaun
- Estrada Urbana
- Hetan Apoio Equepamento: Maquina koa hare, Maquina kuda hare, Hand Trator husi SAPIP
- Preparasaun Konstruksaun Katedral Dioseze Maliana
- Rehabilitasaun kapela Ex. Kodim
- Konstruksaun Pre-Eskolar Guelocaer (Ciclo 5)
- Konstruksaun Kapela Aldeia Corluli
- Aumenta Salaun Sede Suco
- Rehabilitasaun Sede Suco

Bele aumenta tan bainhira lideransa komunitáriu ne'ebé ukun ona suco ne'e barak.

Demografia Suco

Totál populasau iha suco Ritabou hamutuk 8652 feto 4216 mane 4436. Husi númeru ida ne'e, nia distribuisaun tuir idade mak hanesan tuir mai ne'e:

Idade (Tinan)	Feto	Mane	Total
0 – 5	535	502	1037
6 – 10	497	521	1018
11 – 15	451	482	933
16 – 20	491	453	944
21 – 25	433	455	888
26 – 30	314	369	683
31 – 35	302	292	594
36 – 40	265	280	545
41 – 45	228	213	441
46 – 50	158	213	371

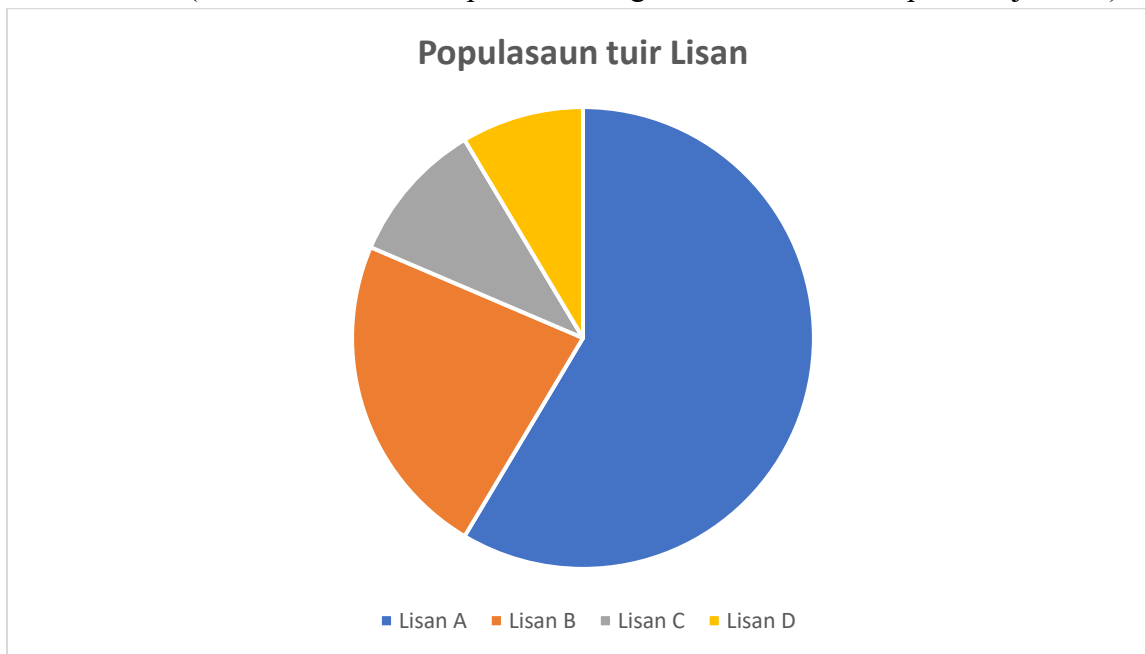
51 – 55	134	180	314
56 – 60	131	179	310
61 - 65	120	125	245
66 - 70	94	100	194
71 - 75	60	75	135

Númeru populasaun suco Ritabou tuir nivel edukasaun, nian bele haree iha tabela tuir mai:

Idade (tinan)	Feto	Mane	Total
Pre-Eskolar	327	320	647
Ensinu Báziku Siklu	216	201	417
Ensinu Sekundáriu	253	245	498
Lisensiatura	125	113	238
Mestradu	1	3	4
Doutoramentu	-	3	3

Situasaun Sosial

Populasaun Ruco Ritabou kompostu husi lisan 24 (bele deskreve lisan hirak ne'ebé pertense ba suco ne'e). Distribuisaun populasaun iha suco Ritabou tuir lisan nian mak prezenta iha gráfiku tuir mai ne'e: (Nota: dadus ne'ebé prezenta iha gráfiku ne'e bele uza persentajen deit)



Gráfiku 1: Distribuisaun Populasaun tuir Lisan

Aleinde populasaun lokál, iha suco Ritabou rezide mós sidadaun sira husi munisípiu seluk no estranjeiru/rai-liur mak hanesan Indonesia, China, _____, _____, _____, _____.

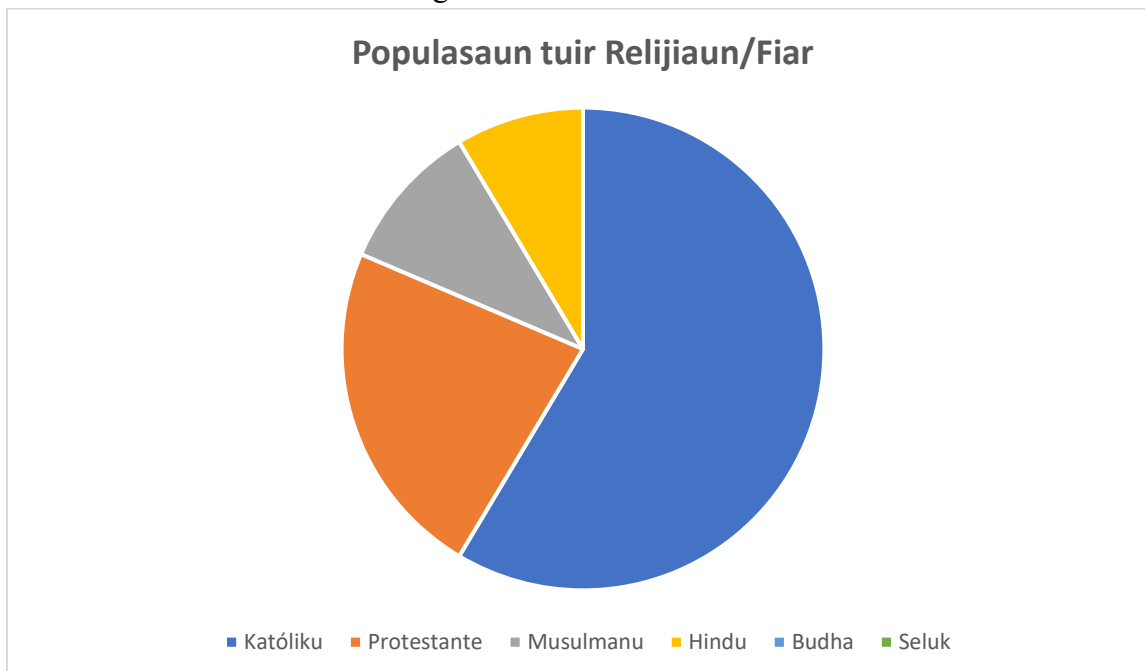
Númeru populasaun husi nasaun sira temi iha leten bele haree iha tabela tuir mai ne'e:

Nú	Munisípiu/Nasaun Orijen	# Feto	# Mane	Total	Observasaun
1.	Naran nasaun				Deskreve badak sira nia prezensa; exemplu halo negosiu, serbisu, eskola etc
2.	Indonesia	3	29	32	Servisu (kaer Kompania)
3.	China	-	7	7	Servisu (Konstrusaun Estrada Urbana Maliana)

Populasaun suco Ritabou bele koalía lian sira hanesan Kemak, Bunak, Tokodede, Mamba'e, Baikenu. (deskreve lian ne'ebé populaun sira koalía inklui lingua nasional no estranjeiru sira). Tuir mai ne'e mak detallu husi lian ne'ebé populasaun suco Ritabou bele koalía ho persentajen utilizadór lian refere.

Nú	Lian ne'ebé bele koalía	Persentajen Populasaun	Observasaun
1.	Kemak	75 %	
2.	Bunak	10 %	
3.	Mamba'e	5 %	
4.	Tokodede	5 %	
5.	Baikenu	5 %	

Iha aspetu fiar nian, populasaun suco Ritabou fiar iha relijiaun Katolika, Protestan, Islam, ho ninia detallu distribuisaun hanesan iha gráfiku tuir mai ne'e:



Gráfiku 2: Fiar Populasaun nian

Aleinde ne'e, populasaun suco Ritabou ne'ebé iha nesesidade espesífiku ka populasaun ho kondisaun defisiensia hamutuk 60 ne'ebé kompostu husi feto 16 mane 44 Iha mo'os grupu vulneravel sira hanesan faluk, oan kiak, idozu no individu ne'ebé laihaa rendimentu mak hanesan tuir mai ne'e:

Nú	Ema ho Defisiensia no Grupv vulnerabel	# Feto	# Mane	Total	Observasaun
1.	Ema ho Defisiensia	16	44	60	Bele halo deskrisaun nesesáriu ba grupu ida-idak
2.	Faluk	34	86	120	Dadus sira mai husi kada Aldeia
3.	Oan Kiak	30	45	75	Husi Aldeia
4.	Idozu	430	254	686	Klop ho dadus MSS
5.	Ema ne'ebé laiha rendimentu	72	80	152	Ema ho difisinte ho minoria idade Ho Adultus
6.	Seluk (bele deskreventan)				Komfirma dadus husi Aldeia

Detallu ba populasaun ho nesesidade espesífiku no grupu vulnerabel nian bele tau iha aneksu 1. Situaun Ekonomia

Fontes rendimentu prinsipál husi populasaun iha suco Ritabou nian maka Agricultor, Pecuaría, no Negosiu. Tabela tuir mai ne'e hatudu knár prinsipál husi comunidade nian ne'ebé konsidera nu'udár sira nia fontes ba rendimentu nian

Nú	Okupasaun/serbisu	Total	Mane	Feto
1.	Agrikultór 87	4539	540	3999
2.	Peskadór		-	-
3.	Hakiak Animal ho fins ba negosiu	246	146	100
4.	Negosiante (faan no sosa sasan ho fundus la liu \$ 5000)	4	3	1
5.	Emprezáriu (Iha ona estabelesimentu negosiu ho fundus liu \$5000 no iha kbiit fó empregu ba ema seluk)	4	3	1
6.	Funionáriu (públiku no privadu husi setór oioin)	177	98	79
7.	Serbisu iha rai-liur	82	52	30

8.	Estudante (sei frekuenta hela estudu husi nivel pre-eskolar to'o universitáriu)	1974	1074	900
9.	Dezempregu (Ema ne'ebé la frekuenta eskola no la hola parte iha knár sira temi iha leten)			

Aleinde fontes rendimentu/knár populasaun nian hanesan deskreve ona iha leten, ekonómikamente, Suco Ritabou iha moos potencialidade lokál/natural ne'ebé bele konsidera nu'udár fontes ekonomia suco nian mak hanesan deskreve iha tabela tuir mai ne'e:

Nú	Potensialidade Lokál	Volume/Kuantidade	Kondisaun Existente
1.	Hortikultura	1 ton	Iha kontinuasaun
2.	ALimentar	2 ton	Iha kontinuasaun
3.	Pecuaría	29 grupo	
4.	Pesca (Kolam Ikan)		Iha kontinuasaun
5.	Fatuk ho Rai henek	Barak los	Iha kontinuasaun

Husi sorin seluk, Suco Ritabou mós iha ona estabelesimentu negósiu ne'ebé konsidera nu'udár fontes ba dezvoltamentu ekonomia, kriasaun empregu no kresimentu ba rendimentu família nian, hanesan alista iha tabela tuir mai ne'e:

0 Nú	Estabelesimentu Negósiu/Industria	Kuantidade
1.	Batu merah	2
2.	Mebel	6
3.	Batako	8

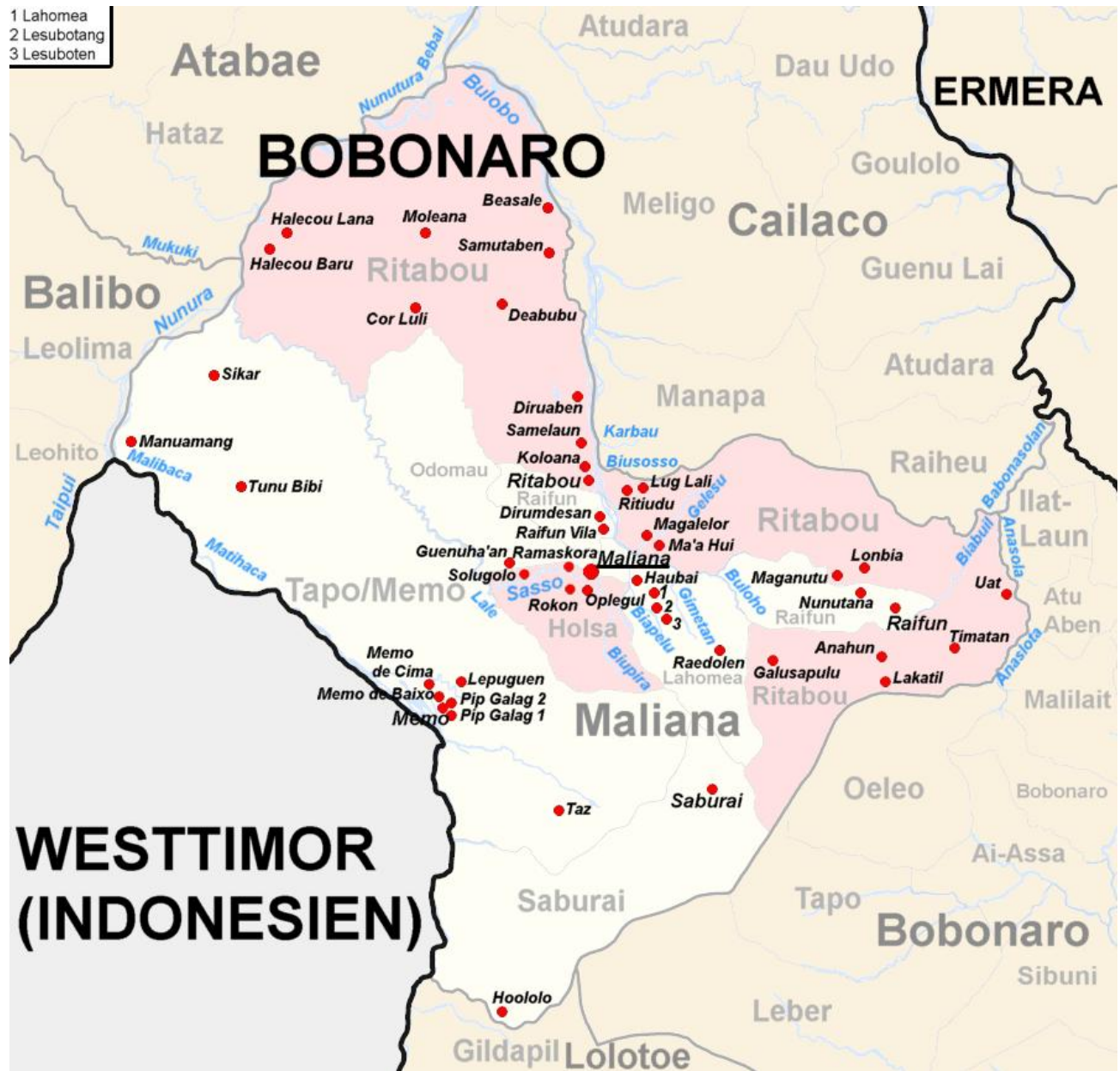
2.2. Kondisaun Administrasaun Suco

Divizaun Administrativa Suco

Suco Ritabou kompostu husi aldeia Sanulu Resin Rua (12) no okupa área 95,26 km². Vizualizasaun jeográfia husi Suco Ritabou nian bele haree iha mapa tuir mai ne'e.

Mapa Suco

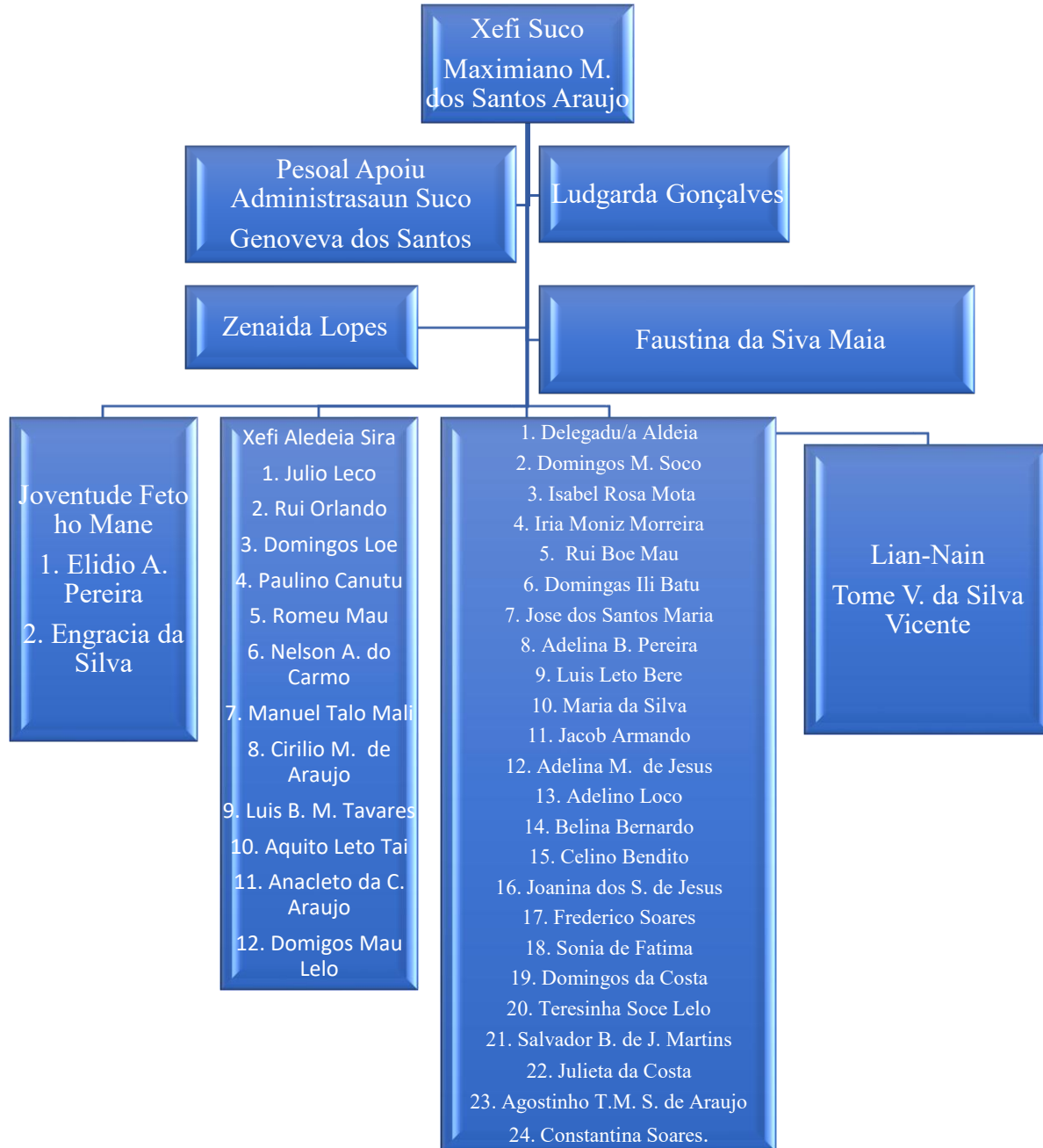
Hatama mapa suco nian iha seksaun ida ne'e. Bele asesu iha google map ou mapa husi diresaun nasional kadastru ne'ebé atualizadu.



= Area Suco Ritabou

Estrutura Konsellu Suco

Estrutura Suco Ritabou ba periodu 2023 – 2030 nian mak tuir mai ne'e



Nota: bele halo ajustamentu ou uza estrutura suco ne'ebé existe hela.

Parte 3: Diagnóstiku Suco nian

3.1. Diagnóstiku Jerál

Ba nesidade elaborasaun no projesaun iha planu dezvoltamentu komunitáriu iha suco Ritabou ba periodu tinan 2026-2030 nian, simplesmente utiliza formula análise SWOT (Strengths, Weaknesses, Opportunity and Thread) ka Forsa, Frakeza, Oportunidade no Ameasa sira. Rezultadu diagnóstiku nian apresenta iha diagrama tuir mai ne'e:

Setór	Strengths/ Forsa sira	Weaknesses/ Frakeza sira	Oportunities/ Oportunidade sira	Threats/ Ameasa
Ekonomia	<ul style="list-style-type: none"> • Merkadu iha • Iha produsaun iha • ... 	<ul style="list-style-type: none"> • Menus fa'an no Sosa • Merkadu la iha • Menus Presu iha Merkadu 	<ul style="list-style-type: none"> • Negosiante bele sosa tamba distansia dok • Sirkulasaun Osan la iha 	<ul style="list-style-type: none"> • Sasan la folin • Benefisiariu la garante sasan nia folin • La fo bontarde Lomunidade
Infraestrutur a	<ul style="list-style-type: none"> • Iha komunidad e 	<ul style="list-style-type: none"> • Distansia dok • Estrada la iha 	<ul style="list-style-type: none"> • bele asesu • ... 	<ul style="list-style-type: none"> • La iha kreativa
Agrikultura	<ul style="list-style-type: none"> • Iha Rai • Fini • . 	<ul style="list-style-type: none"> • Menus Ekipa irigasaun • ... 	<ul style="list-style-type: none"> • Fini • Merkadu 	<ul style="list-style-type: none"> • Pesti Be'e Sae fini • Inundasaun • Rai halai
Edukasaun	<ul style="list-style-type: none"> • Eskola iha • ... • ... 	<ul style="list-style-type: none"> • Professora menus • ... • ... 	<ul style="list-style-type: none"> • Estudante iha 	<ul style="list-style-type: none"> • Menos Manorin • ...
Saúde	<ul style="list-style-type: none"> • Sentru Saude • ... 	<ul style="list-style-type: none"> • Populasaun dok husi Centru Saude 	<ul style="list-style-type: none"> • Komunidade • ... • ... 	<ul style="list-style-type: none"> • Vida distansia menus • Aimoruk
Turizmu	<ul style="list-style-type: none"> • Fatin Turizmu • ... 	<ul style="list-style-type: none"> • Seidauk kria kondisaun nebe diak 	<ul style="list-style-type: none"> • Bele atrai Visitante • ... • ... 	<ul style="list-style-type: none"> • La iha Seguransa • ...
Ambiente	<ul style="list-style-type: none"> • Iha fatin (Rai) • ... • ... 	<ul style="list-style-type: none"> • Soe foer arbiru laiha konsistensia 	<ul style="list-style-type: none"> • Kuda Viveirus • ... • ... 	<ul style="list-style-type: none"> • Fatin lixo laiha • ...
Kultura	<ul style="list-style-type: none"> • Iha Lisan Tara bandu Be'e lulik 	<ul style="list-style-type: none"> • La iha kondisaun ba fatin nebe sagradu 	<ul style="list-style-type: none"> • Partisipasaun ema hotu nia iha fatin sagrado 	<ul style="list-style-type: none"> • Desastre

--	--	--	--	--

3.2. Análiza ba Parseiru Suco nian

Aleinde diagnóstiku jerál hanesan hatuur ona iha leten, Suco Ritabou mós identifika ona parseiru sira ne'ebé bele apoiu implementasaun planu dezvoltimentu suco nian. Tabela tuir mai ne'e mak lista parseiru sira ne'ebé apoiu ona atividade iha suco no parseiru foun ne'ebé iha possibilidade bele apoiu planu dezvoltimentu iha tempu tuir mai.

Nú	Parseiru	Parseiru Existente/Foun	Area Kooperasaun
1.	Banco Mundial		Iha koperasaun diak
2.	Lanamona	Apoio fundus Empristismo	Iha koperasaun diak
3.	Kaebauk	Rai osan no foti osan	Iha kop[er]asaun diak
4.	Grupu Koperativa	Komunidade hari mesak, fundus nain rasik	Iha koperasaun diak

Suco Ritabou sei kontinua identifika no nakloke ba kooperasaun ho parseiru foun balun ne'ebé seidak identifika iha lista ne'e, maibe iha objetivu/atividade ne'ebé relevante ho planu suco nian.

Parte 4: Planu Dezenvolvimentu Suco

1.1. Vizaun

Suco Ritabou nia vizaun ba dezvoltimentu to'o 2030 nian maka

“Vizaun Suco Ritabou nian mak,

- Lori Suku Ritabou ba Moris Paz
- Paz iha Prospiedade

1.2. Misaun Ritabou nian

Atu atinji vizaun boot suco nian ne'e, suco Ritabou defini ona ninia misaun sira hanesan tuir mai ne'e:

1. Asesu ba estrada
2. Asesu ba Edukasaun
3. Asesu ba Saude
4. Asesu ba Eletrisidade
5. Asesu ba Be'e mos

1.3. Meta sira ba Dezenvolvimentu nian

Atu atinji vizaun boot ne'ebé defini ona no halao ho diak misaun sira ne'ebé deskreve iha leten, suco Ritabou koloka meta sira ba dezenvolvimentu nian hanesan tuir mai ne'e:

1. Koperasaun diak entre Lideransa
2. Koperasaun diak entre Komunidade
3. Kopersaun diak entre Governu
4. Koperasaun diak entre Parseiru Dezenvolvimentu Sira

1.4. Objetivu sira ba Dezenvolvimentu nian

Meta sira ba dezenvolvimentu nian ne'ebé hatuur ona iha planu dezenvolvimentu ida ne'e, sei sukat liu husi objetivu sira hanesan tuir mai ne'e:

1. Atu garante implementasaun ho Qualidade.
2. Atu atinzi meta ba moris komunidade liu husi planu Dezenvolvimento sustentabilidade
3. Planu Dezenvolvimento hodi determinante ba mudanca Moris Komunidade Suku Ritabou
4. Inplementasaun programa Dezenvolvimento ho objective atu resolve Insfratruturaz Bazico

1.5. Valór suco Ritabou nian

Suco Ritabou adopta ona valór hirak tuir mai ne'e nu'udár valór komún ne'ebé komunidade no entidade hotu preziza konsidera no halao tuir.

2. Valor Kultural
3. Tara Bando
4. Fetosan Uma-Mane

a. Prinsípiu Suco Ritabou nian

Suco Ritabou halao ninia serbisu ba dezenvolvimentu nian tuir deit prinsípiu sira hanesan tuir mai ne'e; (bele halo tuir prinsípiu balun ne'ebé deskreve ona iha Dekretu Lei)

1. Prinsípiu Garante Sustentanbilidade
2. Prinsípiu Paz no Dame
3. Prinsípiu Unidade
4. Prinsípiu Transparansia
5. Prinsípiu Respeitu Malu
6. Prinsípiu Igualdade

b. Potensialidade Lokál no Politika Dezenvolvimentu Suco

Bazeia ba rezultadu diagnóstiku iha parte 3 nian, suco Ritabou hakarak koloka potensialidade ne'ebé iha no politika dezenvolvimentu suco nian ba tinan 5 nian laran mak hanesan tuir mai ne'e:

Setór Dezenvolvimentu	Potensialidade Suco nian	Polítika atu desenvolve ba oin
Ekonomia	<p>Ezemplu: Suco lokaliza iha fatin estrátejiku ba negosiu</p> <ul style="list-style-type: none"> • Hare • Hoticultura • Ai-Teka • Turismu 	<p>Ez: Estabele merkadu modernu ida iha suco laran hodi akomoda potensialidade suco laran no gaña oportunidade ba parseria nian</p> <ul style="list-style-type: none"> • Presiza hasa'e nia presu • Presiza sistema kuda ho tekniku modernu • Presiza fatin mebel nebe'e ho material nebe' mak kompletu • Presiza desenvolve diak liu tan
Infraestrutura	<ul style="list-style-type: none"> • Estrada • Ponte • ... • ... 	<ul style="list-style-type: none"> • Presiza hadia estrada husi Aldeia mai Duco • Presiza aumenta Deker iha Aldeia • ... • ...
Agrikultura	<ul style="list-style-type: none"> • Fini • Irigasaun • Adubus Organiku • Konsstrusaun Uma ba fahan Animal ho Moru haleu 	<ul style="list-style-type: none"> • Presiza fini nebe' kualidade hodi fahe ba Agricultor sira • Presiza hadia • Presiza fahe ba agricultor ho nune'e bele hasa'e kuantidade • ...
Edukasaun	<ul style="list-style-type: none"> • Eskola Pre - maria • ... • ... 	<ul style="list-style-type: none"> • Presiza aumenta tan EBC iha Ritabou • ... • ...

Saúde	<ul style="list-style-type: none"> • Posto Saude • Centro Saude • ... • ... 	<ul style="list-style-type: none"> • Presiza aumenta tan posto saude rua iha aldeia Corluli no Daitete • ... • ...
Turizmu	<ul style="list-style-type: none"> • Fatin Turizmu Komunitario • Turismo Religioso • ... • ... 	<ul style="list-style-type: none"> • Presiza konstrui ho diak hodi bele atrai visitante sir a tanto iha rai laran nomos rai liur • ... • ...
Ambiente	<ul style="list-style-type: none"> • Kuidadu • Limpeza • Hamos esgotu • ... 	<ul style="list-style-type: none"> • Presiza kuda ai-oan iha parte nebe'e rai monu • ... • ...
Kultura	<ul style="list-style-type: none"> • Uma Lisan • ... • ... • ... 	<ul style="list-style-type: none"> • Presiza valoriza fila fali ita nia lisan/kultura • ... • ... • ...

c. Obstákulu no Estratéjia ba Dezenvolvimentu Suco

Tuir mai ne'e, análise ba obstákulu ne'ebé comunidade iha suco Ritabou hasoru no estratéjia ne'ebé identifika ona hodi ultrapasa

Setór Dezenvolvimentu	Obstákulu ne'ebé Komunitade sira hasoru	Estratéjia hodi hasoru
Ekonomia	Ezemplu: Presu produktu rai-laran aas liu no labele kompete ho produktu importadu sira	Ez: intensifika produsaun rai laran hodi sae kuantidade produsaun no reduz presu iha merkadu hodi balansu ho produktu importadu

Infraestrutura	<ul style="list-style-type: none"> • Estrada • Ponte • Deker • ... 	<ul style="list-style-type: none"> • Presiza hadia • Presiza halo konstrusaun • ... • ...
Agrikultura	<ul style="list-style-type: none"> • Resultadu hare, batar,nsst ladun diak • ... • ... • ... 	<ul style="list-style-type: none"> • Presiza Formasaun ba iha agricultor oinsa atu uza, no halo adubus organiku • ... • ...
Edukasaun	<ul style="list-style-type: none"> • Menus Professores • Menus mobilares da Escola • ... 	<ul style="list-style-type: none"> • Presiza aumenta professores • Kompleta mobilares Escola • ...
Saúde	<ul style="list-style-type: none"> • Komunidade sira dok husi centru saude • ... • ... • ... 	<ul style="list-style-type: none"> • Presiza aumenta Posto saude • ... • ... • ...
Turizmu	<ul style="list-style-type: none"> • sedauk iha konstruksaun • ... • ... • ... 	<ul style="list-style-type: none"> • Presiza halo konstruksaun ida nebe'e odernu hodi bele atrai visitante. • ... • ... • ...
Ambiente	<ul style="list-style-type: none"> • Soe foer arbiru • Sunu rai arbiru • ... 	<ul style="list-style-type: none"> • La iha konsiensia • Presiza halo sosializasaun • ... • ...
Kultura	<ul style="list-style-type: none"> • Lisan barak mak abandona hela • ... • ... • ... 	<ul style="list-style-type: none"> • Presiza kria regulamentu suco ho nune'e bele valoriza fila kultura • ... • ...

d. Planu Dezenvolvimentu Suco Ritabou tinan 2025 – 2030

Hafoin halo tiha análiza ba rezultadu diagnóstiku hanesan deskreve ona iha seksaun 4.3 no 4.4, tuir mai suco Ritabou defini ona planu asaun ba dezenvolvimentu tinan lima nian hanesan tuir mai ne'e:

1. Setór Ekonomia							
Prioridade sira ne'ebé identifika ona nu'udár prioridade atu atinji iha tinan lima oin mai iha setór ekonomia nian mak hanesan tuir mai ne'e:							
Prioridade Dezenvolvimentu	Periodu Implementasaun					Parseiru Implementasaun	Potensial ba
	2026	2027	2028	2029	2030		
Merkadu besik ba povu						PDIM	
Kuda Ai-Horis sai valor Ekonomia						SEPOFE	
Apoio Fundus ba Grupu Vuneravel						MSS	
Apoio Fundus ba Juventude nebe'e iha Inovasaun						MJDP	
Apoio Fini Ikan ba grupu peska							
Apoio Fini Manu Itik						Agricultura	
2. Setór Infraestrutura							
Prioridade sira ne'ebé identifika ona nu'udár prioridade atu atinji iha tinan lima oin mai iha setór infraestrutura nian mak hanesan tuir mai ne'e:							
Prioridade Dezenvolvimentu	Periodu Implementasaun					Parseiru Implementasaun	Potensial ba
	2026	2027	2028	2029	2030		
Estrada iha Area Remotas						PNDS, Obras Publiku, PDIM	
Kanalizasaun no Grafitasi Be'e Mos						PNDS, SMASA,	
Tanki ba Be,e mos						PNDS. SMASA	

Konstrusaun estrada Kolegio liga ba aldeia Maganutu						Obras publiko, PDIM	
Konstrusaun Estrada husi Aldeia Kaboke liga ba Aldeia Raifun Foho Suku Raifun						PDIM, obras Publika	
3. Setór Agrikultura							
Prioridade sira ne'ebé identifika ona nu'udár prioridade atu atinji iha tinan lima oin mai iha setór agrikultura nian mak hanesan tuir mai ne'e:							
Prioridade Dezenvolvimentu	Periodu Implementasaun					Parseiru Implementasaun	Potensial ba
	2026	2027	2028	2029	2030		
Fo promosaun ba ema Agricultor Hasae produsaun		✓				MAP,	
Konstrusaun Irigasaun Ai kear 6 Km						PDIM	
Ekipamentu Modernu ba Agricultor						MAP	
Konstrusaun Uma Mercado hodi Faha'an Animal						PDIM	
Apoio fini Kraun Susben							
4. Setór Edukasaun							
Prioridade sira ne'ebé identifika ona nu'udár prioridade atu atinji iha tinan lima oin mai iha setór edukasaun nian mak hanesan tuir mai ne'e:							
Prioridade Dezenvolvimentu	Periodu Implementasaun					Parseiru Implementasaun	Potensial ba
	2026	2027	2028	2029	2030		
Aumenta Escola EBC						Educação	
Konstruksaun Eskola Marida						Educação	
Rehabilitasaun Escola EBF sira tenki diak hotu							

Ekipamentu Eskola						Educação	
Apoio Facilidade ba Seminarista Kolegio			✓				
Salaun Merenda escola							
5. Setór Saúde							
Prioridade sira ne'ebé identifika ona nu'udár prioridade atu atinji iha tinan lima oin mai iha setór saúde nian mak hanesan tuir mai ne'e:							
Prioridade Dezenvolvimentu	Periodu Implementasaun					Parseiru Implementasaun	Potensial ba
	2026	2027	2028	2029	2030		
Aumenta tan Posto Saude iha Aldeia Halekou (Ba Aldeia Tolu Corluli, Moleana, Halekou, Komunitade Raifun Inklui Komunitade husi Posto Atabae						PNDS, PDIM, MS	
Uma ba pesoal Saude iha posto saude Ritabou						PDIM	
Konstrusaun Centro Saude ba Aldeia Tolu (Aldeia Maahui, Aldeia Daitete, Aldeia Ditiudu, Inklui Alunos Kolegio no Seminarista kolegio)						PDIM	
Konstrusaun fatin ba PIS Suku Ritabou						PDIM	
Sosilizaun Programa Saude iha kada Aldeia							
6. Setór Turizmu							
Prioridade sira ne'ebé identifika ona nu'udár prioridade atu atinji iha tinan lima oin mai iha setór turizmu nian mak hanesan tuir mai ne'e:							
Prioridade Dezenvolvimentu	Periodu Implementasaun					Parseiru Implementasaun	Potensial ba
	2026	2027	2028	2029	2030		

Dezenvolve Sitiu turismu Corluli						PNDS, PDIM	
Turismu Kultural (Promove Tais, Tebe Kultural, Uma Lisan)						MJDAK	
Promove Turismo Komunitario (Foho Loelaku)						Ministerio Turismo	
Turismo Religiozo (Gruta Ilsa Ramelau Kolegio)						Ministerio Turismo	
Promove Turismo Jardim heroi (Mau loran)						Ministerio Antigo Combatentes Libertasaun	
Promove Turismo Komunitario Uma Lisan Bei alah (Kunna) Ritabou)						Ministerio Arte Kultura	
7. Setór Ambiente							
Prioridade sira ne'ebé identifika ona nu'udár prioridade atu atinji iha tinan lima oin mai iha setór ambiente nian mak hanesan tuir mai ne'e:							
Prioridade Dezenvolvimentu	Periodu Implementasaun					Parseiru Implementasaun	Potensial ba
	2026	2027	2028	2029	2030		
Konservasaun Ai horis iha fatin escola						SMASA, PNDS, PDIM	
Prepara fatini Lixo Irigasaun Maliana Un						SMASA	
Frevene fundus Annual aktividade ba Tara Bandu,						SMASA	
Konservasaun no Refloresta ba Fatin ameacadu ba Komunitade						Ministerio Floresta	
Sosilizasaun Programa hodi prevene la bele soe lixo no konsentrasaun fatin Animal						Servico Diresaun Gestao Mercado	
8. Setór Kultura							

Prioridade sira ne'ebé identifika ona nu'udár prioridade atu atinji iha tinan lima oin mai iha setór kultua nian mak hanesan tuir mai ne'e:

Prioridade Dezenvolvimentu	Periodu Implementasaun					Parseiru Implementasaun	Potensial ba
	2026	2027	2028	2029	2030		
Tara Bandu						MJDAC	
Lia Metan Mutin						MJDAC	
Valoriza nafatin Uma Lisan (fo Fundus)						MJDAC	
Valoriza Kultura tradisional Tebe tebe						MJDAC	
Valoriza no Asegura fatin sagradu						MJDAC	

Parte 5: Monitorizasaun no Avaliasaun

5.1. Monitorizasaun

Monitorizasaun ba implementasaun atividade sira ne'ebé planeia ona iha ne'e sei halo dala rua iha kada tinan. Ida ne'e hodi asegura katak bainhira planu balun la inklui iha implementasaun semestra ka fulan 6 dahuluk nian, sei bele halo ajustamentu hodi inklui iha semestre ikus nian.

Atu bele halo monitorizasaun ida kontinua ba progresu desenvolvimentu planu desenvolvimentu komunitáriu nian, tuir mai sei agrupa planu ne'ebé koloka ona iha seksaun 4.7 tuir tinan no setór desenvolvimentu. Tuir mai, sei uza kódigu koor sira hanesan tuir mai ne'e hodi sukat ninia progresu implementasaun:

	= Planu ne'e implementa ona tuir tempu
	= Planu ne'e sei demora iha implementasaun ka muda ona ba tinan oin
	= Planu ne'e la konsege implementa

Tinan Implementasaun: 2026

Atividade Desenvolvementu	Setór Dezenvolvimentu	Progresu Implementasaun	Observasaun
Lista prioridade sira ba dezenvolvimentu husi setór hotu ba tinan ne'e nian	Indika atividade ne'e mai husi setór saida?	Tau kódigu koor tuir ninia progresu hanesan esplika iha leten	Halo esplikasaun badak ba progresu husi ativade ne'e nian.
1. Estrada	Infrastrutura		-Estrada ne ba Aldeia haat, liga kapital Municipio
2. Posto Saude	Setor Saude		
3. Be'e mos	Infrastrutura		

Tinan Implementasaun: 2027

Atividade Desenvolvementu	Setór Dezenvolvimentu	Progresu Implementasaun	Observasaun
Lista prioridade sira ba dezenvolvimentu husi setór hotu ba tinan ne'e nian	Indika atividade ne'e mai husi setór saida?	Tau kódigu koor tuir ninia progresu hanesan esplika iha leten	Halo esplikasaun badak ba progresu husi ativade ne'e nian.
1. Irigasaun Ai kear	Agricultura		Atu responde natar 500 Hectares Distansia Irigasaun Central ba Irigasaun Ai kear 3 km.
2. Saude	Setor Saude		Responde ba Aldeia Tolu
3. Eskola	Edukasaun		
4. Be'e mos	Infrastrutura		

5. Ekonomia			
-------------	--	--	--

Tinan Implementasaun : 2028

Atividade Desenvolvementu	Setór Dezenvolvimentu	Progresu Implementasaun	Observasaun
Lista prioridade sira ba dezenvolvimentu husi setór hotu ba tinan ne'e nian	Indika atividade ne'e mai husi setór saida?	Tau kódigu koor tuir ninia progresu hanesan esplika iha leten	Halo esplikasaun badak ba progresu husi ativade ne'e nian.
1. Estrada			Estrada liga ba CD. Suku
2. Saude	Saude		Hodi Atende Komunitade Aldia lima inklui Komunitade Posto Atabae (Halekou)
3. Eskola	Educação		
4.			

Tinan Implementasaun: 2029

Atividade Desenvolvementu	Setór Dezenvolvementu	Progresu Implementasaun	Observasaun
Lista prioridade sira ba dezenvolvementu husi setór hotu ba tinan ne'e nian	Indika atividade ne'e mai husi setór saida?	Tau kódigu koor tuir ninia progresu hanesan esplika iha leten	Halo esplikasaun badak ba progresu husi ativade ne'e nian.
1. Konstrusaun salaun enkontru Suku Multi facilidade			CD. Suku Ritabou la subcente hodi faciita ba enkontru
2. CD. Aldeia ba Aldeia Tolu	Insfratrutur		Utiliza husi Aldeia Tolu : Daitete ,Ma'ahui, Ditiudu

Tinan Implementasaun: 2030

Atividade Desenvolvementu	Setór Dezenvolvementu	Progresu Implementasaun	Observasaun
Lista prioridade sira ba dezenvolvementu husi setór hotu ba tinan ne'e nian	Indika atividade ne'e mai husi setór saida?	Tau kódigu koor tuir ninia progresu hanesan esplika iha leten	Halo esplikasaun badak ba progresu husi ativade ne'e nian.
1. Aumenta sala tolu eskola pre - maria Aldeia Maganutu	Educasaun		La iha eskola e Distancia do,ok fo ameaca iha tempu udang
2. Konstrusaun Centro Saude	Saude		Atua atende ba Komunitade Aldeia ha at Alunos Kolegia , Seminarista Kolegio

Avaliasaun sei halo iha tinan 5 ikus hodi sukat susesu sira husi implementasaun kada tinan no projeta fali ba planu foun iha tinan lima oin mai. Baze ba avaliasaun nian mak rezultadu monitorizasaun kada tinan ne'ebé suco sira dokumenta ona. Maibe, forma no instrumntu própriu ba avaliasaun nian sei halo husi divizaun monitorizasaun no avaliasaun nian iha nivel munisipál liu husi koordenaun no administrasaun postu administrativu ida-idak.

Parte 6 Final – Akta Aprovasaun

Akta Aprovasaun

Iha loron ____ data ____ fulan _____ tinan 202____, realiza ona enkontru Konsellu Suco ne'ebé hola fatin iha Sede Suco Ritabou. Ho partisipasaun másimu husi membru hotu Konsellu Suco nian, unanimamente aprova ona Dokumentu Planu Dezenvolvimentu Suco ba período tinan lima nian (2026-2030). Planu Dezenvolvimentu Komunitáriu ne'ebé aprova ona mak sei sai planu mestre hodi gia no orienta iniciativa hotu ba dezenvolvimentu iha Suco _____.

Membru Konsellu Suco ne'ebé aprova planu ne'e:

Nú	Naran	Pozisaun	Asinatura
1.	Maximiano M. dos Santos Araujo	Chefe do Suku	1.
2.	Julio Leço	Chefe Aldeia	2.
3.	Rui Orlando	Chefe Aldeia	3.
4.	Domingos Loe	Chefe Aldeia	4.
5.	Paulino Canutu	Chefe Aldeia	5.
6.	Romeu Mau	Chefe Adeia	6.
7.	Nelson Araujo do Carmo	Chefe Aldeia	7.
8.	Manuel Talo Mali	Chefe Aldeia	8.
9.	Cirilio Mafalda de Araujo	Chefe Aldeia	9.
10.	Luis Bere Mau Tavares	Chefe Aldeia	10.
11.	Aquito Leto Tai	Chefe Aldeia	11
12.	Anacleto da Costa Araujo	Chefe Aldeia	12
13.	Domingos Mau Lelo	Chefe Aldeia	13
14.	Domingos Magalhães Soco	Delegado	14
15.	Isabel Rosa Mota	Delegada	15
16.	Alexandrino T. Serrano	Delegado	16
17.	Iria Moniz Morreira	Delegada	17

18.	Rui Boe Mau	Delegado	18
19.	Domingas Ili Batu	Delegada	19
20.	Jose dos Santos Maria	Delegado	20
21.	Adelina Barros Pereira	Delegada	21
22.	Luis Leto Bere	Delegado	22
23.	Maria da Silva	Delegada	23
24.	Jacob Armando	Delegado	24
25.	Adelina Maria de Jesus	Delegada	25
26.	Adelino Loco	Delegado	26
27.	Belina Bernardo	Delegada	27
28.	Celino Bendito	Delegada	28
29.	Joanina dos Santos de Jesus	Delegada	29
30.	Frederico Soares	Delegado	30
31.	Sonia de Fatima	Delegada	31
32.	Domingos da Costa	Delegado	31
33.	Teresinha Soce Lelo	Delegada	32
34.	Salvador B. de Jesus Martins	Delegado	33
35.	Julieta da Costa	Delegada	34
36.	Agostinho T. M. S. de Araujo	Delegado	35
37.	Constantina Soares	Delegada	36
38.	Tome Vieira da Silva Vicente	Lia Na'in	37
39.	Elidio Abel Pereira	Juventude Mane	38
40.	Engracia da Silva	Juventude Feto	39

Aneksu sira

Aneksu 1: Númeru Populasaun ho Nesesidade Espesífiku ka Ema ho Defisiensia

Nú	Naran Kompletu	Data Moris	Seksu F/M	Nivel Edukasaun	Detallu husi Defisiensia/Vulnera bilidade
1.	Joao M.M.Araujo	15 – 3 - 1938	M	N.F	Fisicu
2.	Guilermine pereir	30 – 9 - 1946	F	N.F	Matan/ Fisicu
3.	Paulina Dau Bere	13 – 2 -1917	F	N.F	Matan/ Fisicu
4.	Fernando D.Mau	29 – 9 - 1958	M	N.F	Matan/ Fisicu
5	Delfina Pereira	08 – 8 - 1945	F	N.F	Matan/ Fisicu
6	Ponciano Pereira	01 – 1 - 1940	M	N.F	Fisicu
7	Antonio da Cruz	16 – 5 - 1951	M	N.F	Dificiente Mental
8	Jose G. Leite	02 – 4 - 1953	M	N.F	Dificiente Fisicu
9	Juse Manuel	01 – 01 - 1961	M	N.F	Dificiente Fisicu
10	Clotilda da Costa	01 – 01 - 1951	F	N.F	Dificiente Fisicu
11	Fernanda da costa	10 - 3 - 1945	F	N.F	Vulneravel
12	Helena M. Belo	06 – 6 - 1961	F	N.F	Vulneravel
13	Daniel M. Bareto	01- 0 3 - 1971	M	N.F	Vulniravel
14	Jilberto de Araujo	18 – 7 - 1959	M	N.F	Vulniravel
15	Helena de Araujo	9 – 12 - 1957	F	N.F	Vulniravel
16	Juliana Pereira	18 – 6 - 1950	F	N.F	Vulniravel
17	Francisca Bareto	10 – 12 - 1666	F	N.F	Vulniravel
18	Jose V. Mota	05 – 4 - 1985	M	N.F	Dificiente Fisicu
19	Estanis S. Henriques	19 - 07 - 1997	M	N.F	Dificiente Fisiku
20	Bonifacio C.Henriques	28 – 10 - 1999	M	Primaria	Dificiente Ain
21	Alcino de araujo	07 - 8 - 1947	M	N.F	Dificiente Matan
22	Ozorio da Rosa	19 - 2 - 1999	M	Pre-secundaria	Dificiente liman
23	Agustina bui Asa	05 - 2 -1952	F	N.F	Vulniravel
24	Maria D. S.Fernandes	03 - 4 - 1973	F	N.F	Vulniravel
25	Silvina Bui Meta	10 – 1 - 1960	F	N.F	Vulniravel
26	Joao dos Santos	05 - 1 - 1982	M	N.F	Vulniravel
27	Judita D.S. Tai	12 – 2 - 1984	F	N.F	Vulniravel
28	Carlos de Araujo	03 - 5 - 1982	M	N.F	Vulniravel
29	Martinha da Silva	22 – 4 - 1981	F	N.F	Vulniravel
30	Teresa Bui Bere	28 - 3 - 1986	F	N.F	Vulniravel
31	Feliciano S. Lelo	13 – 10 - 2002	F	Secundaria	Dificiente Mental

31	Abel Gusmao	20 - 4 - 1999	M	N.F	Dificiente Fisico
32	Januario Caero	22 - 4 - 2004	M	N.F	Dificiente Fisicu
33	Raimundo B. Maia	10 - 6 - 1964	M	N.F	Dificiente Fisicu
34	Leonora M. Barros	06 - 02 - 2003	F	N.F	Dificiente Fisicu
35	Antonio AL.de Araujo	19 - 5 - 1954	M	N.F	Dificiente Mental
36	Ernesto P. Soares	01 - 1 - 1951	M	N.F	Vuniravel
37	Luis Atalo	01 - 1 - 1947	M	N.F	Vuniravel
38	Maria D.S.A.Mau	05 - 5 - 1960	F	N.F	Vuniravel
39	Evarista Soares	08 - 4 - 1950	F	N.F	Vuniravel
40	Fatima M. Siga	25 - 7 - 1954	F	N.F	Vuniravel
41	Claudino Mali Mau	01 - 01 - 1947	M	N.F	Dificiente Fisicu
42	Domingos Asa Mali	10 - 01 - 1943	M	N.F	Dificiente Fisicu
43	Francisca Soceletto Salazar	03 - 12 - 1951	F	N.F	Dificiente Fisicu
44	Florinda Goru Mau	27 - 09 - 1940	F	N.F	Dificiente Fisicu
45	Florindo Bere Tai	10 - 01 - 1946	M	N.F	Dificiente Fisicu
46	Selviana Bernardo Santos	26 - 11 - 2006	F	N.F	Dificiente Fisicu
47	Ines Soce Mau	05 - 02 - 1966	F	N.F	Vuniravel
48	Raquela Soce Loe	12 - 01 - 1966	F	N.F	Vuniravel
49	Deolindo Mali Ela	27 - 07 - 1957	M	N.F	Vuniravel
50	Teresinha Morreira Barreto	04 - 04 - 1975	F	N.F	Vuniravel
51	Zeferina Soi Mali	07 - 02 - 1969	F	N.F	Dificiente Fisicu
52	Nelio Fatima Mau	23 - 06 - 2010	M	Secundaria	Dificiente Fisicu
53	Raimiro Lelo	15 - 02 - 1984	M	N.F	Dificiente Fisicu
54	Aurelia Goncalves Bere	05 - 02 - 1987	F	Universidade	Dificiente Matan
55	Narsizio da Cruz	15 - 04 - 2004	M	N.F	Dificiente Mental
56	Cristalina Fatima	23 - 08 - 1985	F	Secundaria	Dificiente Fisicu
57	Joanina Filomena	05 - 11 - 1987	F	N.F	Dificiente Mental
58	Liberato Ribeiro	08 - 02 - 2009	M	N.F	Dificiente Mental
59	Izitia M.Lopes	15 - 01 - 1999	M	N.F	Dificiente Fisicu
60	Rosalina Pelo Meta	04 - 02 - 1942	F	N.F	Vuneravel
61	Zeferina Soi Mali	07 - 02 - 1969	F	N.F	Vuneravel
62	Isabel Olo Laca	27 - 12 - 1948	F	N.F	Vuneravel
63	Jacinta Olo Lesu	01 - 01 - 1939	F	N.F	Vuneravel
64	Guilherme Leto Mau	12 - 01 - 1960	M	N.F	Vuneravel
65	Esperansa Olo Siga	10 - 01 - 1983	F	N.F	Vuneravel
66	Casilda Dau Bere	07 - 10 - 1970	F	N.F	Vuneravel
67	Maria Odete	15 - 03 - 1983	F	N.F	Dificiente Fisiku
68	Inasio L. M. Guterres	05 - 05 - 1943	M	N.F	Dificiente Matan
69	Carlos L.B. Moniz	01 - 01 - 1960	M	N.F	Dificiente Matan

70	Manuel M. Batu	28 - 03 - 1989	M	N.F	Difisiente Fisicu
71	Arlindo de Fatima	03 - 04 - 1973	M	Pre-Secundaria	Difisiente Fisicu
72	Januario E.S. Fernandes	05 - 05 - 1960	M	N.F	Difisiente Fisicu
73	Oracio S. Pereira	15 - 04 - 1985	M	N.F	Difisiente Fisicu
74	Rodino Soares	11 - 04 - 2003	M	N.F	Difisiente Fisicu
75	Aurora Liban da Cruz	02 - 02 - 2018	F	Primaria	Difisiente Fisicu
76	Lazario A. Moniz	17 - 06 - 2003	M	N.F	Difisiente Fisicu
77	Quintiliano Tilman	22 - 09 - 1993	M	N.F	Difisiente Mental
78	Jose Soares	25 - 10 - 1995	M	N.F	Difisiente Mental
79	Petronela Isabel	24 - 02 - 2002	F	N.F	Difisiente Fisicu
80	Angeli Salustiano	10 - 01 - 2003	F	N.F	Difisiente Fisico
81	Arnaldo de Jesus	25 - 11 - 2009	M	N.F	Koalia la hatene
82	Anina de Jesus	01 - 04 - 1976	F	N.F	Difisiente Mental
83	Deolinda Ili Suri	03 - 05 - 1946	F	N.F	Difisiente Mental
84	Arminda Dau Talo	07 - 02 - 1961	F	N.F	Vuneravel
85	Adelia Bui Taci	05 - 08 - 1981	F	N.F	Vuneravel
86	Maria Bui Sama	01 - 01 - 1960	F	N.F	Vuneravel
87	Balbina Ili Bere	04 - 06 - 1960	F	N.F	Vuneravel
88	Maria Bui Mali	27 - 12 - 1967	F	N.F	Vuneravel
89	Florentina S. Barreto	30 - 07 - 1986	F	N.F	Vuneravel
90	Carmelita Rodrigues	20 - 06 - 1981	F	N.F	Vuneravel
91	Martha I. Loco do Rego	03 - 03 - 1974	F	N.F	Vuneravel
92	Bendita Motu Bere	04 - 06 - 1948	F	N.F	Vuneravel
93	Filomena Soares	05 - 06 - 1972	F	N.F	Vuneravel
94	Filipa Ili Siga	04 - 06 - 1945	F	N.F	Vuneravel
95	Maria Bui Mau	01 - 07 - 1960	F	N.F	Vuneravel
96	Clementina Soi Mau	25 - 12 - 1942	F	N.F	Vuneravel
97	Luisa dos S. Martins	01 - 01 - 1962	F	N.F	Vuneravel
98	Santina A.C.Moniz	31 - 12 - 1953	F	N.F	Vuneravel
99	Josefina Leto	27 - 12 - 1956	F	N.F	Vuneravel
100	Juliana A. Martins	01 - 01 - 1952	F	N.F	Vuneravel
101	Domingas Maia	01 - 01 - 1969	F	N.F	Vuneravel
102	Naicoso de Araujo	10 - 11 - 2015	F	N.F	Difisiente Fisico
103	Otilio de Araujo	15 - 11 - 1989	M	N.F	Difisiente Fisico
104	Bendito Maia	01 - 01 - 1951	M	N.F	Difisiente Fisico
105	Florentina Motu Mali	01 - 05 - 1966	F	N.F	Difisiente Fisico
106	Armandina Bete	10 - 01 - 1952	F	N.F	Vuneravel
107	Olandina Pereira	09 - 05 - 1956	F	N.F	Vuneravel
108	Juliana dos Santos	05 - 07 - 1989	F	Secundaria	Difisiente Mental

109	Juliana dos Santos	01 - 04 - 1996	F	Pre-Secundaria	Difisiente Mental
110	Agostinha Abu Mau	01 - 01 - 1950	F	N.F	Difisiente Mental
111	Lorenca Bui Soco	01 - 02 - 1965	F	N.F	Difisiente Mental
112	Domingos Bere Ati	20 - 06 - 1973	M	N.F	Difisiente Mental
113	Rita Maria F. Soares	10 - 03 - 1989	F	N.F	Difisiente Mental
114	Adelino Sari Mau	12 - 06 - 1971	M	N.F	Difisiente Mental
115	Armindo Mali Coli	01 - 01 - 1966	M	N.F	Difisiente Mental
116	Domingos M. Pelu	21 - 02 - 1982	M	N.F	Dificiente fisiku
117	Maria Dulce da Costa	20 - 02 - 1990	F	Secundaria	Dificiente Fisiku
118	Abel Buru Bara	11 - 10 - 1982	M	N.F	Dificiente Matan
119	Paulo de Araujo	12 - 12 - 1992	M	N.F	Dificiente Matan
120	Vitorino Mau Pelu	01 - 01 - 1940	M	N.F	Dificiente Matan
121	Candido Bau Tai	02 - 06 - 1946	M	N.F	Dificiente Matan
122	Maria Dau Coli	15 - 03 - 1941	F	N.F	Dificiente Fisicu
123	Lourenço Ma'asa	13 - 01 - 1943	M	N.F	Difisiente Tilun
124	Filomeno Leo Resi	05 - 05 - 1957	M	N.F	Difisiente Fisicu
125	Grasilda Pereira	27 - 05 - 1976	F	N.F	Difisiente Fisicu
126	Claudina Lopes	17 - 09 - 1946	F	N. F	Difisiente Fisicu
127	Marciano B. M. Borges	14 - 02 - 1972	M	N.F	Difisiente Tilun
128	Bendita Ili Batu	01 - 01 - 1944	F	Pre-Secundaria	Difisiente Tilun
129	Aliança Filomena Marçal	17 - 02 - 1998	F	N.F	Vuneravel
130	Luciana Amaral	05 - 07 - 1998	F	Secundaria	Vuneravel
131	Balbina Soares	26 - 06 - 1978	F	N.F	Vuneravel
132	Bendita Motu Resi	15 - 03 - 1960	F	N.F	Vuneravel
133	Bendita Pereira	12 - 06 - 1978	F	N.F	Vuneravel
134	Filomena Soi Bau	03 - 06 - 1944	F	N.F	Vuneravel
135	Filomena Bui Bere	01 - 01 - 1970	F	N.F	Vuneravel
136	Lorença Bui Soco	04 - 02 - 1965	F	N.F	Vuneravel
137	Fernanda Bui Mau	19 - 07 - 1977	F	N.F	Vuneravel
138	Gabriel Mali Mau	14 - 01 - 1947	M	N.F	Vuneravel
139	Jacinta Bui Mau	14 - 04 - 1969	F	N.F	Vuneravel
140	Marciano B. M. Borges	14 - 02 - 1972	M	N.F	Vuneravel
141	Marciana Abu Bere	22 - 12 - 1982	F	N.F	Vuneravel
142	Martinha Lese Mau	01 - 01 - 1942	F	N.F	Vuneravel
143	Vicente Talo Mali	14 - 01 - 1983	M	N.F	Vuneravel
144	Eugenio Mau Laca	19 - 07 - 1969	M	N.F	Vuneravel
145	Julio Moniz	01 - 07 - 1989	M	N.F	Vuneravel

