

PLANU DEZENVOLVIMENTU KOMUNITÁRIU

SUCO

Lahomea

POSTU ADMINISTRATIVU

Maliana

MUNISÍPIU

Bobonaro

PERÍODU IMPLEMENTASAUN 2026 – 2030

Vizaun, Misaun, Metas Objektivu, Valór no Prinsípiu Suco nian

Vizaun Suco Lahomea

Lideransa Suco Lahomea hamutuk ho ninia Komunidade tomak hatur vizaun suco Lahomea nian maka hanesan:

- 1. Lori Suku Lahomea ba Moris Paz no propiedade**
- 2. Solidariedade ba Malu**
- 3. Fraternalizaun**

Misaun Suco Lahomea

Atu atinji vizaun ne'ebé deskreve ona iha leten, Suco Lahomea defini no misaun sira mak hanesan:

- 1. Sustentabilidade**
- 2. Hakarak Mudanca Dezenvolvimento iha Suku Lahomea**
- 3. Dezenvolvimento Ne,ebe ho Sustentabilidade**
- 4. Hakarak hadiak Qualidade Moris Komunidade**

Meta sira ba Dezenvolvimentu iha Suco Lahomea

Vizaun no Misaun iha leten transforma hikas ba Meta sira Dezenvolvimentu iha Suco Lahomea hanesan tuir mai ne'e:

- 1. Implementasaun Programa Baseia ba Neserciedade Komun**
- 2. Implementasaun programa basei ba Prioridade Suku**
- 3. Implementasaun programa prioridade no urgente**
- 4. Promove dezenvolvimento fo konfianca ba Komunidade**

Objetivu sira ba Dezenvolvimentu iha Suco Lahomea nian

Meta sira ba dezenvolvimentu iha Suco Lahomea nian ne'e ami defini hikas iha objetivu dezenvolvimentu nian hanesan tuir mai ne'e:

- 1. Hakarak halo mudanca moris komunidade iha planu dezenvolvimento**
- 2. Hakarak atinzi qualidade implementasaun**
- 3. Implementasaun ho Transprancia no honestidade**
- 4. Dezenvolvimenta sai sasukat moris paz**

Valór sira ne'ebé Suco Lahomea adopta

Koletivamente, comunidade no lideransa sira iha suco Lahomea defini ona valór prinsipál sira hanesan tuir mai ne'e:

- 1. Unidade ba Dezenvolvimento**
- 2. Solidadriedade ba Malu**
- 3. Demokrasia no Inspirasaun**
- 4. Tau ass Valor Kultura**

Suku Lahomea ho ninia Principio hanesan tuir :

Suco Lahomea adopta mós ninia prinsípiu sira ba dezenvolvimentu nian mak hanesan tuir mai ne'e:

1. Prinsípiu: **Partisipativo**
2. Prinsípiu : **Transprancia**
3. Prinsípiu : **Incusivo**
4. Prinsípiu : **Edukativo**
5. Prinsípiu : **Normas Kultura**
6. Prinsípiu : **Sustentavlidade**

Nota: prinsípiu bele liu bele menus, depende ba suco sira nia kreatividade hodi deskreve.

Lia agradesementu husi Xefi Suco

Xefi Suco sei hakerek ninia agradesementu ba parte hotu ne'ebé involve ona iha prosesu tomak elaborasaun, konsultasaun, diskusaun no aprovasaun planu dezenvolvimentu komunitáriu nian.

Sujere estrutura husi lia agradesementu nian hanesan tuir mai ne'e:

Lia Agradesementu

Agradese ba grasa Maromak nian hodi tulun prosesu tomak lao ho diak...

Agradese ba entidade tomak ne'ebé apoiu ona prosesu ida ne'e;

1. Ministériu Administrasaun Estatal
2. Sekretáriu Estadu Dezennvolvimentu Lokál
3. Autoridade Munisipál
4. Administradór Postu Administrativu
5. Membro Konsellu Suco
6. Ekipa Elaboradór
7. Komunitade no entidade tomak iha suco laran

Kada entidade ne'ebé ita alista, presiza deskreve oitoan sira nia knár no kontribuisaun durante prosesu elaborasaun PDK nian, nune'e agradese ba sira tanba apoiu no kontribuisaun hirak ne'e)

Lia agradesementu Xefe Suco nian la bele liu pájina 2.

Chefe do Suku ho ninia membru Conselho Lahomea hatu, o apresiasaun ba politika NUNU Governu hodi difini visaun misaun suku nia inklui kria unidade iha setor inportante nesecario hodi responde prekupasaun comunidade nia, fazeamente bele responde annual (Tinan Lima)Ho oportunidade ida ne,e hatu, o rekomendasaun ba Autoridade Lokal katak, durante Autoridade Komunitario elebora planu annual hodi submete mai iha Autoridade Municipio de Bobonaro, Maibe realidade proposta prioridade sira ne,e maioria la implementa e la fo justifikasaun ba ami Autoridade komunitario, Autoridade Komunitario la izizi mai be husu liu planu Dezenvolvimento Komunitario (PDK) ne,e atu tau konsedersaun ba prioridade nebe indentifika nune bele responde desafi u ka obstaklu nebe comunidade sira invrenta iha Aldeia Suku

Lia Menon Administradór Postu Administrativu nian

Nu'udár autoridade lokál ne'ebé tau matan no supervizona direta prosesu elaborasaun iha kada suco, importante mos atu inklui lia menon/espresaun Administradór Postu Administrativu nian iha livru PDK nian. Lia menon Administradór Postu nian sei hakerek bazeia ba ninia esperiensa durante akompaña ekipa elaboradór, prosesu ne'ebé halao, obstákulu ne'ebé hasoru no susesu ne'ebé atinji ona hodi fó apresiasaun ba rezultadu ne'e no tau matan iha implementasaun.

Lia menon Administradór Postu nian labele liu pájina 2

Administrador Posto Administrativa Maliana, hato, o ninia Agredecimento no orgulho ba equipa eleborasaun komposto husi conselho Suku, Intidade, hotu Veteranus fo ona sira kontribusaun liu husi sira nia hanoin no ideas lubuk ida hodi identifika problema desafio no obstaklu sira nebe comunidade Aldeia Suku enfrenta, Liga ho planu sira ne, e bele ona responde no hadiah qualidade Implementasaun nune comunidade sente katak iha ona mudanca ba desenvolvimento ne, ebe sei implementa iha mandatu Nuno Governu, liu husi Planu Estratzia desenvolvimento Nasional (PEDN) hahu husi Tinan 2011 to, o 2030, Hodi bele resolve Insfratrutura bazico, ne, ebe maka sai precukuapa komum.

Apresiasaun Presidente Autoridade Munisipál

Presidente Autoridade Munisipál sei halo apresiasaun ba suco ida-idak nia rezultadu serbisu ne'ebé transforma ona iha Planu Dezenvolvimentu Komunitáriu ba tinan lima. Presidente Autoridade Munisipál nia apresiasaun mos hodi asegura apoiu husi Autoridade Munisípiu nian ba realizasaun planu no mehi sira suco nian.

Lia menon Administradór Postu nian labele liu pájina 2

Índice

.....	1
Vizaun, Misaun, Metas Objetivu, Valór no Prinsípiu Suco nian	i
Lia agradeseментu husi Xefi Suco	iii
Lia Menon Administradór Postu Administrativu nian	iv
Apresiasaun Presidente Autoridade Munispál	iv
Parte 1: Introdusaun	1
1.1. Antecedente	1
1.2. Baze legál	1
1.3. Objetivu	1
Parte 2: Perfil Suco	1
2.1. Kondisaun Suco	1
Istoria Suco nian	1
Demografia Suco	3
Situasaun Sosial	4
Situasaun Ekonomia.....	6
2.2. Kondisaun Administrasaun Suco	7
Divizaun Administrativa Suco	7
Estrutura Konsellu Suco	8
Parte 3: Diagnóstiku Suco nian	8
3.1. Diagnóstiku Jerál	8
3.2. Análiza ba Parseiru Suco nian.....	9
Parte 4: Planu Dezenvolvimentu Suco	10
4.1. Vizaun	10
4.2. Misaun _____ nian	10
4.3. Meta sira ba Dezenvolvimentu nian	10
4.4. Objetivu sira ba Dezenvimentu nian	10
4.5. Valór suco _____ nian	10
4.6. Prinsípiu Suco _____ nian	11
4.7. Potensialidade Lokál no Politika Dezenvolvimentu Suco	12
4.8. Obstákulu no Estratéjia ba Dezenvolvimentu Suco	13

4.9.	Planu Dezenvolvimentu Suco _____ tinan 2025 – 2030.....	15
4.10.	Faze Implementasaun Planu Dezenvolvimentu Komunitáriu Periodu 2026– 2030 20	
Parte 5:	Monitorizasaun no Avaliasaun	21
5.1.	Monitorizasaun	21
5.2.	Avaliasaun	26
Parte 6	Finál – Akta Aprovasaun	27
Aneksu sira.....		27

Parte 1: Introdusaun

1.1. Antecedente

Deskrisaun badak kona-bá istoria dezvoltimentu iha suco, prosesu ne'ebé lideransa komunitáriu ho comunidade sira halo ona durante ne'e hodi akomoda aspirasaun sira ba dezvoltimentu nian. Planu ka dokumentu saida mak suco sira produz rasik ona durante ne'e, liga fali mai nesesidade atu suco sira bele produz ona planu dezvoltimentu suco nian.

1.2. Baze legál

Alista deit baze legál sira ne'ebé orienta suco ida-idak hodi elabora planu dezvoltimentu komunitáriu nian. Baze legál sira ne mak hanesan:

- Lei número 9/2016 kona-bá lei suco nian
- Dekretu lei número 4/2024 kona-bá planeamentu dezvoltimentu komunitáriu
- Diploma Ministérial número .../2025 kona-bá modelu planeamentu

1.3. Objétivu

- Iha seksaun ida ne'e sei deskreve objetivu husi elaborasaun planu dezvoltimentu komunitáriu nian.
- Deskrisaun ba objetivu tenki uza linguajen operacional simples hodi fasil ba interpretasaun.
- *Ezemplu; Atu identifika potencialidade hotu comunidade nian ne'ebé sei tulun dezvoltimentu iha suco laran.*

1.1.Ámbitu

- Iha seksaun ámbitu ita halo limitasaun ba kobertura husi konteúdu planu dezvoltimentu komunitáriu nian.
- *Ezemplu: planu ne'e kobre deit prioridade ba dezvoltimentu ne'ebé sei halo iha tinan 5 nia laran hahu husi tinan 2025 to'o 2030.*

Parte 2: Perfil Suco

2.1. Kondisaun Suco

Istoria Suco nian

Lideransa Primeiro iha Suco Leosibe, Fahe ba Perte 3, Suco Owat, Suco Raifun, Suco Lahomea, **Lideranca Monarkia (Konhecidu ho naran DOM ELA-BALA)**.

Suco **Lahomea** hamriik iha tinan **1505** antes **Portugues** iha, maibe **Lideranca Monarkia (Konhecidu ho naran DOM ELA-BALA)**, **Liurai Talo Bere** Simu ukun husi **Dom Ela Bala** iha tempu **regulado**, **Chefe do suco Mau Leto** Simu ukun husi **Liu rai Talo Bere** mos iha tempu **regulado**, **Liurai Talo Bere** Ho **Chefe do Suco Mau Leto** Hamutuk ho lisan **Siga Mau**, **Mau Meta**, **Lesu-Ubun**, **Dasi Ubun**, **Lualaben Duas Mali**, hodi hari no hanaran Suco Lahomea,

nomos Iha tempu ne'eba forma kedas no Aldeia,Aldeia iha Suco Lahomea fahe ba perte lima(5) Aldeia Galusapulu,Aldeia Lahomea,Aldeia Maliana,Aldeia Rici Udu,Aldeia Ma'a Hui.

Naran suco **Lahomea** mai husi Lian **Kemak** ne'ebé signifika mai husi **Ai hun ida moris iha foho Leten** ho naran tolu **(3),Ai Lahomea,Ai Miligu Aci,Ai Ala Bagi**,tamba ne'e hanaran foho kiik ho naran lahomea.

Istórikamente, Suco Lahomea lidera ona husi tempu ukun Regulado nia, **Liurai Talo Bere**,

Chefe Suco Mau Leto simu ukun husi Liu Talo-Bere hahu husi-1943.

Chefe do Suco Vital de Jesus, hahu simu ukun husi tempu **Liu Rai Talo-Bere no Chefe do Suco Mau-Leto** hahu husi tinan **1943-1975**.

Iha tempu Okupasaun Invazor Indonesia nian **Sr.Marcos de Jesus** simu ukun husi tinan **1977-1979,depois tuir fali Sr.Guilhermi Caeiro ukun husi tinan 1979-1999** mos iha tempu Hierarkia nian.

Iha 1999-2004 tamba ho situasaun emergensia nurep Suco Lahomea ho Naran **Sr.Augusto Caitano** .

Hahu husi inisio Ukun Demokrasia, ate agora lideransa komunitáriu nebe mak Eleitu hamutuk Lideransa Komunitariu nain 4.

1. Lideransa Dahuluk

Naran Lideransa Komunitáriu : Martino Bili Mau

Periodu Ukun : Tinan 2004 to'o 2009

Obra/atinjimentu ne'ebé konsege halo no husik hela:

- Programa KDS
- Programa Dezenvolvimento Lokal (PDL)
- Limpeza Komunidade simu Aihan husi Programa Estadu

2. Lideransa Daruak

Naran Lideransa Komunitáriu : Lucio Americo

Periodu Ukun : Tinan 2009 to'o 2016

Obra/atinjimentu ne'ebé konsege halo no husik hela:

- Programa Saneamento Komunidade la asesu Saneamento
- Implementa Programa PDIM
- Programa PNDS
- Programa Limpeza Urbana

3. Lideransa Datoluk

Naran Lideransa Komunitáriu : Cirilo Mau Leto Lopes

Periodu Ukun : Tinan 2016 to'o 2023

Obra/atinjimentu ne'ebé konsege halo no husik hela:

- UKL Primeiro Uma tolu(3) partense iha Aldeia Lahomea siklu 1, beneficiaria ne'ebe mak hetan uma UKL ho naran primeiro Raquela Leu Suri,Martinho Boe Mau, Abel Mau Doben.
- Uma Naroman ba povu iha uma sia (9) Siklu 2 koloka ba Aldeia 3, Aldeia Maliana,Aculaca,Guenuha'an.

4. Lideransa Dahaat

Naran Lideransa Komunitáriu : Cirilo Mau Leto Lopes

Periodu Ukun : Tinan 2023 to'o 2030

Obra/atinjimentu ne'ebé konsege halo no husik hela:

- Estrada Siklus 5 ejiste iha Aldeia Guenuha'an Suco Lahomea inklui rehabilitasaun sede Suco Lahomea
- Estrada Siklus 6 husi Estrada protokolu santa Cruz Maliana Liga ba Estrada bairo Lesupun,
- Siklus 7 Implementa dada Be'e mos husi Be'e Matan Da'a Buci'' mai iha Aldeia Galusapulu Suco Lahomea.

Bele aumenta tan bainhira lideransa komunitáriu ne'ebé ukun ona suco ne'e barak.

Demografia Suco

Totál populasau iha suco Lahomea hamutuk 4749 feto 2382 mane 2367. Husi númeru ida ne'e, nia distribuisaun tuir idade mak hanesan tuir mai ne'e:

Idade (tinan)	Feto	Mane	Total
0 – 5	289	267	556
6 – 10	291	272	563
11 – 15	232	260	492
16 – 20	287	261	548
21 – 25	274	254	528
26 – 30	204	226	430
31 – 35	149	184	333
36 – 40	147	130	277
41 – 45	124	103	227
46 – 50	106	77	183
51 – 55	81	86	167

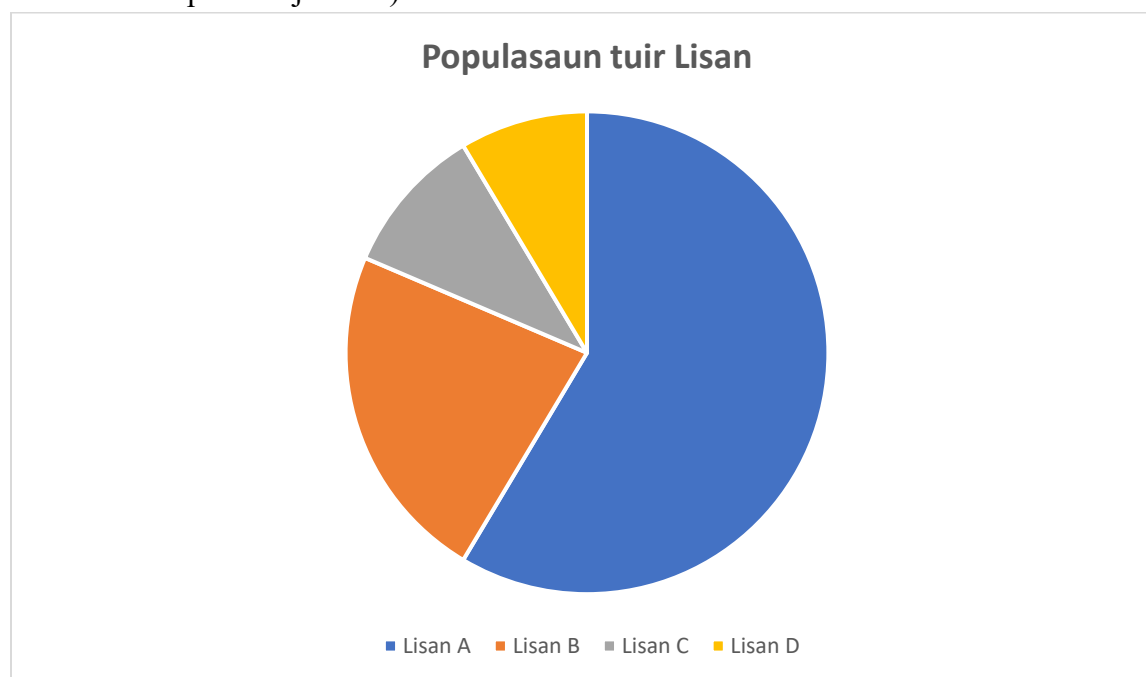
56 – 60	65	67	132
61 – 65	61	49	110
65 – 70	53	41	94
71 – 75	34	21	55
76 ba leten	28	26	54

Númeru populasaun suco Lahomea tuir nivel edukasaun, nian bele haree iha tabela tuir mai:

Idade (tinan)	Feto	Mane	Total
Pre-Eskolar	300	229	599
Ensinu Báziku Siklu	240	106	346
Ensinu Sekundáriu	503	310	813
Lisensiatura	200	138	338
Mestradu	1	3	4
Doutoramentu	1	0	1

Situasaun Sosial

Populasaun suco **Lahomea** kompostu husi lisan Lisan Bunak no Lisan Kemak (bele deskreve lisan hirak ne'ebé pertense ba suco ne'e). Distribuisaun populasaun iha suco Lahomea **4749** tuir lisan nian mak prezenta iha gráfiku tuir mai ne'e: (Nota: dados ne'ebé prezenta iha gráfiku ne'e bele uza persentajen deit)



Gráfiku 1: Distribuisaun Populasaun tuir Lisan

Aleinde populasaun lokál, iha suco Lahomea rezide mós sidadaun sira husi munisípiu seluk no estranjeiru/rai-liur mak hanesan Indonesia, China, Baucau , Manututu, Ermera, Viqueque, Lospalos.

Númeru populasaun husi nasaun sira temi iha leten bele haree iha tabela tuir mai ne'e:

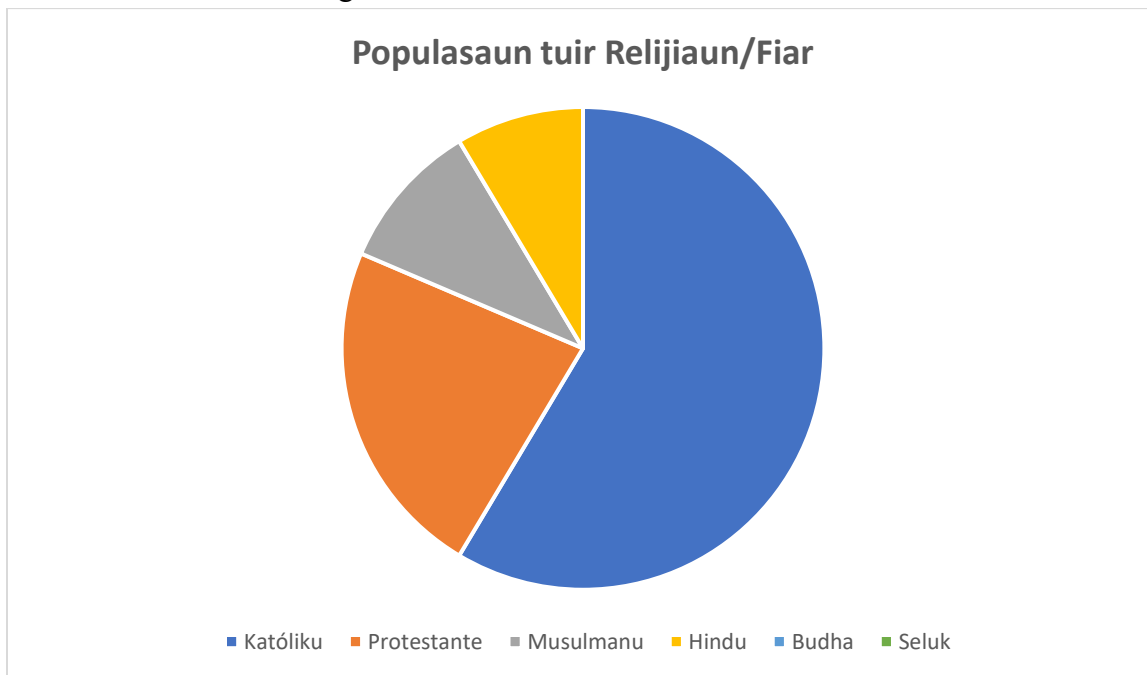
Nú	Munisípiu/Nasaun Orijen	# Feto	# Mane	Total	Observasaun
1.	<i>Naran nasaun</i>				<i>Deskreve badak sira nia prezensa; exemplu halo negosiu, serbisu, eskola etc</i>
2.					
3.	Indonesia	9	10	19	Negicio, Kawin Silan,
4.	China	8	14	22	Negocio
5.					

Populasaun suco Lahomea bele koalia lian sira hanesan Lisan Bunak no Lisan Kemak (*deskreve lian ne'ebé populaun sira koalia inklui lingua nasional no estranjeiru sira*).

Tuir mai ne'e mak detallu husi lian ne'ebé populasaun suco Lahomea bele koalia ho persentajen utilizadór lian refere.

Nú	Lian ne'ebé bele koalia	Persentajen Populasaun	Observasaun
1.	Lian Bunak	50 %	
2.	Lian Kemak	45%	
3.	Tetun	45%	
4.	Portugues	10%	

Iha aspetu fiar nian, populasaun suco Lahomea fiar iha relijiaun Catolica, ho ninia detallu distribuisaun hanesan iha gráfiku tuir mai ne'e:



Gráfiku 2: Fiar Populasaun nian

Aleinde ne'e, populasaun suco Lahomea ne'ebé iha nesesidade espesífiku ka populasaun ho kondisaun defisiensia hamutuk 56 ne'ebé kompostu husi feto 23, mane 33. Iha moos grupu vulneravel sira hanesan faluk, oan kiak, idozu no individu ne'ebé laiha rendimentu mak hanesan tuir mai ne'e:

Nú	Ema ho Defisiensia no Grupu vulnerabel	# Feto	# Mane	Total	Observasaun
1.	Ema ho Defisiensia	23	33	56	<i>Bele halo deskrisaun nesesáriu ba grupu ida-idak</i>
2.	Faluk	47	6	53	
3.	Oan Kiak	6	6	12	
4.	Idozu	180	156	336	
5.	Ema ne'ebé laiha rendimentu	120	15	135	
6.	Seluk (bele deskreventan)				

Detallu ba populasaun ho nesesidade espesífiku no grupu vulnerabel nian bele tau iha aneksu 1. [Situasaun Ekonomia](#)

Fontes rendimentu prinsipál husi populasaun iha suco Lahomea nian maka Hare, Modo, Batar, no Tuku Fatuk. Tabela tuir mai ne'e hatudu knár prinsipál husi comunidade nian ne'ebé konsidera nu'udár sira nia fontes ba rendimentu nian

Nú	Okupasaun/serbisu	Total	Mane	Feto
1.	Agrikultór	203	174	29
2.	Peskadór	-	-	-
3.	Hakiak Animal ho fins ba negosiu	8	4	4
4.	Negosiante (faan no sosa sasan ho fundus la liu \$ 5000)	56	37	19
5.	Emprezáriu (<i>Iha ona estabesimentu negosiu ho fundus liu \$5000 no iha kbiit fó empregu ba ema seluk</i>)	29	20	9
6.	Funionáriu (públiku no privadu husi setór oioin)	1037	642	385
7.	Serbisu iha rai-liur	48	40	8
8.	Estudante (sei frekuenta hela estudu husi nivel pre-eskolar to'o universitáriu)	1812	896	916

9.	Dezempregu (<i>Emá ne'ebé la frekuenta eskola no la hola parte iha knár sira temi iha leten</i>)	473	232	241
----	----------------------------------------------------------------------------------------------------	-----	-----	-----

Aleinde fontes rendimentu/knár populasaun nian hanesan deskreve ona iha leten, ekonómikamente, Suco **Lahomea** iha moos potencialidade lokál/natural ne'ebé bele konsidera nu'udár fontes ekonomia suco nian mak hanesan deskreve iha tabela tuir mai ne'e:

Nú	Potensialidade Lokál	Volume/Kuantidade	Kondisaun Existente
1.	Kakiak Animal	Mairoria Aldeia Guenuha'an	
2.	Turismo	Aldeia Maliana	
3.			
4.	Produsaun hare	Aldeia 1 Genuha'an	Permanente
5.	Produsaun Batar	Aldeia Galusapulu, Lahomea, maliana, Guenuha'an	4

Husi sorin seluk, Suco Lahomea mós iha ona estabelesimentu negósiu ne'ebé konsidera nu'udár fontes ba dezvoltamentu ekonomia, kriasaun empregu no kresimentu ba rendimentu família nian, hanesan alista iha tabela tuir mai ne'e:

Nú	Estabelesimentu Negósiu/Industria	Kuantidade
1.	Industri Mebel	7
2.	Batako	2
3.	Officina Solda	1

2.2. Kondisaun Administrasaun Suco

Divizaun Administrativa Suco

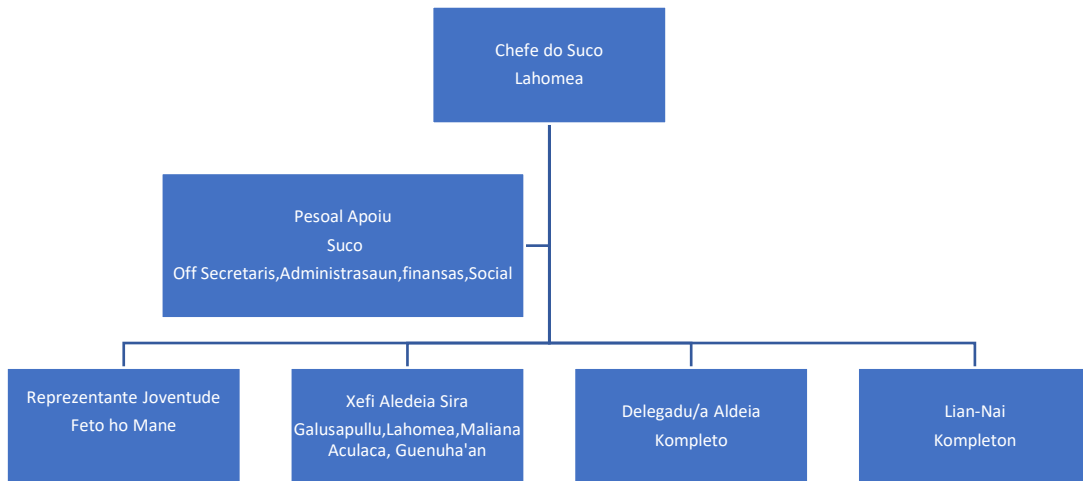
Suco **Lahomea** kompostu husi aldeia 5 no okupa área **11,13 km²**. Vizualizasaun Geográfia husi Suco **,Holsa- Odomau no Raifun** nian bele haree iha mapa tuir mai ne'e.

Mapa Suco

Hatama mapa suco nian iha seksaun ida ne'e. Bele asesu iha google map ou mapa husi direasaun nasional kadastru ne'ebé atualizadu.

Estrutura Konsellu Suco

Estrutura Suco Lahomea ba periodu 2023 - 2030 nian mak tuir mai ne'e



Nota: bele halo ajustamentu ou uza estrutura suco ne'ebé existe hela.

Parte 3: Diagnóstiku Suco nian

3.1. Diagnóstiku Jerál

Ba nesesidade elaborasaun no projesaun iha planu dezvoltamentu komunitáriu iha suco Lahomea ba periodu tinan 2026-2030 nian, simplesmente utiliza formula análise SWOT (Strengths, Weaknesses, Opportunity and Threat) ka Forsa, Frakeza, Oportunidade no Ameasa sira. Rezultadu diagnóstiku nian apresenta iha diagrama tuir mai ne'e:

Setór	Strengths/ Forsa sira	Weaknesses/ Frakeza sira	Opportunities/ Oportunidade sira	Threats/ Ameasa
Ekonomia	Iha potencial ba produsaun	Merkadu Subcente	Oportunidade Komsumidores	Preco la estabil • ... • ...
Infraestrutur a	Iha Planu, Orcamento	implementa tuar prioridade • ... • ... • ...	Iha area Dezenvovimento • ... • ... • ...	Mudanca klimatika • ... • ... • ...
Agrikultura	Pontes Irigasaun	Gestaun la diak	Iha area Dezenvolviment o	Mudanca klimatika • ... • ... • ...
Edukasaun	Iha facilidade escola	Menus Profissor, Sala Aula menus	Rekursus Preparadu	Kurikulum La klradu • ...

	• ...	• ... • ...	• ...	• ...
Saúde	Iha facilidade Saude Rekursus Subciente	Orcamento La Subciente	Rekursus Preparadu	Politik Utilizasaun la Kladu
Turizmu	Iha area Turismo	Sedauk Dezemvolve	Iha Planu	Gestaun la diak
Ambiente	Iha Instituisaun	La iha gestaun lixo ne,ebe diaka la aplika lei	Iha Equepa estabelese	Estraga imazem ambiente
Kultura	Tradisaun ne,ebe Registo	Sedauk promove ho diak	Bele dezemvolve diak liutan iha futuru	Neneik sei lakon identidade

3.2. Análiza ba Parseiru Suco nian

Aleinde diagnóstiku jerál hanesan hatuur ona iha leten, Suco Lahomea mós identifika ona parseiru sira ne'ebé bele apoiu implementasaun planu dezenvolvimentu suco nian. Tabela tuir mai ne'e mak lista parseiru sira ne'ebé apoiu ona atividade iha suco no parseiru foun ne'ebé iha possibilidade bele apoiu planu dezenvolvimentu iha tempu tuir mai.

Nú	Parseiru	Parseiru Existente/Foun	Area Kooperasaun
1.	PNDS	Tuan	Infraestrutura
2.	PDIM	Tuan	Infraestrutura
3.	JICA	Tuan	Agrikultura

Suco Lahomea sei kontinua identifika no nakloke ba kooperasaun ho parseiru foun balun ne'ebé seidauk identifika iha lista ne'e, maibe iha objetivu/atividade ne'ebé relevante ho planu suco nian.

Parte 4: Planu Dezenvolvimentu Suco

4.1. Vizaun

Suco **Lahomea** nia vizaun ba dezenvolvimentu to'o 2030 nian maka

GRANTE NO MUDANCA IMPLEMENTASAUN PROGRAMA HODI ATINZI META QUALIDADE NO QUANTIDADE SAI ESPERANCA KOMUNIDADE BA DEZEMVOLVIMENTO SUSTENTABILIDADE HODI HAMENUS PROBREZA.

4.2. Misaun _____ nian

Atu atinji vizaun boot suco nian ne'e, suco Lahomea defini ona ninia misaun sira hanesan tuir mai ne'e:

- 1. HETAN PARTICIPASAUN MAXIMU HUSI INTIDADE HOTU**
- 2. UNIDADE NO KOLOBORASAUN HUSI KOMUNIDADE**
- 3. UNIDADE NO INKLUIZAUN**

4.3. Meta sira ba Dezenvolvimentu nian

Atu atinji vizaun boot ne'ebé defini ona no halao ho diak Misaun sira ne'ebé deskreve iha leten, suco **Lahomea** koloka meta sira ba dezenvolvimentu nian hanesan tuir mai ne'e:

1. Garante asesu ba Agrikultura
2. Garante ba aktividade Juventude
3. Garante Partisipasaun Sidadaun

4.4. Objetivu sira ba Dezenvimentu nian

Meta sira ba dezenvolvimentu nian ne'ebé hatuur ona iha planu dezenvolvimentu ida ne'e, sei sukat liu husi objetivu sira hanesan tuir mai ne'e:

- 1. Banati tuir Planu estratezia Dezenvolvimento Nasional (PEDN) 2011 Ate 2030**
- 2. Banati tuir Livru Sensus Fo Fila**
- 3. Dezenvolvimento sai sasukat hodi atinzi mudanca no hamenus probreza**

4.5. Valór suco Lahomea nian

Suco **Lahomea** adopta ona valór hirak tuir mai ne'e nu'udár valór komún ne'ebé comunidade no entidade hotu prezisa konsidera no halao tuir.

- 4. Tane as Kultura Suku Lahomea**
- 5. Solidadiedade ba Malu**
- 6. Fiar Nain hanesan Ema Kristaun Katolika**

4.6. Prinsípiu Suco Lahomea nian

Suco Lahomea halao ninia serbisu ba dezenvolvimentu nian tuir deit prinsípiu sira hanesan tuir mai ne'e; *(bele halo tuir prinsípiu balun ne'ebé deskreve ona iha Dekretu Lei)*

1. Prinsípiu **Unidade iha implementasaun Dezenvolvimento**
2. Prinsípiu **Participasaun maximu husi identidade hotu sai factor determinante iha Dezenvolvime**
3. Prinsípiu **Inkluizaun**
4. Prinsípiu **paz no prospiedade**
5. Prinsípiu **Asegura no Garantia Qualidade Implementasaun Dezenvolvimento**

4.7. Potensialidade Lokál no Política Dezenvolvimentu Suco

Bazeia ba rezultadu diagnóstiku iha parte 3 nian, suco Lahomea hakarak koloka potensialidade ne'ebé iha no politika dezenvolvimentu suco Lahomea nian ba tinan 5 nian laran mak hanesan tuir mai ne'e:

Setór Dezenvolvimentu	Potensialidade Suco nian	Política atu desenvolve ba oin
Ekonomia	<p>Ezemplu: Suco lokaliza iha fatin estrátejiku ba negosiu</p> <ul style="list-style-type: none"> • Potensia Merkadu Besik • Ejisti iha sentru kapital/Município • Besik no fasil asesu ba Banco 	<p>Ez: Estabele merkadu modernu ida iha suco laran hodi akomoda potensialidade suco laran no gaña oportunidade ba parseria nian</p> <ul style="list-style-type: none"> • Estabelese Grupo Cooperativa • ... • ...
Infraestrutura	<ul style="list-style-type: none"> • Kondisaun Estrada diak /rejoavel • ... • ... • ... 	<ul style="list-style-type: none"> • Presisa tau prioridade • ... • ... • ...
Agrikultura	<ul style="list-style-type: none"> • Iha potensialidade area • Asesu ba Irigasaun • Iha Forsa Agricultor • ... 	<ul style="list-style-type: none"> • Presisa Apoio equipamento Modernu • ... • ... • ...
Edukasaun	<ul style="list-style-type: none"> • Iha Escola ho distansia besik • Iha rekursus Professor/a • Curriculum fiksi MEJD 	<ul style="list-style-type: none"> • ...Modu Protesaun, Completo ho Facilidade Escola • ... • ...
Saúde	<ul style="list-style-type: none"> • Hospital Referral besik • Actividade regular Saude • Tratamentu Gratuitu • ... 	<ul style="list-style-type: none"> • Liga ho mudanca nomeru populasaun presisa aumenta Posto Saude Aldeia nebe distancia dook Aldeia Galusapulu • ... • ...

Turizmu	<ul style="list-style-type: none"> • Area Preparadu • ... • ... • ... 	<ul style="list-style-type: none"> • Presisa dezemvolve Area Turismo, prioridade Turismo Religiosza • ... • ... • ...
Ambiente	<ul style="list-style-type: none"> • Proteze no asegura Animal fuik • ... • ... • ... 	<ul style="list-style-type: none"> • Apoio fundus ba Aktivbidade Tara bandu • ... • ... • ...
Kultura	<ul style="list-style-type: none"> • Mantein no promove Kultura ne,ebe ejisti ona Iha Suco Lahomea • Promove Uma Lisan Bei Ala sira Ne'ebe Mak Hatur tia Ona • ... • ... 	<ul style="list-style-type: none"> • Regenerasi ba gerasaun foun • Presisa Apoio Fundus • ... • ...

4.8. Obstákulu no Estratéjia ba Dezenvolvimentu Suco

Tuir mai ne'e, anália ba obstákulu ne'ebé comunidade iha suco Lahomea hasoru no estratéjia ne'ebé identifika ona hodi ultrapasa

Setór Dezenvolvimentu	Obstákulu ne'ebé Komunitade sira hasoru	Estratéjia hodi hasoru
Ekonomia	<p><i>Ezemplu: Presu produktu rai-laran aas liu no labele kompete ho produktu importadu sira</i></p> <ul style="list-style-type: none"> • Iha Produsaun la iha Merkadu • Iha Potensial Area Agricultura • Utiliza Sistema Manual 	<p><i>Ez: intensifika produsaun rai laran hodi sae kuantidade produsaun no reduz presu iha merkadu hodi balansu ho produktu importadu</i></p> <ul style="list-style-type: none"> • Husu ba Governu Kria Armazem • Fo fundus ba Ema Agricultor • .Apoio Equepamento Modernu

Infraestrutura	<p>Presisa Konstrusaun Estrada liga husii aldeia ba aldeia seluk</p> <ul style="list-style-type: none"> • • ... • ... 	<ul style="list-style-type: none"> • Mantensaun no Kontrola Regular • ... • ... • ...
Agrikultura	<ul style="list-style-type: none"> • Sistema adpotasaun ba ema Agrikultor Manual • ... • ... • ... 	<ul style="list-style-type: none"> • Utiliza sistema Equepamento Modernu • ... • ... • ...
Edukasaun	<p>Konstrusaun Aumenta Sala tolu Escola Pre-Maria Aldeia Galusapulu</p> <ul style="list-style-type: none"> • ... 	<ul style="list-style-type: none"> • Infrenta distansia no fo ameasa iha tempu udan, ho kondisaun estrada • ... • ...
Saúde	<ul style="list-style-type: none"> • Hospital Refral Maliana iha • ... • ... • ... 	<ul style="list-style-type: none"> • Prekupasaun maka distansia dook e susar asesu ba transporte publiko • ... • ... • ...
Turizmu	<ul style="list-style-type: none"> • Fatin ba Turismo Preparadau • ... • ... • ... 	<ul style="list-style-type: none"> • Konstrusaun, estrada, Fatin ba turismo • ... • ... • ...
Ambiente	<ul style="list-style-type: none"> • Menus mentalidade Humano • Responsabilidade Moral la iha • La iha konsencia • Simento Humano 	<ul style="list-style-type: none"> • Presisa sosilizaun • Presisa fo sansaun ne,e be forte • Presisa edukativo husi Autoridade Lokal no Inan Aman

Kultura	<ul style="list-style-type: none"> Promove Kultura ne,ebe isisti ona iha suku Promove Uma Lisan ne,ebe isisti hela 	Presisa Valoriza no Re generasaun Presisa Valoriza no Konstrusaun Uma Lisan
----------------	--------------------------------------------------------------------------------------------------------------------------------------------	--------------------------------------------------------------------------------

4.9. Planu Dezenvolvimentu Suco Lahomea tinan 2026– 2030

Hafoin halo tiha análise ba rezultadu diagnóstiku hanesan deskreve ona iha seksaun 4.3 no 4.4, tuir mai suco Lahomea defini ona planu asaun ba dezenvolvimentu tinan lima nian hanesan tuir mai ne'e:

1. Setór Ekonomia						
Prioridade sira ne'ebé identifika ona nu'udár prioridade atu atinji iha tinan ligma oin mai iha setór ekonomia nian mak hanesan tuir mai ne'e:						
Prioridade Dezenvolvimentu	Periodu Implementasaun					Parseiru Potensial ba Implementasaun
	2026	2027	2028	2029	2030	
Kuda Ai horis sai valor Ekonami .						SEFOPE
Fo apoio Fundus ba Juventude nebe iha inovasaun no kreativa						IADE
Prepara kondisaun nebe seguru fo Formasaun Juventude hodi aumenta kapacidade no kunhecimento iha area formal						IADE
Fo fundus ba Komunidade nebe iha kunhecimento konaba Pecuaría						AGRICULTURA
Apoio Fundus ba Atividade Tara Bandu						PECUARIA
2. Setór Infraestrutura						

Prioridade sira ne'ebé identifika ona nu'udár prioridade atu atinji iha tinan lima oin mai iha setór infraestrutura nian mak hanesan tuir mai ne'e:

Prioridade Dezenvolvimentu	Periodu Implementasaun					Parseiru Implementasaun	Potensial ba
	2026	2027	2028	2029	2030		
Rehabilitasaun Estrada kiik iha Aldeia Aculaca						PDIM	
Prepara kondisaun ba comunidade Vuneravel						PDIM	
Konstrusaun rehabilitasaun Estrada husi Buipira liga ba Intek Boulobu						PDIM,PNDS,OBRAS PUBLIC	
Konstrusaun Eletridade iha Aldeia Genuha'an						Obras public/(EDTL)	
Konstrusaun Kanaliza Tangke Be'e Mos Aldeia Aculaca						PDIM/SMASA	

3. Setór Agrikultura

Prioridade sira ne'ebé identifika ona nu'udár prioridade atu atinji iha tinan lima oin mai iha setór agrikultura nian mak hanesan tuir mai ne'e:

Prioridade Dezenvolvimentu	Periodu Implementasaun					Parseiru Implementasaun	Potensial ba
	2026	2027	2028	2029	2030		
Konstrusaun Irigasaun husi Pasanan liga ba Robuk'ana						PDIM	
Facilita equepamento ba comunidade agrikultor sira: hanesan trator bot no kiik						Agricultura	
Fo apoio Fini ba Komunidade						Agricultura	
Konstrusaun Irigasaun Guma Anan Liga ba Pasanan						PDIM/Agricultura	

4. Setór Edukasaun

Prioridade sira ne'ebé identifika ona nu'udár prioridade atu atinji iha tinan lima oin mai iha setór edukasaun nian mak hanesan tuir mai ne'e:

Prioridade Dezenvolvimentu	Periodu Implementasaun	Parseiru	Potensial	ba
----------------------------	------------------------	----------	-----------	----

	2026	2027	2028	2029	2030	Implementasaun
Konstrusaun Escola Pre-Maria Lahomea						PDIM
Aumenta sala tolu escola Pre-Maria iha Aldeia Lahomea						Educasaun
Fatin ba Escola Alfabetizasaun						Educasaun
Konstrusaun Moru Haleu Escola Vitor Santa						Edukasaun
Konstrusaun fatin escola Rekorente						PDIM
5. Setór Saúde						
Prioridade sira ne'ebé identifika ona nu'udár prioridade atu atinji iha tinan lima oin mai iha setór saúde nian mak hanesan tuir mai ne'e:						
Prioridade Dezenvolvimentu	Periodu Implementasaun					Parseiru Potensial ba Implementasaun
	2026	2027	2028	2029	2030	
Konstrusaun Posto Saude iha Aldeia Galusapulu						PDIM
Uma Maternidade Iha Aldeia Galusapulu						PDIM
Prepara fatin ba PIS iha Suku						Saude
Uma Maternidade						PDIM
6. Setór Turizmu						
Prioridade sira ne'ebé identifika ona nu'udár prioridade atu atinji iha tinan lima oin mai iha setór turizmu nian mak hanesan tuir mai ne'e:						
Prioridade Dezenvolvimentu	Periodu Implementasaun					Parseiru Potensial ba Implementasaun
	2026	2027	2028	2029	2030	
Dezenvolve FATIN, RELIGIOSO Gruta Lahomea						MJDAC,PDIM,Ministerio Turismo

						MJDAC, Autoridade Municipio
Dezenvolve Fatin Istoriko						MJDAC, Autoridade Municipio
Dezenvolve Fatin Santuario Gruta Aldeia Lahomea						MJDAC, Autoridade Municipio
7. Setór Ambiente						
Prioridade sira ne'ebé identifika ona nu'udár prioridade atu atinji iha tinan lima oin mai iha setór ambiente nian mak hanesan tuir mai ne'e:						
Prioridade Dezenvolvimentu	Periodu Implementasaun					Parseiru Potensial ba Implementasaun
	2026	2027	2028	2029	2030	
Refloresta iha Aldeia Galusapulu : Tinan tinan rai halai fo inpaktu mobimento trasporte publiku						Agricultura
Prepara fatin lixo iha Irigasaun Maliana 1						SMASA
Prepara fatin Lixo husi publiku iha intek Bulobu						Autoridade Municipio Bobonaro
Apoio Fundus ba Atividade Tara Bandu						Autoridade Municipio Bobonaro
Refloresta Regular no Asegura Fatin We Matan Bulobu.						Autoridade Municipio Bobonaro
8. Setór Kultura						
Prioridade sira ne'ebé identifika ona nu'udár prioridade atu atinji iha tinan lima oin mai iha setór kultua nian mak hanesan tuir mai ne'e:						
Prioridade Dezenvolvimentu	Periodu Implementasaun					Parseiru Potensial ba Implementasaun
	2026	2027	2028	2029	2030	
Kontinua no valoriza Tebe – tebe no sau batar						Sai ona tradisaun Suku Lahomea realiza Annual
Kontinua valoriza Kultural Orginal Iha suco						Identidade Suku Lahomea

Lahomea						
Regenerasi kultura Tebe-tebe iha Suco Lahomea						Istoria no identidade Vei-Ala
Apoio Fundus no edukasaun Sivica ba kada uma lisan Suco Lahomea						Tradisaun Edukativa
Apoio Animal nebe produs Susu ben						Parte ida reforca programa merenda eskolar

4.10. Faze Implementasaun Planu Dezenvolvimentu Komunitáriu Períodu 2026–2030



Parte 5: Monitorizasaun no Avaliasaun

5.1. Monitorizasaun

Monitorizasaun ba implementasaun atividade sira ne'ebé planeia ona iha ne'e sei halo dala rua iha kada tinan. Ida ne'e hodi aseguza katak bainhira planu balun la inklui iha implementasaun semestra ka fulan 6 dahuluk nian, sei bele halo ajustamentu hodi inklui iha semestre ikus nian.

Atu bele halo monitorizasaun ida kontinua ba progresu dezvoltimentu planu dezvoltimentu komunitáriu nian, tuir mai sei agrupa planu ne'ebé koloka ona iha seksaun 4.7 tuir tinan no setór dezvoltimentu. Tuir mai, sei uza kódigu koor sira hanesan tuir mai ne'e hodi sukat ninia progresu implementasaun:

	= Planu ne'e implementa ona tuir tempu
	= Planu ne'e sei demora iha implementasaun ka muda ona ba tinan oin
	= Planu ne'e la konsege implementa

Tinan Implementasaun: 2026

Atividade Desenvolvimento	Setór Desenvolvimento	Progresu Implementasaun	Observasaun
Lista prioridade sira ba dezvoltimentu husi setór hotu ba tinan ne'e nian	Indika atividade ne'e mai husi setór saida?	Tau kódigu koor tuir ninia progresu hanesan esplika iha leten	Halo esplikaun badak ba progresu husi atidade ne'e nian.
1. Kuda Ai horis sai valor Ekonami .	Ekonomi		Haumenta rendimento ba Familia
2. Prepara kondisaun ba comunidade Vuneravel	MSS		Kontinuasaun Obra UKL

3. Konstrusaun Irigasaun husi Pasanan liga ba Robuk'ana	Infranstrutura		Husu atu kontinuasaun hodi finaliza
4. Aumenta sala tolu escola Pre-Maria iha Aldeia Galusapulu	Edukasaun		Distancia dook husi Kota, Kondisaun Estrada At

5. Konstrusaun Posto Saude iha Aldeia Galusapulu	Saude		Distancia dok husi Hospital Refral, no Posto Saude Ritabou e Nuntanan estrada at, Difisil asesu ba transfortasi publiko
6. Dezemvolve FATIN, RELIGIOSO Gruta Lahomea	Turismu		Lokaliza iha fatin estratejia publiko durante iha nu. Visitants aumenta
7. Refloresta iha Aldeia Galusapulu : Tinan tinan rai halai fo inpaktu mobimento trasporte publiko	Ambiente		TINAN -TINAN RAI HALAI FO INPAKTU movimento Transporte publiko
8. Kontinua valoriza Kultural Orginal Iha suco Lahomea	KULTURA		Nune Identidade la bele lakon, hodi hatutan ba jersaun tuir mai

Tinan Implementasaun: 2027

Atividade Desenvolvementu	Setór Dezenvolvimentu	Progresu Implementasaun	Observasaun
Lista prioridade sira ba dezenvolvimentu husi setór hotu ba tinan ne'e nian	Indika atividade ne'e mai husi setór saida?	Tau kódigu koor tuir ninia progresu hanesan esplika iha leten	Halo esplikasaun badak ba progresu husi ativade ne'e nian.
1. Fo apoio Fundus ba Juventude nebe iha inovasaun no kreativa	Setor Ekonomi		Promove Juventude
2. Rehabilitasaun Estrada kiik iha Aldeia Aculaca	Setor infraestrutura		Estrada ida ne,e facilita ba publiko, Ba Edificio CNL.Bobonaro
3. Facilita equpamento ba comunidade agrikultor sira: hanesan trator bot no kiik	Agrikultura		Durante Utiliza Sistema Manual
4. Prepara fatin lixo iha Irigasaun Maliana 1	Setor Ambiente		Nune lixo la bele sirkular iha rai natar laran
5. Regenerasi kultura Tebe-tebe iha Suco Lahomea	Setor Kultura		Presisa promove no Valoriza
6. Konstrusaun Escola Pre-Maria Lahomea	Setor Edukasaun		Numeru Alunos Aumenta
7. Uma Maternidade Iha Aldeia Galusapulu	Setor saude		Distancia dok husi Hospital Refral Maliana, Posto Saude Ritabou, Susar atu asesu ba trans postasi publiko
8. Dezenvolve FATIN, RELIGIOSO Gruta Lahomea	Turismu		Husi loraun ba loraun Visitantes aumenta

Tinan Implementasaun: 2028

Atividade Desenvolvementu	Setór Dezenvolvimentu	Progresu Implementasaun	Observasaun
<i>Lista prioridade sira ba dezenvolvimentu husi setór hotu ba tinan ne'e nian</i>	<i>Indika atividade ne'e mai husi setór saida?</i>	<i>Tau kódigu koor tuir ninia progresu hanesan esplika iha</i>	<i>Halo esplikasaun badak ba progresu husi ativade ne'e nian.</i>

		<i>leten</i>	
1. Prepara kondisaun nebe seguru fo Formasaun Juventude hodi aumenta kapacidade no kunhecimento iha area formal	Setor Economi		Preapara juventude ba futurU
2. Konstrusaun rehabilitasaun Estrada husi Buipira liga ba Intek Boulobu	Setor insfratruturura		Atu facilita estudante Kolegio no Semenarista, e Komunidade ba Aldeia Tolu
3. Fo apoiu Fini ba Komunidade	Setor Agricultura		Ba comunidade nebe la iha FINI
4. Fatin ba Escola Alfabetizasaun	Setor Educacao		Numeru rekorente sei ass
5. Prepara fatin ba PIS iha Suku	Setor Saude		Durante ne aktividade PIS, uza fatin Uma Privadu
6. Dezemvolve Fatin Istoriko	Setor Turismo		Sai ona identidade Suku
7. Prepara fatin Lixo husi publiku iha intek Bulobu	Setor ambiente		Nune la bele infaktu rai produktivo
8. Kontinua no valoriza Tebe – tebe no sau batar	Setor Kultura		Sai ona istoria ba comunidade Suku La homea

Tinan Implementasaun: 2029

Atividade Desenvolvementu	Setór Dezenvolvimentu	Progresu Implementasaun	Observasaun
Lista prioridade sira ba dezenvolvimentu husi setór hotu ba tinan ne'e nian	Indika atividade ne'e mai husi setór saida?	Tau kódigu koor tuir ninia progresu hanesan esplika iha leten	Halo esplikasaun badak ba progresu husi ativade ne'e nian.

1. Fo fundus ba Komunidade nebe iha kunhecimento konaba Pecuarria	Setor Ekonomi		Komunidade iha bontade atu hakiak animal, sistema tradisional
2. Konstrusaun Eletrisidade iha Aldeia Guenuha'an	Setor Infrastrutura		Iha ona asesu ba Elitricidade, istalasaun sedauk ininforma
3. Konstrusaun Moru Haleu Escola Vitor Santa	Setor Edukasaun		Durante prioridade PDIM, maibe la konsege implemeta
4. Apoio Fundus ba Atividade Tara Bandu	Ambiente		Atu muda mentalidade ema ho Umanu, nebe hakarak destroi Ambiente

Tinan Implementasaun: 2030

Atividade Desenvolvementu	Setór Dezenvolvimentu	Progresu Implementasaun	Observasaun
Lista prioridade sira ba dezenvolvimentu husi setór hotu ba tinan ne'e nian	Indika atividade ne'e mai husi setór saida?	Tau kódigu koor tuir ninia progresu hanesan esplika iha leten	Halo esplikasaun badak ba progresu husi ativade ne'e nian.
1. Apoio Fundus ba Atividade Tara Bandu	Setor Ekonomia		Atu Regulariza atitudi Komunidade no Joventude
2. Konstrusaun Kanaliza Tangke Be'e Mos Aldeia Aculaca	Setor Infraestruturra		Atu prevene saude Ambiental iha Merkadu, iha distansia ba publiko
Konstrusaun Irigasaun Guma Anan Liga ba Pasanan	Setor Agrikultura		Atu responde natar 500 Hactar e Multi Suku
Konstrusaun fatin escola Rekorente	Setor Edukasaun		Durante uza Uma Privadu
Refloresta Regular no Asegura Fatin We Matan Bulobu.	Setor Ambiente		Komunidade Posto Maliana dependensia ba We matan Bulobu

5.2. Avaliasaun

Avaliasaun sei halo iha tinan 5 ikus hodi sukat susesu sira husi implementasaun kada tinan no projeta fali ba planu foun iha tinan lima oin mai. Baze ba avaliasaun nian mak rezultadu monitorizasaun kada tinan ne'ebé suco sira dokumenta ona. Maibe, forma no instrumntu própriu ba avaliasaun nian sei halo husi divizaun monitorizasaun no avaliasaun nian iha nivel munisipál liu husi koordenasau no administrasau postu administrativu ida-idak.

Parte 6 Final – Akta Aprovasaun

Akta Aprovasaun

Iha loron Quarta-Feira, 28 fulan Janeiru tinan 2026, realiza ona enkontru Konsellu Suco ne'ebé hola fatin iha Sede Suco Lahomea. Ho partisipasaun másimu husi membru hotu Konsellu Suco nian, unanimamente aprova ona Dokumentu Planu Dezenvolvimentu Suco ba períodu tinan lima nian (2026-2030). Planu Dezenvolvimentu Komunitáriu ne'ebé aprova ona mak sei sai planu mestre hodi gia no orienta inisiativa hotu ba dezenvolvimentu iha Suco Lahomea.

Membru Konsellu Suco ne'ebé aprova planu ne'e:

Nú	Naran	Pozisaun	Asinatura
1.	Cirilo Mau Leto Lopes	Chefe do Suco	1.
2.	Tito Francisco	Lia Nain	2.
3.	Sersio Soares Maria	Rep. Jovem Mane	3.
4.	Natalia Gouveia Leite Cardoso	Rep. Jovem Feto	4.
5.	Hendrikus Suri Fahik	Chefe Aldeia	5.
6.	Manuel Mali Daci	Chefe Aldeia	6.
7.	Eduardo Lopes	Chefe Aldeia	7.
8.	Sabino Laurindo	Chefe Aldeia	8.
9.	Juliana dos Santos	Chefe Aldeia	9.
10.	Adelio Mali ela	Delegado	10.
11.	Irene Eugenia	Delagada	11.
12.	Bernandina Viegas	Delagada	12.
13.	Andre Miguel do Rosario	Delegado	13.
14.	Jejunio B. Marcos	Delegado	14.
15.	Noelia G. Lopes	Delegada	15.
16.	Albino Viana	Delegado	16.

17.	Justino Amaral	Delegado	17.
18.	Sandra Boe Dasi	Delagada	18.
19.	Mafalda Ili Dasi	Delagada	19.
20.	Joanina Francisca	ofs.Sekertari	20
21.	Lisete do Rego	ofs.Adm	21.
22.	Teresinha de Jesus	ofs.Financas	22.
23.	Briana Martins Tavares	ofs.Assuntu Sosiais	23.

Aneksu sira

Aneksu 1: Númeru Populasaun ho Nesesidade Espesífiku ka Ema ho Defisiensia

Nú	Naran Kompletu	Data Moris	Seksu F/M	Nivel edukasaun	Detallu husi defisiensia/vulnerabilidade
1.	Mateus Ximenes	01-01-1975	M	La Escola	Defisiensia Tilun no Lingua
2.	Tito A. Tilman	01-01-1948	M	La Escola	Difisiensia Matan
3.	Amelia de Araujo	10-02-1995	F	La Escola	Difisiensia Tilun
4.	Maria Abu Bere	01-01-1945	F	La Escola	Struck
5.	Miguel Mali Meta	20-08-1968	M	La Escola	Struck
6.	Angelina I.M.G	30-05-1940	F	La Escola	Difisiente Mental
7.	Deolindo M.Bere	12-01-1952	M	La Escola	Matan
8.	Ricardo D.R. C.		M	La Escola	Down Syndrome
9.	Maria M.C.M.		F	La Escola	Fisico
10.	Juanita Verdial		F	La Escola	Fisico/Vulniravel
11.	Vitorino M.Laca		M	La Escola	Matan
12.	Felismina Barreto		F	La Escola	Matan no Tilun
14.	Natercia Caeiro		F	La Escola	Fisico
15.	Briela S. Caeiro		F	La Escola	Fisico Ibun
16.	Adão Mali Mau		M	La Escola	Mental no Matan
17.	Nelcia J. Carminda		F	La Escola	Fisico Lingua
18.	Joepaldo da Costa		M	La Escola	Down Syndrome
19.	Teodoro A. Soares		M	La Escola	Fisico Ain Liman
20.	Claudina D.Pereira		M	La Escola	Lingua
21.	Jacinta Abu Tai		F	La Escola	Matan
22.	Eduardo Lopes		M	La Escola	Fisico Ain
23.	Balbina R.Goso		F	La Escola	Fisico Ain

24.	Vicente Loe Lacu		M	La Escola	Fisico
25.	Carlos de J.Moniz		M	La Escola	Fisico Ain
26.	Domingas S.Bere		M	La Escola	Fisico Kotuk
27.	Maria M.C.Marque		F	La Escola	Fisico
28.	Ermenegilda Gama		F	La Escola	Mental
29.	Geovanio P.de A.		F	La Escola	Mental

